



# COMUNE DI ROCCAPIEMONTE (SA)

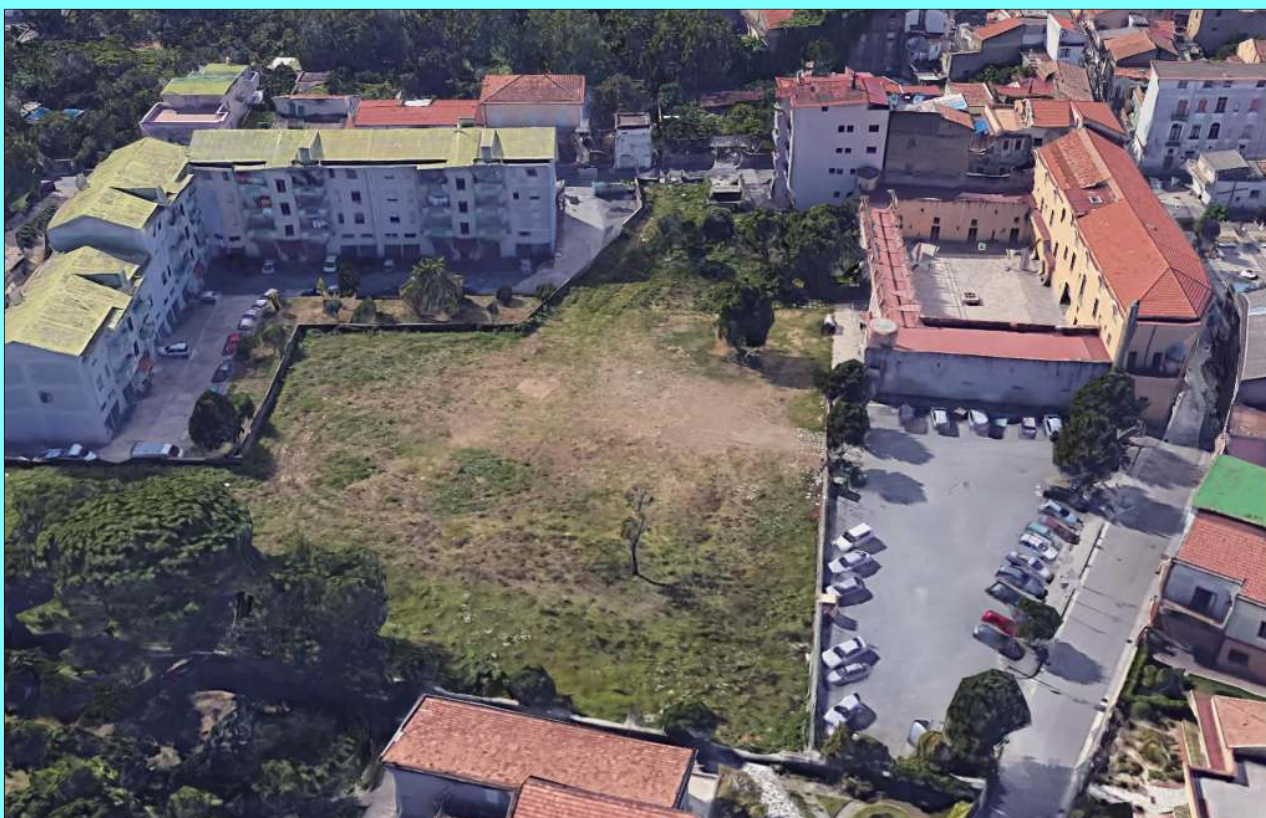
## Liceo Scientifico Statale "B. Rescigno"

Via Viviano, 3 84086 Roccapiemonte (SA)



Cod. Fisc.  
9400044065

**“ Realizzazione dei laboratori presso il Palazzo Marciani di Casali di Roccapiemonte di proprietà del Comune di Roccapiemonte, di sistemazione dell' area circostante e di realizzazione di una serra high-tech.”**



### PROGETTAZIONE :

**Raggruppamento Temporaneo Professionisti**

Capogruppo mandatario:

- **Ing. Biagino G. Tenuta**

Mandanti:

- **Arch. Franca Maria Bello**
- **Ing. Mattia Pisapia**
- **Ing. Alessandro Pisapia**
- **Geol. Luigi Capuano**

Dirigente Scolastico:

**Prof.ssa Rossella De Luca**

Responsabile del procedimento:

**ing. Gioita Caiazzo**

Il Supporto al RUP:

**Ing. Carmine Avagliano**

## PROGETTO ESECUTIVO

Tavola:

**EC/4**

Descrizione:

**QUADRO DELL'INCIDENZA DELLA MANODOPERA**

**Gennaio 2020**

# **STIMA INCIDENZA MANODOPERA**

**OGGETTO:** Realizzazione di laboratori presso il Palazzo Marciani di Casali di Roccapiemonte di proprietà del Comune di Roccapiemonte, di sistemazione dell'area circostante e della realizzazione di una serra "Hi-Tech".

**COMMITTENTE:** Liceo Scientifico Statale "B. Rescigno" - Roccapiemonte

Salerno, 22/01/2020

**IL TECNICO**

Num.Ord. TARIFFA	INDICAZIONE DEI LAVORI E DELLE SOMMINISTRAZIONI	Quantità	I M P O R T I		COSTO Manodopera	incid. %
			unitario	TOTALE		
<b>R I P O R T O</b>						
<b><u>LAVORI A CORPO</u></b>						
1 C.01.070.010 .a	Tubazione in polietilene PE 80 per linee di impianti, fornita e posta in opera, con valori minimi di MRS (Minimum Required Strenght) di 8 Mpa destinati alla distribuzione dell'acqu ... ltro onere e magistero per dare il lavoro finito a perfetta regola d'arte. PFA 8 Diametro esterno 50 mm, spessore 3,0 mm	SOMMANO m	45,00	5,91	265,95	129,07 48,530
2 C.03.010.010 .b	Collettore per impianti idrico sanitari composto da elementi in ottone innesto primario a 3/4" e innesto femmina per raccordi da 12 mm, fornito e posto in opera. Completo di casset ... i fori e ogni altro onere e magistero per dare il lavoro finito a perfetta regola d'arte Collettore 3+3 da 3/4" x 12 mm	SOMMANO cad	1,00	127,15	127,15	35,84 28,190
3 E.01.010.010 .a	Scavo a sezione aperta per sbancamento, eseguito con mezzi meccanici, anche in presenza di battente d'acqua fino a 20 cm sul fondo, compresi i trovanti di volume fino a 0,30 mc, la ... ogni onere e magistero per dare il lavoro finito a perfetta regola d'arte. In rocce sciolte (con trovanti fino a 0,3 mc)	SOMMANO mc	51,64	3,96	204,49	25,91 12,670
4 E.01.015.010 .a	Scavo a sezione obbligata, eseguito con mezzi meccanici, anche in presenza di battente d'acqua fino a 20 cm sul fondo, compresi i trovanti di volume fino a 0,30 mc, la rimozione di ... ogni onere e magistero per dare il lavoro finito a perfetta regola d'arte. In rocce sciolte (con trovanti fino a 0,3 mc)	SOMMANO mc	111,14	4,66	517,91	117,68 22,720
5 E.01.030.010 .a	Sbadacchiatura di scavi, compresi la fornitura di legname, chioderia, ferratura, sfrido, la lavorazione, il disarmo e recupero del materiale, nonché ogni onere e magistero per dare il lavoro finito a perfetta regola d'arte. Piccola sbadacchiatura	SOMMANO mc	18,71	12,56	235,00	162,15 69,000
6 E.01.040.010 .a	Rinterro o riempimento di cavi eseguito con mezzo meccanico e materiali selezionati di idonea granulometria, scevri da sostanze organiche, compresi gli spianamenti, costipazioni e ... e ogni altro onere e magistero per dare il lavoro finito a perfetta regola d'arte. Con materiale proveniente dagli scavi	SOMMANO mc	39,36	3,19	125,56	19,74 15,730
7 E.01.050.010 .a	Trasporto a discarica autorizzata di materiali provenienti da lavori di movimento terra, demolizioni e rimozioni, compreso carico anche a mano, sul mezzo di trasporto, scarico a de ... compreso lo spandimento del materiale ed esclusi gli eventuali oneri di discarica autorizzata per trasporti fino a 10 km	SOMMANO mc	12,17	9,46	115,13	6,10 5,300
8 E.03.010.010 .a	Calcestruzzo non strutturale a prestazione garantita, in conformità alle norme tecniche vigenti. D max nominale dell'aggregato 30 mm, Classe di consistenza S4. Fornito e messo in o ... o necessario per dare l'opera compiuta a perfetta regola d'arte. Sono escluse le casseforme. Classe di resistenza C12/15	SOMMANO mc	26,40	106,15	2'802,36	285,00 10,170
9 E.03.010.020 .a	Calcestruzzo durabile a prestazione garantita, con classe di consistenza S4, con dimensione massima degli aggregati di 32 mm, in conformità alle norme tecniche vigenti. Fornito e m ... e i ferri di armatura. Per strutture di fondazione e interrato Classe di resistenza C25/30 Classe di esposizione XC1-XC2	SOMMANO mc	35,78	125,08	4'475,36	386,22 8,630
10 E.03.030.010 .a	Casseforme di qualunque tipo rette o centinate per getti di conglomerati cementizi semplici o armati compreso armo, disarmante, disarmo, opere di puntellatura e sostegno fino ad un ... arte e misurate secondo la superficie effettiva delle casseforme a contatto con il calcestruzzo. Strutture di fondazione	SOMMANO mq	59,94	24,95	1'495,51	943,81 63,110
11 E.03.040.010 .a	Acciaio per cemento armato B450C, conforme alle norme tecniche vigenti, tagliato a misura, sagomato e posto in opera, compresi gli sfridi, le legature, gli oneri per i previsti controlli e quant'altro necessario per dare l'opera compiuta a perfetta regola d'arte. Acciaio in barre	SOMMANO kg	3'005,10	1,43	4'297,30	1'308,96 30,460
12 E.03.040.010	Acciaio per cemento armato B450C, conforme alle norme tecniche vigenti, tagliato a misura, sagomato e posto in opera, compresi gli sfridi, le legature, gli oneri per i previsti					
<b>A R I P O R T A R E</b>					14'661,72	3'420,48

Num.Ord. TARIFFA	INDICAZIONE DEI LAVORI E DELLE SOMMINISTRAZIONI	Quantità	I M P O R T I		COSTO Manodopera	incid. %
			unitario	TOTALE		
	R I P O R T O			14'661,72	3'420,48	
b	controlli e quant'altro necessario per dare l'opera compiuta a perfetta regola d'arte. Acciaio in rete elettrosaldata					
	SOMMANO kg	1'721,25	1,54	2'650,72	713,31	26,910
13 E.07.010.010	Massetto in malta cementizia a 400 Kg di cemento di spessore non inferiore a 3 cm per la posa di pavimentazioni, dato in opera ben pistonato e livellato a frattazzo a perfetto pian ... e il tiro dei materiali e ogni altro onere e magistero per dare il lavoro finito a perfetta regola d'arte Spessore 3 cm					
a	SOMMANO mq	5,04	15,23	76,76	41,60	54,200
14 E.07.010.030	Massetto di sottofondo di malta di cemento tipo 32.5 dosato a 300 kg per 1,00 m di sabbia per piano di posa di pavimentazioni sottili (linoleum, gomma, piastrelle resilienti, ecc.) dato in opera ben battuto, livellato e lisciato perfettamente Spessore non inferiore a 4 cm					
a	SOMMANO mq	344,25	14,09	4'850,48	2'841,41	58,580
15 E.07.030.010	Vespaio in pietrame calcareo di idonea pezzatura, a qualsiasi profondità o altezza, sistemato a mano, compresi la cernita del materiale, la regolarizzazione della superficie con pi ... ltro onere e magistero per dare il lavoro finito a perfetta regola d'arte Vespaio in pietrame vulcanico sistemato a mano					
b	SOMMANO mc	49,08	71,99	3'533,27	1'948,24	55,140
16 E.08.020.010	Tramezzatura di mattoni forati di laterizio eseguita con malta cementizia entro e fuori terra, a qualsiasi profondità o altezza, per pareti rette o curve, compresi l'impiego di reg ... i altezza dal piano di appoggio e quant'altro occorre per dare il lavoro finito a perfetta regola d'arte. Spessore 10 cm					
b	SOMMANO mq	4,32	26,82	115,86	64,19	55,400
17 E.11.070.020	Pluviali e canne di ventilazione in lamiera dello spessore non inferiore a 8/10 mm o in PVC serie pesante di qualsiasi diametro, posti in opera a qualunque altezza; compresi oneri ... ro per dare il lavoro finito a perfetta regola d'arte In acciaio zincato preverniciato da 8/10 - diametro da 81 a 100 mm					
s	SOMMANO m	40,00	12,97	518,80	220,13	42,430
18 E.11.070.030	Canali di gronda, scossaline, converse e compluvi in lamiera comunque lavorati e sagomati, compresi gli oneri per la formazione di giunti e sovrapposizioni, le chiodature, le salda ... ro per dare il lavoro finito a perfetta regola d'arte. Misurato al metroquadrato di sviluppo: In acciaio zincato da 8/10					
b	SOMMANO mq	32,00	26,87	859,84	281,77	32,770
19 E.11.070.040	Terminali di pluviali dell'altezza di 1,50 ml, compresi oneri per pezzi speciali, saldature, collanti, giunzioni, sfridi, staffe di ferro, opere murarie, tiro e calo dei materiali, ... istero per dare il lavoro finito a perfetta regola d'arte Terminale di pluviali in tubi di ghisa dritti, diametro 100 mm					
c	SOMMANO cad	10,00	95,25	952,50	17,53	1,840
20 E.13.000.010	Posa in opera di pavimenti forniti dall'Amministrazione fresco su fresco su letto di sabbia e cemento, compresa la scelta e la pulizia del materiale, il taglio, la suggellatura con cemento e gli eventuali incastri a muro, nonché, ogni onere e magistero Di marmettoncini e marmettoni di cemento					
c	SOMMANO mq	2,40	25,33	60,79	39,62	65,180
21 E.13.040.010	Pavimento in piastrelle di ceramica smaltata, monocottura, prima scelta, posto in opera su sottofondo di malta cementizia dosata 4 q.li di cemento tipo 325 per mc di sabbia, dello ... ed ogni altro onere e magistero per dare il lavoro finito a perfetta regola d'arte. Dimensioni 30x30 cm, in pasta rossa					
c	SOMMANO mq	5,72	49,08	280,74	110,16	39,240
22 E.15.020.010	Rivestimento di pareti in piastrelle di ceramica smaltata in pasta rossa, monocottura, di prima scelta, con superficie liscia o semilucida o bocciardata, poste in opera con idoneo ... ale e ogni altro onere e magistero per dare il lavoro finito a perfetta regola d'arte Dimensioni 20x20 cm, a tinta unita					
a	SOMMANO mq	7,85	38,07	298,85	129,58	43,360
23 E.16.010.030	Rete stampata in materiale sintetico per armatura intonaci fornita e posta in opera con fissaggio meccanico al supporto murario sottostante, compresi tagli, sfridi, rifiniture, i p ... magistero per dare il lavoro finito a perfetta regola d'arte Rete stampata in materiale sintetico per armatura intonaci					
a	SOMMANO mq	8,64	3,72	32,14	9,51	29,590
	A R I P O R T A R E			28'892,47	9'837,53	

Num.Ord. TARIFFA	INDICAZIONE DEI LAVORI E DELLE SOMMINISTRAZIONI	Quantità	I M P O R T I		COSTO Manodopera	incid. %
			unitario	TOTALE		
	R I P O R T O			28'892,47	9'837,53	
24 E.16.020.003 .a	Arricciatura di murature spicconate o nuove, con malta di calce e pozzolana per migliorare l'aderenza dell'intonaco da fare e rinforzare in superficie le murature con uno strato protettivo Arricciatura di murature spicconate o nuove con malta di calce e pozzolana	8,64	3,87	33,44	23,77	71,100
	SOMMANO mq					
25 E.16.020.030 .a	Intonaco civile liscio a tre strati, costituito da un primo strato di rinzaffo, da un secondo strato tirato in piano con regolo e frattazzo (arricciatura), ultimo strato di rifinit ... li, e ogni altro onere e magistero per dare il lavoro finito a perfetta regola d'arte Con malta comune di calce e sabbia	8,64	18,09	156,30	114,11	73,010
	SOMMANO mq					
26 E.16.020.080 .a	Rasatura e stuccatura di superfici già predisposte, con premiscelato a base di leganti cementizi, additivati, perfettamente levigato, dello spessore non inferiore a 3 mm su pareti verticali ed orizzontali Rasatura e stuccatura a base di leganti cementizi	8,64	8,68	75,00	52,30	69,740
	SOMMANO mq					
27 E.18.045.010 .b	Controtelaio in legno abete grezzo dello spessore di 2 cm; fornito e posto in opera compreso ferramenta Spessore 2 cm e larghezza da 8 fino a 10 cm	16,20	13,93	225,67	129,96	57,590
	SOMMANO m					
28 E.18.075.045 .c	Maniglione antipatico a barra orizzontale basculante in acciaio cromato o push, fornito e posto in opera su infissi o porte tagliafuoco ad uno o due battenti Maniglione interno e maniglia esterna dotata di serratura	3,00	183,28	549,84	52,45	9,540
	SOMMANO cad					
29 E.18.078.010 .b	"Fornitura e posa in opera di porta interna realizzata in una o due ante a battente, intelaiatura perimetrale con profilati in alluminio e pannelli con reticolo in legno. La porta ... i altro onere e magistero per fornire il lavoro eseguito a perfetta regola d'arte" Da 900-1.000 x h 2.100 mm ad una anta	2,00	610,05	1'220,10	121,03	9,920
	SOMMANO cad					
30 E.19.020.020 .a	Inferriate, recinzioni e simili eseguite con profilati normali in acciaio inox (tondi, quadri, piatti, angolari, scatolari e simili), tutti di dimensioni commerciali o realizzabili ... di appoggio, e ogni altro onere e magistero per dare il lavoro finito a perfetta regola d'arte In acciaio inox satinato	40,00	8,03	321,20	112,52	35,030
	SOMMANO kg					
31 E.21.010.005 .a	Stuccatura e rasatura di intonaci con stucco sintetico compresa la successiva carteggiatura delle superfici per la preparazione alla tinteggiatura o all'applicazione di rivestiment ... ano di appoggio e ogni altro onere e magistero per dare il lavoro finito a perfetta regola d'arte Con stucco emulsionato	75,00	8,44	633,00	396,95	62,710
	SOMMANO mq					
32 E.21.010.010 .a	Preparazione del fondo di superfici murarie interne con una mano di fissativo, data a pennello, costituita da resine acriliche diluite con acqua al 50%, ad alta penetrazione, comp ... o e ogni altro onere e magistero per dare il lavoro finito a perfetta regola d'arte Fissativo a base di resine acriliche	408,74	2,52	1'030,02	655,00	63,590
	SOMMANO mq					
33 E.21.020.020 .a	Tinteggiatura a tempera di pareti e soffitti, esclusa la preparazione degli stessi da conteggiarsi a parte, data a pennello (liscio o a rullo) con due mani a perfetta copertura, co ... o fino a 4 m dal piano di appoggio e quant'altro occorre per dare il lavoro finito a perfetta regola d'arte Tipo liscio	333,74	4,01	1'338,30	969,60	72,450
	SOMMANO mq					
34 E.21.020.030 .b	Tinteggiatura con pittura lavabile din resine sintetiche emulsionabili (idropittura), data a pennello o a rullo su pareti o soffitti, con tre mani a perfetta copertura, esclusa la ... al piano di appoggio e quant'altro occorre per dare il lavoro finito a perfetta regola d'arte A base di resine acriliche	75,00	7,94	595,50	277,98	46,680
	SOMMANO mq					
35 E.22.020.010 .b	Pavimentazione in masselli di calcestruzzo autobloccanti, posta in opera con sottofondo in sabbia, il tutto su sottostante massetto di fondazione, da pagarsi a parte, inclusi costi ... ltro onere e magistero per dare il lavoro finito a perfetta regola d'arte Masselli standard colore grigio, spessore 8 cm	80,00	28,30	2'264,00	660,41	29,170
	SOMMANO mq					
36 E.22.050.010	Cordoni in calcestruzzo di colore grigio, posati su letto di malta di cemento tipo 325, compresi rinfianco, sigillatura dei giunti, i pezzi speciali, nonché ogni altro onere e					
	SOMMANO m					
	A R I P O R T A R E			37'334,84	13'403,61	

Num.Ord. TARIFFA	INDICAZIONE DEI LAVORI E DELLE SOMMINISTRAZIONI	Quantità	I M P O R T I		COSTO Manodopera	incid. %
			unitario	TOTALE		
	R I P O R T O			37'334,84	13'403,61	
a	magistero per dare il lavoro finito a perfetta regola d'arte Cordone prefabbricato da 8÷10x25x100 cm SOMMANO m	340,00	14,59	4'960,60	2'519,49	50,790
37 I.01.010.040. a	Predisposizione di allaccio per apparecchi igienico-sanitari con alimentazione a collettori con rubinetti di intercettazione 3/4 x 12, fornito e posto in opera all'interno di bagni ... onere e magistero per dare il lavoro finito a perfetta regola d'arte Impianto di acqua fredda a collettori per ambienti SOMMANO cad	3,00	65,08	195,24	84,70	43,380
38 I.01.010.055. a	Impianto di scarico con l'uso di tubi in PVC con innesto o-ring fornito e posto in opera all'interno di bagni, wc, docce, cucine etc. a valle della colonna fecale. Sono compresi il ... lle apparecchiature igienico-sanitarie con le relative rubinetterie Impianto di scarico con tubi PVC per ambienti civili SOMMANO cad	3,00	51,26	153,78	94,10	61,190
39 I.01.010.060. a	Predisposizione di allaccio per apparecchi igienico-sanitari con alimentazione a collettori con rubinetti di intercettazione 3/4 x 12, fornito e posto in opera all'interno di bagni ... o onere e magistero per dare il lavoro finito a perfetta regola d'arte Impianto di acqua calda a collettori per ambienti SOMMANO cad	2,00	61,31	122,62	50,37	41,080
40 I.01.030.080. a	Arredo completo per bagno per persone disabili idoneo per ambiente di misura min 210x210 cm fornito di porta con apertura verso l'esterno con luce netta 85 cm, conforme alle norme ... ere e magistero per dare il lavoro finito a perfetta regola d'arte Arredo completo per locale bagno per persone disabili SOMMANO cad	1,00	2'977,66	2'977,66	537,77	18,060
41 L.01.010.010 .b	Impianto elettrico per edificio civile per ambiente fino a 16 mq completo d sistema di distribuzione con eventuali opere in tracce su muratura; conduttori del tipo H07V-K o N07V-K ... terno per dare il lavoro finito a perfetta regola d'arte. Punto luce a interruttore 10 A Punto luce con corrugato pesante SOMMANO cad	2,00	29,06	58,12	34,06	58,600
42 L.01.010.065 .a	Impianto elettrico per edificio civile per ambiente fino a 16 mq completo di sistema di distribuzione con eventuali opere in tracce su muratura; conduttori del tipo H07V-K o N07V-K ... resa UNEL 10 - 16 A e bivalente da 10 - 16 A con alimentazione unica Doppia presa UNEL e bivalente con corrugato leggero SOMMANO cad	6,00	40,42	242,52	107,53	44,340
43 L.01.010.086 .a	Impianto elettrico per edificio civile completo di sistema di distribuzione con eventuali opere in tracce su muratura calcolato per 6m; conduttori del tipo H07V-K o N07V-K di sezio ... agistero per dare il lavoro finito a perfetta regola d'arte. Punto luce a interruttore 10 A Punto pulsante sotto traccia SOMMANO cad	1,00	32,95	32,95	20,17	61,200
44 L.01.010.086 .e	Impianto elettrico per edificio civile completo di sistema di distribuzione con eventuali opere in tracce su muratura calcolato per 6m; conduttori del tipo H07V-K o N07V-K di sezio ... er dare il lavoro finito a perfetta regola d'arte. Punto luce a interruttore 10 A Punto pulsante a tirante sotto traccia SOMMANO cad	1,00	36,42	36,42	20,17	55,370
45 L.01.010.094 .e	Impianto elettrico per edificio civile completo di connessione al sistema di distribuzione (quest'ultimo pagato a parte); scatola portafrutto incassata a muro 3 posti oppure se a v ... lavoro finito a perfetta regola d'arte. Punto presa telefonica/EDP Punto presa RJ45 collegata ad impianto sotto traccia SOMMANO cad	10,00	19,77	197,70	67,22	34,000
46 L.01.010.096 .b	Impianto elettrico per edificio civile completo di sistema di distribuzione con eventuali opere in tracce su muratura; cavo N07V-K ; scatola di derivazione; scatola portafrutto inc ... tro onere e magistero per dare il lavoro finito a perfetta regola d'arte. Suoneria da parete Suonerie da parete da 220 V SOMMANO cad	1,00	43,84	43,84	17,03	38,840
47 L.01.010.098 .b	Fornitura e posa in opera di suonerie in bronzo tipo modulari da 8 vA, corredate di accessori per l'installazione su scatola per impianto di caposcala con tensione di impianto a 12 ... esi, altresì, ogni altro onere e magistero per dare il lavoro finito a perfetta regola d'arte Suonerie modulari da 220 V SOMMANO cad	1,00	47,51	47,51	17,93	37,730
	A R I P O R T A R E			46'403,80	16'974,15	

Num.Ord. TARIFFA	INDICAZIONE DEI LAVORI E DELLE SOMMINISTRAZIONI	Quantità	I M P O R T I		COSTO Manodopera	incid. %
			unitario	TOTALE		
	R I P O R T O			46'403,80	16'974,15	
48 L.01.070.010 .e	Interruttore automatico magnetotermico, conforme alle norme CEI con marchio IMQ, fornito e posto in opera, avente le seguenti caratteristiche: Tensione nominale 230/400V a.c.; Tensi ... to elettrico ed il successivo collaudo n. poli "P" ; correnti nominali; " In" (Ta=30°C); n. moduli "m" 2P; In=6÷32 A; 2m  SOMMANO cad	8,00	23,97	191,76	28,69	14,960
49 L.01.070.030 .j	Interruttore automatico magnetotermico, conforme alle norme CEI con marchio IMQ, fornito e posto in opera, avente le seguenti caratteristiche: Tensione nominale 230/400V a.c.; Tens ... o elettrico ed il successivo collaudo n. poli "P" ; correnti nominali; " In" (Ta=30°C); n. moduli "m" 4P; In=40÷63 A; 4m  SOMMANO cad	1,00	102,28	102,28	4,84	4,730
50 L.01.070.050 .b	Interruttore automatico magnetotermico differenziale, conforme alle norme CEI con marchio IMQ, fornito e posto in opera, avente le seguenti caratteristiche: Tensione nominale 230V a ... nto elettrico ed il successivo collaudo n. poli "P" ; correnti nominali; " In" (Ta=30°C); n. moduli "m" 2P; In=6÷32A; 4m  SOMMANO cad	1,00	57,36	57,36	3,59	6,250
51 L.01.070.070 .i	Interruttore automatico magnetotermico differenziale, conforme alle norme CEI con marchio IMQ, fornito e posto in opera, avente le seguenti caratteristiche: Tensione nominale 230V ... i nominali; " In" (Ta=30°C); n. moduli "m" ; caratteristica di intervento differenziale "A" o "AC" 4P; In=6÷32 A; 4m; AC  SOMMANO cad	3,00	163,25	489,75	14,49	2,960
52 L.01.070.070 .j	Interruttore automatico magnetotermico differenziale, conforme alle norme CEI con marchio IMQ, fornito e posto in opera, avente le seguenti caratteristiche: Tensione nominale 230V ... nominali; " In" (Ta=30°C); n. moduli "m" ; caratteristica di intervento differenziale "A" o "AC" 4P; In=40÷63 A; 4m; AC  SOMMANO cad	1,00	197,87	197,87	4,85	2,450
53 L.01.080.010 .a	Contattore, conforme alle norme CEI, con marchio IMQ, fornito e posto in opera, avente le seguenti caratteristiche: Tensione nominale di isolamento 250/400V a.c.; Tensione nominale ... di contatto; alimentazione bobina "Vn"; " In"; circuito di potenza "Vn"; n. moduli "m" 1NO+1NC; 24V; 20 A; 250V; 1 modulo  SOMMANO cad	1,00	32,49	32,49	5,38	16,550
54 L.01.090.010 .c	Centralino in resina, fornito e posto in opera, costituito da pannello frontale con portello e telaio portapparecchi, grado di protezione IP 30. Compresi il montaggio delle guide D ... d'arte; sono esclusi gli oneri previsti per i collegamenti elettrici Centralino con portello per 12 moduli 298x170x32 mm  SOMMANO cad	1,00	32,75	32,75	13,02	39,750
55 L.02.010.010 .c	Cavo in corda di rame elettrolitico isolato in PVC, N07V-K , non propagante incendio, non propagante fiamma, per tensioni nominali 450/750 V ad una temperatura di esercizio max 70 ... la designazione CEI, la marca, la provenienza e il marchio IMQ. Per sistemi chiusi o incassati Unipolare Sezione 2,5 mm²  SOMMANO m	60,00	0,79	47,40	31,14	65,700
56 L.02.010.010 .e	Cavo in corda di rame elettrolitico isolato in PVC, N07V-K , non propagante incendio, non propagante fiamma, per tensioni nominali 450/750 V ad una temperatura di esercizio max 70 ... o la designazione CEI, la marca, la provenienza e il marchio IMQ. Per sistemi chiusi o incassati Unipolare Sezione 6 mm²  SOMMANO m	30,00	1,33	39,90	23,35	58,530
57 L.02.010.012 .a	Cavo in corda rigida di rame rosso ricotto isolato in gomma EPR, FG7 OM1 , non propagante incendio, non propagante fiamma, contenuta emissione di gas corrosivi, con guaina di mescol ... ri per sezione, la marca, la provenienza, la marcatura metrica progressiva e il marchio IMQ. Tripolare Sezione 3x1,5 mm²  SOMMANO m	201,00	2,10	422,10	156,48	37,070
58 L.02.010.015 .e	Cavo in corda rigida di rame rosso ricotto isolato in gomma EPR, FG7 OM1, non propagante incendio, non propagante fiamma, contenuta emissione di gas corrosivi, con guaina di mescol ... , la marca, la provenienza di prodotto, la marcatura metrica progressiva e il marchio IMQ. Quadripolare Sezione 4x10 mm²  SOMMANO m	15,00	6,91	103,65	27,25	26,290
59 L.02.010.018 .e	Cavo in corda rigida di rame rosso ricotto isolato in gomma EPR, FG7 OM1, non propagante incendio, non propagante fiamma, contenuta emissione di gas corrosivi, con guaina di mescol ... i per sezione, la marca, la provenienza, la marcatura metrica progressiva e il marchio IMQ. Pentapolare Sezione 5x10 mm²  SOMMANO m	15,00	6,91	103,65	27,25	26,290
	A R I P O R T A R E			48'121,11	17'287,23	

Num.Ord. TARIFFA	INDICAZIONE DEI LAVORI E DELLE SOMMINISTRAZIONI	Quantità	I M P O R T I		COSTO Manodopera	incid. %
			unitario	TOTALE		
	R I P O R T O			48'121,11	17'287,23	
60 L.02.010.026 .b	Cavo in corda rigida di rame ricotto stagnato isolato in gomma EPR, FG7 OR, non propagante, incendio, non propagante fiamma, contenuta emissione di gas corrosivi, con guaina di mes ... ri per sezione, la marca, la provenienza, la marcatura metrica progressiva e il marchio IMQ. Tripolare Sezione 3x2,5 mm <sup>2</sup>	5,00	7,78	38,90	8,22	21,120
61 L.02.010.028 .f	Cavo in corda rigida di rame ricotto stagnato isolato in gomma EPR, FG7 OR, non propagante incendio, non propagante fiamma, contenuta emissione di gas corrosivi, con guaina di mes ... , la marca, la provenienza di prodotto, la marcatura metrica progressiva e il marchio IMQ. Quadripolare Sezione 4x16 mm <sup>2</sup>	55,00	2,25	123,75	57,09	46,130
62 L.02.010.032 .c	Cavo in corda rigida di rame ricotto stagnato isolato in gomma EPR, FG7 OR, non propagante incendio, non propagante fiamma, contenuta emissione di gas corrosivi, con guaina di mes ... ri per sezione, la marca, la provenienza, la marcatura metrica progressiva e il marchio IMQ. Pentapolare Sezione 5x4 mm <sup>2</sup>	95,00	8,70	826,50	254,73	30,820
63 L.02.020.016 .a	Passerella rettilinea a traversini, in lamiera zincata a caldo per immersione, altezza 100 mm con passo del traversino 200 mm, spessore del rivestimento protettivo non inferiore a 14 µ Larghezza 200 mm, spessore 15/10 mm	20,00	3,80	76,00	27,68	36,420
64 L.02.020.035 .e	Canale portacavi in lamiera verniciata con resina epossidica completo di coperchio, grado di protezione IP 40 Sezione 120x80 mm, lunghezza 1.000 mm	15,00	25,62	384,30	100,84	26,240
65 L.02.035.030 .d	Mensole per sistemi di canali o passerelle zincate, formate da mensole in acciaio zincato, fornite e poste in opera Di larghezza 200 mm	32,00	30,94	990,08	358,51	36,210
66 L.02.040.010 .a	Tubo per impianti elettrici protettivi isolanti del tipo flessibile in PVC auto estinguente, serie leggera IMQ, completi di sonda tira - filo, giunzioni, curve, manicotti, cavallotti di fissaggio, dato in opera sotto traccia o all'interno di controsoffitti o intercapedini o in vista Diametro 16 mm	8,00	9,04	72,32	28,67	39,650
67 L.02.040.010 .c	Tubo per impianti elettrici protettivi isolanti del tipo flessibile in PVC auto estinguente, serie leggera IMQ, completi di sonda tira - filo, giunzioni, curve, manicotti, cavallotti di fissaggio, dato in opera sotto traccia o all'interno di controsoffitti o intercapedini o in vista Diametro 25 mm	46,50	1,95	90,68	66,67	73,530
68 L.02.040.010 .d	Tubo per impianti elettrici protettivi isolanti del tipo flessibile in PVC auto estinguente, serie leggera IMQ, completi di sonda tira - filo, giunzioni, curve, manicotti, cavallotti di fissaggio, dato in opera sotto traccia o all'interno di controsoffitti o intercapedini o in vista Diametro 32 mm	190,00	3,11	590,90	425,68	72,040
69 L.02.040.010 .e	Tubo per impianti elettrici protettivi isolanti del tipo flessibile in PVC auto estinguente, serie leggera IMQ, completi di sonda tira - filo, giunzioni, curve, manicotti, cavallotti di fissaggio, dato in opera sotto traccia o all'interno di controsoffitti o intercapedini o in vista Diametro 40 mm	10,00	3,72	37,20	25,99	69,870
70 L.02.040.030 .c	Tubo per impianti elettrici protettivo isolante del tipo rigido filettabile in PVC piegabile a freddo, auto estinguente, completo di sonda tira - filo, giunzioni, curve, manicotti, ... protezione IP 55, dato in opera sotto traccia o all'interno di controsoffitti o intercapedini o in vista Diametro 25 mm	58,00	4,36	252,88	168,92	66,800
71 L.02.040.030 .d	Tubo per impianti elettrici protettivo isolante del tipo rigido filettabile in PVC piegabile a freddo, auto estinguente, completo di sonda tira - filo, giunzioni, curve, manicotti, ... protezione IP 55, dato in opera sotto traccia o all'interno di controsoffitti o intercapedini o in vista Diametro 32 mm	145,00	5,12	742,40	382,04	51,460
72	Cavidotto in tubazione flessibile corrugata a doppia parete di linee di alimentazione	15,00	6,40	96,00	45,71	47,610
	A R I P O R T A R E			52'443,02	19'237,98	



Num.Ord. TARIFFA	INDICAZIONE DEI LAVORI E DELLE SOMMINISTRAZIONI	Quantità	I M P O R T I		COSTO Manodopera	incid. %
			unitario	TOTALE		
	R I P O R T O			52'443,02	19'237,98	
L.02.040.060 .c	elettrica in polietilene ad alta densità, fornito in rotoli, posto in opera in scavo o in cavedi (pagati a parte), compresi giunzioni, curve, manicotti, cavallotti di fissaggio Diametro 63 mm SOMMANO m	220,00	3,55	781,00	304,51	38,990
73 L.02.050.020 .a	Cassetta di derivazione e connessione da incasso in materiale plastico con coperchio a vite, grado di protezione IP 40, fornita e posta in opera, rispondente alla norma CEI, protetta contro i contatti diretti Da 92x92x45 mm SOMMANO cad	5,00	3,38	16,90	11,20	66,290
74 L.02.050.020 .b	Cassetta di derivazione e connessione da incasso in materiale plastico con coperchio a vite, grado di protezione IP 40, fornita e posta in opera, rispondente alla norma CEI, protetta contro i contatti diretti Da 118x96x70 mm SOMMANO cad	4,00	3,97	15,88	10,40	65,470
75 L.02.050.020 .d	Cassetta di derivazione e connessione da incasso in materiale plastico con coperchio a vite, grado di protezione IP 40, fornita e posta in opera, rispondente alla norma CEI, protetta contro i contatti diretti Da 160x130x70 mm SOMMANO cad	8,00	6,14	49,12	29,39	59,840
76 L.02.050.040 .a	Cassetta di derivazione e contenimento stagna da parete, con coperchio a vite e passacavi, grado di protezione IP 55, fornita e posta in opera, rispondente alla norma CEI, protetta contro i contatti diretti Da 100x100x50 mm SOMMANO cad	43,00	7,50	322,50	138,74	43,020
77 L.02.050.080 .c	Scatola modulare da parete complete di base e coperchio IP55 protezione contro i contatti indiretti Scatola IP55 3 posti 99x82x65 mm SOMMANO cad	3,00	9,44	28,32	9,68	34,180
78 L.02.065.030 .k	Interruttore di manovra con leva piombabile, in contenitore isolante serie modulare, fornito e posto in opera Tetrapolare portata 63 A, tensione d'esercizio 380 V c.a. SOMMANO cad	2,00	125,38	250,76	51,98	20,730
79 L.02.080.015 .a	Presa CEE da parete con interruttore magnetotermico e blocco meccanico in contenitori isolanti in termoisolante resistenza al "filo incandescente" 960 °C, grado di protezione IP 65 2p + T, 16 A-220÷250 V SOMMANO cad	4,00	118,00	472,00	28,70	6,080
80 L.02.080.065 .a	Custodia in tecnopolimero, resistenza al "filo incandescente" 850 °C, grado di protezione IP 65 2p + T, 16 A-220÷250 V SOMMANO cad	4,00	67,13	268,52	28,68	10,680
81 L.02.085.030 .a	Armadio da parete in poliestere, con portello trasparente, grado di protezione IP 55, fornito e posto in opera, inclusi gli accessori di fissaggio per l'installazione di apparecchiature scatolate e modulari 650 x 400 x 200 mm SOMMANO cad	1,00	236,30	236,30	16,59	7,020
82 L.03.020.010 .e	Lampada fluorescente, diametro 28 mm standard bianca, tonalità 33/54 58 W, lunghezza 1.500 mm SOMMANO cad	28,00	8,00	224,00	37,63	16,800
83 L.03.060.030 .f	Plafoniera stagna con corpo in poliestere rinforzato e schermo in policarbonato autoestinguente, cablata e rifasata, IP 65 con reattore standard 2x58 W SOMMANO cad	14,00	97,56	1'365,84	357,58	26,180
84 L.05.040.050 .b	Scaricatore combinato, corrente da fulmine/sovratensione, classi B e C secondo DIN VDE 0675, spinterometri autoestinguenti in parallelo con variatori all'ossido di zinco (con dispo ... tempo di intervento < 25 ns, involucro in tecnopolimero tipo modulare, fornito e posto in opera su guida DIN Tetrapolare SOMMANO cad	1,00	99,63	99,63	24,65	24,740
85 L.10.010.010 .a	Cavo multicoppie, conduttori in rame 24 AWG, conforme ISO-IEC 11801 UTP non schermato, 4 coppie, guaina in pvc, cat. 5 SOMMANO m	580,00	1,19	690,20	259,93	37,660
86 L.15.010.010 .a	Apparecchio di illuminazione rettangolare per montaggio incassato o esterno in materiale plastico autoestinguente, con circuito elettronico di controllo, classe isol. II, fusibile, ... azione ordinaria 220 V c.a. da 60' di autonomia con batteria ermetica NiCd, non permanente, con lampada fluorescente 6 W SOMMANO cad	1,00	78,44	78,44	7,62	9,710
	A R I P O R T A R E			57'342,43	20'555,26	

Num.Ord. TARIFFA	INDICAZIONE DEI LAVORI E DELLE SOMMINISTRAZIONI	Quantità	I M P O R T I		COSTO Manodopera	incid. %
			unitario	TOTALE		
	R I P O R T O			57'342,43	20'555,26	
87 L.15.010.010 .b	Apparecchio di illuminazione rettangolare per montaggio incassato o esterno in materiale plastico autoestinguente, con circuito elettronico di controllo, classe isol. II, fusibile, ... azione ordinaria 220 V c.a. da 60' di autonomia con batteria ermetica NiCd, non permanente, con lampada fluorescente 8 W  SOMMANO cad	4,00	145,22	580,88	30,50	5,250
88 L.15.010.010 .c	Apparecchio di illuminazione rettangolare per montaggio incassato o esterno in materiale plastico autoestinguente, con circuito elettronico di controllo, classe isol. II, fusibile, ... inaria 220 V c.a. da 60' di autonomia con batteria ermetica NiCd, non permanente, con lampada fluorescente 11 W compatta  SOMMANO cad	1,00	115,36	115,36	7,61	6,600
89 L.15.010.055 .a	Apparecchio di illuminazione per installazione a bandiera IP 40 alimentazione ordinaria in c.c. 12-48 V, con lampada fluoescnte 2x8 W Apparecchio di illuminazione per installazione a bandiera IP 40  SOMMANO cad	1,00	199,44	199,44	7,62	3,820
90 N.P. 01	Pannello fotovoltaico in silicio policristallino, dal peso ridotto e maggiore stabilità con resistenza meccanica fino a 8,5 kN/m <sup>2</sup> , resistente alle condizioni atmosferiche estreme: ... 0, corrente 8,27A, Icc = 8,81 A, tensione 30,5V, tensione a vuoto 37,6 V; tipo SOLARWORD Sunmodule Plus o equivalente.  SOMMANO cad	24,00	590,00	14'160,00	454,08	3,207
91 N.P. 02	Fornitura e posa in opera di struttura portante in alluminio e acciaio per la posa dei moduli sul tetto piano della serra "Hi-Tech", dimensionata per il passaggio dei cavi solari, i ... aggio ed ogni altro onere e accessorio per la messa in opera a regola d'arte e per non danneggiare il tetto della Serra.  SOMMANO a corpo	1,00	2'287,42	2'287,42	707,70	30,939
92 N.P. 03	Inverter fotovoltaico da esterno, con doppia sezione d'ingresso per la connessione a due "arrays" di pannelli con MPPT indipendente, funzionamento senza trasformatore d'isolamento, ... equivalente, compreso ogni altro onere e accessorio per la messa in opera a regola d'arte ed il corretto funzionamento.  SOMMANO cadauno	1,00	4'000,00	4'000,00	51,57	1,289
93 N.P. 04	Fornitura e posa in opera di quadro di stringa, da esterno, a doppio isolamento, grado di protezione IP65, completo di interruttore magnetotermico DPV-DC fino a 2x40A / 800Vdc, comp ... nsione e fusibili, e ogni altro onere e accessorio per la messa in opera a regola d'arte ed il corretto funzionamento.  SOMMANO cadauno	2,00	600,00	1'200,00	947,58	78,965
94 N.P. 05	Fornitura e posa in opera di quadro d'interfaccia, da esterno, a doppio isolamento, grado di protezione IP65, completo di interruttore magnetotermico differenziale quadripolare fin ... leto di scaricatore si sovratensione, contattori ed ogni altro onere e accessorio per la messa in opera a regola d'arte.  SOMMANO cadauno	1,00	1'200,00	1'200,00	43,24	3,603
95 N.P. 06	Fornitura e posa in opera di cavo solare tipo FG21M21 0,9/1,5 kVdi primaria marca, con formazione pari a 2x1x6 mmq.  SOMMANO ml	170,00	5,00	850,00	132,60	15,600
96 N.P. 07	Fornitura e posa in opera di motorizzazione per apertura sportelli cernierati su falda in vetro copertura serra, verso l'esterno, costituito da motore di colmo monofase con potenza ... issaggio ed ogni altro onere e accessorio per la messa in opera a regola d'arte ed il corretto funzionamento del motore.  SOMMANO cadauno	4,00	1'000,00	4'000,00	432,48	10,812
97 N.P. 08	Quadro standard in vetroresina, dimensione 48 moduli, per la gestione dei motoriduttori di colmo, completo di centralina digitale e sensore di temperatura, con involucro esterno i ... tezione con grado di protezione IP65, idoneo per la gestione fino a 4 motorizzazioni completo di accessori di fissaggio.  SOMMANO cadauno	1,00	2'000,00	2'000,00	54,06	2,703
98 N.P. 09	Adeguamento quadro elettrico esistente a servizio dei locali laboratori.  SOMMANO a corpo	1,00	600,00	600,00	54,06	9,010
99 N.P. 10	Fornitura e posa in opera di corpo illuminante a led, idoneo per ambienti con videoterminali, posto a plafone o a sospensione, con corpo in lamiera di acciaio zincato, preverniciat ... messa in opera a regola d'arte ed il corretto funzionamento, tipo  SOMMANO a corpo	1,00	600,00	600,00	54,06	9,010
	A R I P O R T A R E			88'535,53	23'478,36	

Num.Ord. TARIFFA	INDICAZIONE DEI LAVORI E DELLE SOMMINISTRAZIONI	Quantità	I M P O R T I		COSTO Manodopera	incid. %
			unitario	TOTALE		
	R I P O R T O			88'535,53	23'478,36	
100 N.P. 11	Minicomfort R led art. 731 della Disano o equivalente. SOMMANO cadauno	7,00	270,00	1'890,00	144,41	7,641
	Fornitura e posa in opera di corpo illuminante a parete, di tipo circolare, idoneo per sorgenti luminose di tipo a led, con corpo in policarbonato infrangibile ed autoestingente, ... per la messa in opera a regola d'arte ed il corretto funzionamento, tipo Oblò 2.0 art. 747 della Disano o equivalente. SOMMANO cadauno	1,00	55,00	55,00	16,21	29,473
101 N.P. 12	Fornitura e posa in opera di armadio rack dati in carpenteria metallica di acciaio pressopiegata, verniciata con resine epossidiche, con porta frontale trasparente e pannelli later ... i ogni altro onere e accessorio per la messa in opera a regola d'arte ed il funzionamento degli apparativi ivi previsti. SOMMANO a corpo	1,00	700,00	700,00	54,06	7,723
102 N.P. 13	Serra prefabbricata predisposta per l'installazione di pannelli fotovoltaici su parte della superficie, realizzata con struttura metallica tipo STO, eseguita secondo le dimensioni ... di comando con telesalvamotori, interruttori, lampade di segnalazione, cavi elettrici di collegamento dal quadro motori. SOMMANO a corpo	1,00	60'330,47	60'330,47	2'407,15	3,990
103 N.P. 14	Movimentazione nell'area di cantiere del terreno proveniente dallo scavo e sua sistemazione con eventuale compattazione secondo le indicazioni impartite dala D.L. SOMMANO mc	101,27	4,65	470,90	381,79	81,075
104 N.P. 16	Fornitura e posa in opera, inglobata nel massetto del pavimento e nel sottostante strato di vespaio, di canale di drenaggio in getto di calcestruzzo, con profilo ad "L" spessore 4 ... , luce netta da 300 mm, classe di portata B125, resistenza kN250, tipo F.Ili Moro s.r.l. serie Evolution o equivalente. SOMMANO m	38,00	25,00	950,00	294,12	30,960
105 N.P. 17	Tubi in PVC rigido conformi norma UNI EN 1401-1, con contenuto minimo di PVC pari all'80% , per condotte di scarico interrate di acque civili e industriali, giunto a bicchiere con ... ni, escluso solo la formazione del letto di posa e del rinfianco in materiale idoneo. Rigidità anulare SN 2 kN/m <sup>2</sup> DN 200 SOMMANO m	60,00	12,93	775,80	168,00	21,655
106 N.P. 18	Realizzazione di opere strutturali di sostegno per impianto fotovoltaico SOMMANO a corpo	1,00	4'046,53	4'046,53	702,78	17,367
107 N.P. 19	Fornitura e posa in opera di Pareti: in pannelli di laminato massello stratificato (HPL) da mm. 14 di spessore (AUTOESTINGUENTE CLASSE 1 DI REAZIONE AL FUOCO) bordati e fresati sul ... e. Il tutto compreso di eventuali opere murarie ed ogni altro onere e accessorio per la messa in opera a regola d'arte. SOMMANO mq	42,70	195,00	8'326,50	1'846,35	22,174
108 N.P. 20	Impianto elettrico per punto comando, del tipo a vista con grado di protezione IP55, per struttura in acciaio e vetro, di superficie fino a 260mq, misurato a partire dalla scatola d ... apparecchio del tipo componibile fissato su supporto plastico IP55 in scatola da parete: comando a singolo interruttore SOMMANO cad	5,00	60,00	300,00	154,70	51,567
109 N.P. 21	Fornitura e posa in opera di schermo divisorio in polietilene a lunga durata, doppio strato, peso 0,34 kg/mq, buona resistenza meccanica, con movimento manuale, posto tra area prod ... e robuste clip di ancoraggio in acciaio, completo di ogni altro onere e accessorio per la messa in opera a regola d'arte. SOMMANO ml	15,00	35,00	525,00	243,15	46,314
110 N.P. 22	Compenso a corpo per allacciamento conduttura acque reflue serra alla conduttura fognaria esistente, compreso scavi, tubazioni, pozzetti, curve, pezzi speciali, ripristino stato dei luoghi ed ogni altro onere e accessorio per la realizzazione dell'intervento a regola d'arte. SOMMANO a corpo	1,00	550,00	550,00	54,06	9,829
111 N.P. 23	Compenso a corpo per realizzazione dell'allacciamento idrico della serra alla conduttura esistente nei locali di Palazzo Marciani, comprese le tubazioni di adduzione di acqua sotto ... ere murarie nonchè di ripristino, ed ogni altro onere e accessorio per la realizzazione dell'intervento a regola d'arte. SOMMANO a	1,00	400,00	400,00	54,06	13,515
	A R I P O R T A R E			167'855,73	29'999,20	

Num.Ord. TARIFFA	INDICAZIONE DEI LAVORI E DELLE SOMMINISTRAZIONI	Quantità	I M P O R T I		COSTO Manodopera	incid. %
			unitario	TOTALE		
	R I P O R T O			167'855,73	29'999,20	
112 N.P. 24	Compenso a corpo per realizzazione predisposizioni infrastrutturali necessarie alla realizzazione delle utenze del vano vasca, in particolare: 1) realizzazione tubo per scarico di ... cqua superficiale; il tutto compreso ogni altro onere e accessorio per la realizzazione dell'intervento a regola d'arte.  SOMMANO a corpo	1,00	300,00	300,00	43,24	14,413
113 N.P. 25	Impianto elettrico per punto comando, del tipo a vista con grado di protezione IP55, per struttura in acciaio e vetro, di superficie fino a 260mq, misurato a partire dalla scatola d ... i 30 cm, inclusi accessori di collegamento e fissaggio: punto luce aggiuntivo stagno IP55 al punto luce a interruttore.  SOMMANO cad	9,00	21,50	193,50	70,47	36,419
114 N.P. 26	Fornitura e posa in opera di frutto presa bivalente 10-16A, completo di accessori per messa in opera su scatola da parete, quest'ultima pagata a parte.  SOMMANO cadauno	3,00	10,00	30,00	7,83	26,100
115 R.02.015.010 .a	Raschiatura di vecchie tinteggiature a calce, a tempera o lavabile da pareti e soffitti Raschiatura di vecchie tinteggiature  SOMMANO mq	333,74	2,78	927,80	734,63	79,180
116 R.02.020.030 .a	Demolizione di tramezzatura, compresi l'onere per tagli, carico trasporto e accatastamento dei materiali riutilizzabili e/o di risulta fino ad una distanza di 50 m Spessore fino a 10 cm  SOMMANO mq	5,22	4,78	24,95	14,36	57,560
117 R.02.025.050 .a	Rimozione di infissi in ferro o alluminio, inclusa l'eventuale parte vetrata, compresi telaio, controtelaio, smuratura delle grappe o dei tasselli di tenuta ed eventuale taglio a s ... asporto e accatastamento dei materiali riutilizzabili e/o di risulta fino ad una distanza di 50 m Superficie fino a 3 m²  SOMMANO mq	1,98	8,45	16,73	12,20	72,940
118 R.02.030.010 .b	Esecuzione di tracce in muratura di mattoni pieni o tufo, eseguite a mano, compresi la chiusura delle stesse e l'avvicinamento del materiale di risulta al luogo di deposito provvis ... io, in attesa del trasporto allo scarico. Misurate al metro quadrato per centimetro di profondità Larghezza da 5 a 10 cm  SOMMANO mq/cm	99,00	22,93	2'270,07	1'743,41	76,800
119 R.02.045.010 .a	Rimozione di apparecchi igienico sanitari sia ordinari che per parzialmente abili comprese opere murarie di demolizione Rimozione di apparecchi igienico sanitari  SOMMANO cad	3,00	6,95	20,85	16,51	79,180
120 R.02.045.020 .a	Rimozione di tubazioni varie, comprese opere murarie di demolizione Tubazioni idriche e canalizzazioni elettriche di tipo civile  SOMMANO m	8,00	4,19	33,52	26,41	78,800
121 R.02.050.010 .a	Spicconatura di intonaco a vivo di muro, di spessore fino a 5 cm, compreso l'onere di esecuzione anche a piccole zone e spazzolatura delle superfici Spicconatura di intonaco a vivo di muro  SOMMANO mq	7,85	5,07	39,80	31,45	79,010
122 R.02.060.010 .a	Demolizione di pavimento in lastre o quadrotti di pietra naturale, gradini, soglie e simili, per uno spessore di 5 cm compresi il sottofondo dello spessore fino a 5 cm e l'avvicinamento a luogo di deposito provvisorio Senza recupero di materiale  SOMMANO mq	5,04	10,44	52,62	41,60	79,070
123 R.02.060.020 .a	Rimozione di pavimento in lastroni in pietra di altezza da 5 a 18 cm, compresi la catalogazione delle lastre, la rimozione del sottofondo e l'avvicinamento a luogo di deposito provvisorio Rimozione di pavimento in lastroni in pietra  SOMMANO mq	2,40	18,09	43,42	34,34	79,090
124 R.02.060.032 .a	Demolizione di rivestimento in ceramica, listelli di laterizio, klinker e materiali simili Demolizione di rivestimento in ceramica, listelli di laterizio, klinker, e materiali simili  SOMMANO mq	7,85	6,26	49,14	38,88	79,120
125 R.05.010.020 .a	Perforazione di muratura, del diametro da 66 a 89 mm eseguito con sonda meccanica a rotopercolazione con getto d'acqua equipaggiata con corona perforante, compresi ogni onere e magistero per dare il lavoro finito a perfetta regola d'arte Lunghezza fino a 5 m  SOMMANO m	1,00	44,70	44,70	17,61	39,400
	A R I P O R T A R E			171'902,83	32'832,14	

Num.Ord. TARIFFA	INDICAZIONE DEI LAVORI E DELLE SOMMINISTRAZIONI	Quantità	I M P O R T I		COSTO Manodopera	incid. %
			unitario	TOTALE		
	R I P O R T O			171'902,83	32'832,14	
126 R.05.040.060 .a	Riprofilatura con rifinitura a cazzuola e frattazzo metallico, con malta pronta a ritiro controllato dalle seguenti caratteristiche: resistenza a compressione a 24 ore >= 200 Kg/cm², a 3 gg >= 400 Kg/cm². Per spessore medio 30 mm Riprofilatura applicata a mano con malta a ritiro controllato	0,90	97,91	88,12	54,48	61,830
	SOMMANO mq					
127 R.05.060.062 .a	Risanamento di paramenti murari con problemi di umidità, mediante applicazione in due mani date a pennello di tampico di malta speciale antisale a base di calce idraulica, silice c ... to intonaco verrà applicato con spessore finito pari a 3,00 cm. Risanamento di paramenti murari con problemi di umidità.	10,60	78,60	833,16	307,44	36,900
	SOMMANO mq					
128 U.02.040.015 .a	Tubazione corrugata a doppia parete in PE per condotte di scarico interrate non in pressione a norma EN 13476-3 (tipo B), con parete interna liscia di colore chiaro per facilitare l ... solo la formazione del letto di posa e del rinfiacco con materiale idoneo. Rigidità anulare SN 4 (>= 4 kN/mq) DE 200 mm	63,00	12,26	772,38	242,68	31,420
	SOMMANO m					
129 U.04.020.010 .d	Pozzetto di raccordo pedonale, non diaframmato, realizzato con elementi prefabbricati in cemento vibrato con impronte laterali per l'immissione di tubi, senza coperchio o griglia, ... lcestruzzo cementizio, il rinfiacco e il rinterro con la sola esclusione degli oneri per lo scavo Dimensioni 50x50x50 cm	10,00	53,72	537,20	275,15	51,220
	SOMMANO cad					
130 U.04.020.020 .c	Pozzetto di raccordo pedonale, sifonato, realizzato con elementi prefabbricati in cemento vibrato con impronte laterali per l'immissione di tubi, senza coperchio o griglia, posto i ... lcestruzzo cementizio, il rinfiacco e il rinterro con la sola esclusione degli oneri per lo scavo Dimensioni 40x40x40 cm	10,00	51,02	510,20	275,15	53,930
	SOMMANO cad					
131 U.04.020.020 .d	Pozzetto di raccordo pedonale, sifonato, realizzato con elementi prefabbricati in cemento vibrato con impronte laterali per l'immissione di tubi, senza coperchio o griglia, posto i ... lcestruzzo cementizio, il rinfiacco e il rinterro con la sola esclusione degli oneri per lo scavo Dimensioni 50x50x50 cm	7,00	59,87	419,09	192,74	45,990
	SOMMANO cad					
132 U.04.020.040 .b	Coperchio per pozzetti di tipo leggero realizzato con elementi prefabbricati in cemento vibrato posto in opera compresi ogni onere e magistero Dimensioni 40x40 cm	10,00	11,04	110,40	27,51	24,920
	SOMMANO cad					
133 U.04.020.040 .c	Coperchio per pozzetti di tipo leggero realizzato con elementi prefabbricati in cemento vibrato posto in opera compresi ogni onere e magistero Dimensioni 50x50 cm	10,00	13,31	133,10	27,51	20,670
	SOMMANO cad					
134 U.04.020.040 .g	Coperchio per pozzetti di tipo leggero realizzato con elementi prefabbricati in cemento vibrato posto in opera compresi ogni onere e magistero Chiusino 50x50 cm	7,00	15,04	105,28	19,28	18,310
	SOMMANO cad					
135 U.04.020.093 .b	"Vasca disoletrice in calcestruzzo prefabbricato completa di bacini e diaframmi fraforata per innesto tubazioni di ingresso ed uscita posta in opera compreso collegamento alle tuba ... cementizio, il rinfiacco e il rinterro con la sola esclusione degli oneri per lo scavo" con capacità di circa 6000 litri	1,00	2'341,55	2'341,55	320,56	13,690
	SOMMANO cad					
136 U.05.020.080 .a	Strato di fondazione in misto granulare stabilizzato con legante naturale, compresi l'eventuale fornitura dei materiali di apporto o la vagliatura per raggiungere la idonea granulo ... la d'arte, misurato in opera dopo costipamento Strato di fondazione in misto granulare stabilizzato con legante naturale	103,99	21,24	2'208,75	43,51	1,970
	SOMMANO mc					
137 U.06.010.072 .a	Panchina anatomica senza braccioli, con struttura in fusione di ghisa verniciata in stile e listoni di legno impregnato, sezione 5x3,5 cm, predisposta per l'ancoraggio al suolo, la ... ogni onere e magistero per la fornitura e il posizionamento su pavimentazione o tappeto erboso Listoni di legno di Iroko	2,00	340,91	681,82	51,75	7,590
	SOMMANO cad					
138 U.06.080.020 .a	Scivolo con struttura e scala in legno di pino trattato, protezione anticaduta al piano di calpestio in tubolare d'acciaio zincato, fornito e posto in opera, esclusi trattamento de ... roresina, altezza piano calpestio 1600 mm, altezza totale 2200 mm, lunghezza 3850 mm, dimensioni d'ingombro 4400x1200 mm					
	SOMMANO mc					
	A R I P O R T A R E			180'643,88	34'669,90	

Num.Ord. TARIFFA	INDICAZIONE DEI LAVORI E DELLE SOMMINISTRAZIONI	Quantità	I M P O R T I		COSTO Manodopera	incid. %
			unitario	TOTALE		
	R I P O R T O			180'643,88	34'669,90	
139	SOMMANO cad	1,00	1'077,31	1'077,31	88,02	8,170
U.06.090.060	Altalena bilico interamente in legno di pino trattato, costituita da trave portante oscillante, sezione tonda diametro 160 mm, con perno di snodo centrale fissato su paletti latera ... iglie di tenuta in tubo d'acciaio sagomato diametro 25 mm fissate sulla trave oscillante, lunghezza trave oscillante 400					
140	SOMMANO cad	1,00	551,13	551,13	35,22	6,390
U.06.092.010	Giostra rotonda composta da piattaforma antisdrucchiolo rinforzata da un telaio portante in acciaio zincato, rotante su un basamento centrale tubolare in acciaio verniciato mediante ... olo Con sei sedute singole in laminato colorato con struttura di sostegno e protezione in tubolare di acciaio verniciato					
141	SOMMANO cad	1,00	1'015,99	1'015,99	92,46	9,100
U.06.095.030	Tunnel in listoni di legno di pino trattato di sezione 140x35 mm, con archi di collegamento in acciaio zincato e basamento in listoni dello stesso legno e dimensioni, dimensioni d' ... to in opera, esclusi trattamento del suolo e pavimentazione speciale per l'area di gioco e di rispetto Lunghezza 1000 mm					
142	SOMMANO cad	1,00	384,02	384,02	17,63	4,590
U.06.095.050	Sartia a cavalletto per arrampicata con struttura in pali di legno di pino trattato di sezione quadrata 90x90 mm, rete in nylon colorato rinforzata con trefoli d'acciaio, maglia 300x300 mm, compresi ogni onere e magistero per la fornitura e posa in opera Sartia a cavalletto per arrampicata					
143	SOMMANO cad	1,00	658,78	658,78	18,18	2,760
U.06.095.060	Asse di equilibrio in legno di pino trattato, in opera, esclusi trattamento del suolo e pavimentazione speciale per l'area di gioco e di rispetto Fissa, costituita da tavola orizzontale con piedi di sostegno e trave di rinforzo, dimensioni 190x2500 mm, altezza 400 mm					
144	SOMMANO cad	1,00	162,40	162,40	35,78	22,030
U.06.095.080	Struttura gioco modulare con struttura portante in legno di pino trattato, composta da una torre con tetto in vetroresina, altalena con catene in acciaio zincato a caldo a maglia a ... to, un seggiolino a tavoletta, compresi ogni onere e magistero per la fornitura e posa in opera Struttura gioco modulare					
145	SOMMANO cad	1,00	4'384,85	4'384,85	121,02	2,760
U.07.010.017	Messa a dimora di specie arbustive Messa a dimora di specie arbustive con zolla o vaso, per altezze fino a 1 m, compresa la fornitura di 20 l di ammendante, la preparazione del ter ... una bagnatura con 15 l di acqua, esclusa la fornitura di arbusti, la pacciamatura e gli oneri di manutenzione e garanzia					
146	SOMMANO cad	50,00	9,04	452,00	174,25	38,550
U.07.010.019	Messa a dimora di alberi a foglia caduca o persistente in area verde, posti a piè d'opera dall'impresa, compreso il reinterro, la formazione della conca di compluvio (formella), la ... irrigazione, esclusi gli oneri di manutenzione e garanzia e la fornitura delle piante Per piante di circ. da 20 a 25 cm					
147	SOMMANO cad	4,00	144,64	578,56	269,49	46,580
U.07.010.019	Messa a dimora di alberi a foglia caduca o persistente in area verde, posti a piè d'opera dall'impresa, compreso il reinterro, la formazione della conca di compluvio (formella), la ... irrigazione, esclusi gli oneri di manutenzione e garanzia e la fornitura delle piante Per piante di circ. da 40 a 50 cm					
148	SOMMANO mq	1'000,00	0,57	570,00	163,36	28,660
U.07.010.067	Spianamento generale dell'area, al fine di riportarla alle quote di progetto, mediante scavo e riporto entro una altezza media di 10/15 cm del terreno di superficie esistente sul p ... livello per il deflusso delle acque, eseguito con mezzi meccanici a controllo automatico Spianamento generale dell'area					
149	SOMMANO cad	60,00	1,14	68,40	26,67	38,990
U.07.010.075	Messa a dimora di specie erbacee in vaso 9x9 o simili, densità di 15-25 piante al mq, compresa la fornitura di 40 l di ammendante a mq, la preparazione del terreno, l'impianto, ed una bagnatura con 30 l di acqua al mq, pacciamatura e piantine escluse Per investimenti con 15 piantine al mq					
150	SOMMANO cad	60,00	1,14	68,40	26,67	38,990
U.07.010.078	Messa a dimora di piante comprensiva di fornitura della stessa, scavo, piantagione, rinterro, formazione di conca di compluvio, fornitura e collocamento di palo tutore di					
	A R I P O R T A R E			191'113,71	35'914,07	



