



COMUNE DI ROCCAPIEMONTE (SA)

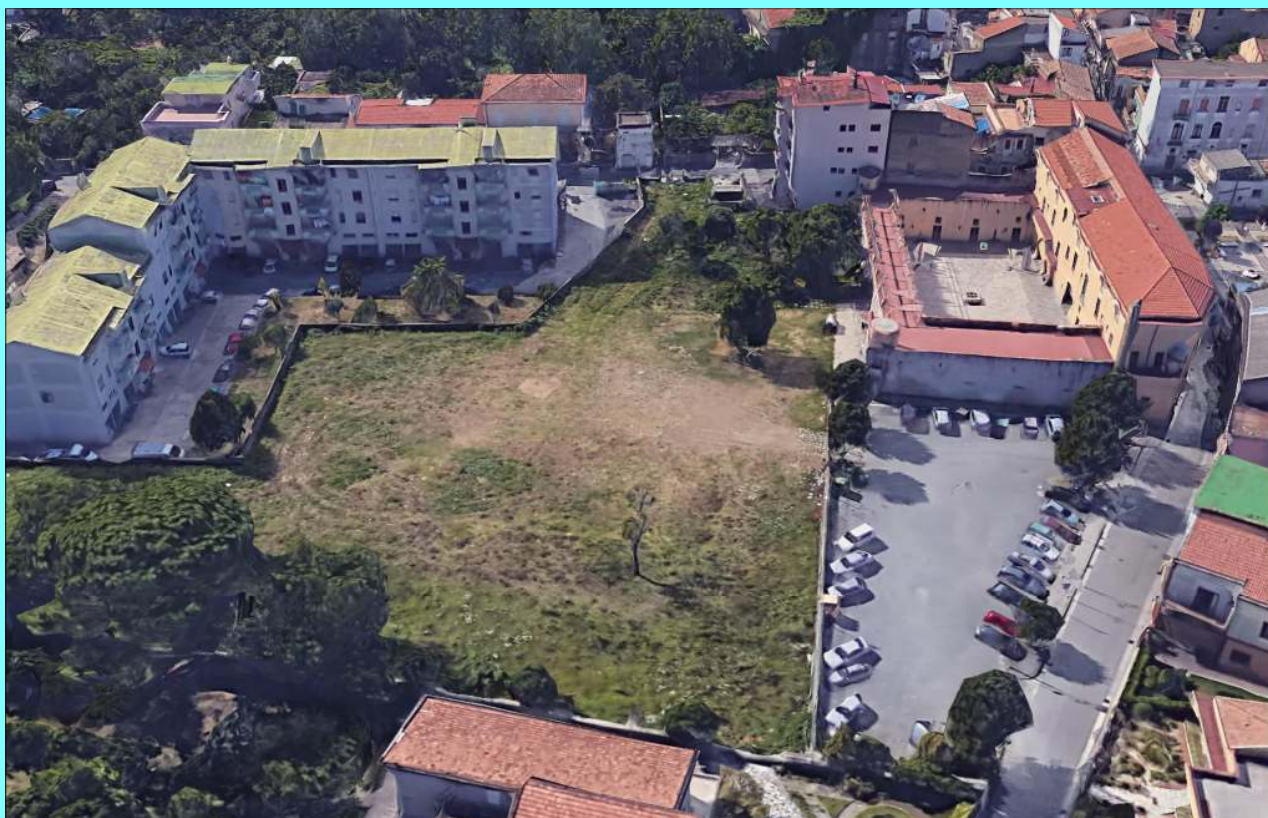
Liceo Scientifico Statale "B. Rescigno"

Via Viviano, 3 84086 Roccapiemonte (SA)



Cod. Fisc.
9400044065

“ Realizzazione dei laboratori presso il Palazzo Marciani di Casali di Roccapiemonte di proprietà del Comune di Roccapiemonte, di sistemazione dell' area circostante e di realizzazione di una serra high-tech.”



PROGETTAZIONE :

Raggruppamento Temporaneo Professionisti

Capogruppo mandatario:

- **Ing. Biagino G. Tenuta**

Mandanti:

- **Arch. Franca Maria Bello**
- **Ing. Mattia Pisapia**
- **Ing. Alessandro Pisapia**
- **Geol. Luigi Capuano**

Dirigente Scolastico:

Prof.ssa Rossella De Luca

Responsabile del procedimento:

ing. Gioita Caiazza

Il Supporto al RUP:

Ing. Carmine Avagliano

PROGETTO ESECUTIVO

Tavola:

EC/6

Descrizione:

**ELENCO PREZZI UNITARI CON ANALISI NUOVI PREZZI
(Sezione Architettura - Sezione Impianti - Sezione Strutture)**

Gennaio 2020

ELENCO PREZZI

OGGETTO: Realizzazione di laboratori presso il Palazzo Marciani di Casali di Roccapiemonte di proprietà del Comune di Roccapiemonte, di sistemazione dell'area circostante e della realizzazione di una serra "Hi-Tech".

COMMITTENTE: Liceo Scientifico Statale "B. Rescigno" - Roccapiemonte

Salerno, 22/01/2020

IL TECNICO

Num.Ord. TARIFFA	DESCRIZIONE DELL'ARTICOLO	unità di misura	P R E Z Z O UNITARIO
Nr. 1 C.01.070.010 .a	Tubazione in polietilene PE 80 per linee di impianti, fornita e posta in opera, con valori minimi di MRS (Minimum Required Strenght) di 8 Mpa destinati alla distribuzione dell'acqua, conforme alle norme vigenti in materia. La tubazione dovrà essere contrassegnata dal marchio IIP dell'Istituto Italiano dei Plastici e/o equivalente marchio europeo. La tubazione deve essere formata per estrusione e può essere fornita sia in barre che in rotoli. Compresi i pezzi speciali, il materiale per giunzioni, le opere murarie di apertura e chiusura tracce, il rifacimento dell'intonaco, la tinteggiatura e l'esecuzione di staffaggi in profilati, gli apparecchi idraulici e ogni altro onere e magistero per dare il lavoro finito a perfetta regola d'arte. PFA 8 Diametro esterno 50 mm, spessore 3,0 mm euro (cinque/91)	m	5,91
Nr. 2 C.03.010.010 .b	Collettore per impianti idrico sanitari composto da elementi in ottone innesto primario a 3/4" e innesto femmina per raccordi da 12 mm, fornito e posto in opera. Completo di cassetta in plastica, coperchio, rubinetto a sfera di intercettazione collettore con bocchettone, le tracce e relativa eguagliatura, i fori e ogni altro onere e magistero per dare il lavoro finito a perfetta regola d'arte Collettore 3+3 da 3/4" x 12 mm euro (centoventisette/15)	cad	127,15
Nr. 3 E.01.010.010 .a	Scavo a sezione aperta per sbancamento, eseguito con mezzi meccanici, anche in presenza di battente d'acqua fino a 20 cm sul fondo, compresi i trovanti di volume fino a 0,30 mc, la rimozione di arbusti, lo stradicamento di ceppaie, la regolarizzazione delle pareti secondo profili di progetto, lo spianamento del fondo, anche a gradoni, il paleggiamento sui mezzi di trasporto o l'accantonamento in appositi siti indicati dal D.L. nell'ambito del cantiere, compresi il rispetto di costruzioni preesistenti sotterranee, nonché ogni onere e magistero per dare il lavoro finito a perfetta regola d'arte. In rocce sciolte (con trovanti fino a 0,3 mc) euro (tre/96)	mc	3,96
Nr. 4 E.01.015.010 .a	Scavo a sezione obbligata, eseguito con mezzi meccanici, anche in presenza di battente d'acqua fino a 20 cm sul fondo, compresi i trovanti di volume fino a 0,30 mc, la rimozione di arbusti, lo stradicamento di ceppaie, la regolarizzazione delle pareti secondo profili di progetto, lo spianamento del fondo, anche a gradoni, il paleggiamento sui mezzi di trasporto o l'accantonamento in appositi siti indicati dal D.L. nell'ambito del cantiere. Compresi il rispetto di costruzioni preesistenti sotterranee nonché ogni onere e magistero per dare il lavoro finito a perfetta regola d'arte. In rocce sciolte (con trovanti fino a 0,3 mc) euro (quattro/66)	mc	4,66
Nr. 5 E.01.030.010 .a	Sbadacchiatura di scavi, compresi la fornitura di legname, chioderia, ferratura, sfrido, la lavorazione, il disarmo e recupero del materiale, nonché ogni onere e magistero per dare il lavoro finito a perfetta regola d'arte. Piccola sbadacchiatura euro (dodici/56)	mc	12,56
Nr. 6 E.01.040.010 .a	Rinterro o riempimento di cavi eseguito con mezzo meccanico e materiali selezionati di idonea granulometria, scevri da sostanze organiche, compresi gli spianamenti, costipazioni e pilonatura a strati, la bagnatura, i necessari ricarichi, i movimenti dei materiali e ogni altro onere e magistero per dare il lavoro finito a perfetta regola d'arte. Con materiale proveniente dagli scavi euro (tre/19)	mc	3,19
Nr. 7 E.01.050.010 .a	Trasporto a discarica autorizzata di materiali provenienti da lavori di movimento terra, demolizioni e rimozioni, compreso carico anche a mano, sul mezzo di trasporto, scarico a deposito secondo le modalità prescritte per la discarica. La misurazione relativa agli scavi è calcolata secondo l'effettivo volume, senza tener conto di aumenti di volume conseguenti alla rimozione dei materiali, per le demolizioni secondo il volume misurato prima della demolizione dei materiali. Trasporto a rifiuto di materiale proveniente da lavori di movimento terra, demolizioni e rimozioni effettuato con autocarri, con portata superiore a 50 q, compreso lo spandimento del materiale ed esclusi gli eventuali oneri di discarica autorizzata per trasporti fino a 10 km euro (nove/46)	mc	9,46
Nr. 8 E.03.010.010 .a	Calcestruzzo non strutturale a prestazione garantita, in conformità alle norme tecniche vigenti. D max nominale dell'aggregato 30 mm, Classe di consistenza S4. Fornito e messo in opera, compreso l'uso della pompa e del vibratore, nonché gli sfridi e gli oneri per i previsti controlli e quant'altro necessario per dare l'opera compiuta a perfetta regola d'arte. Sono escluse le casseforme. Classe di resistenza C12/15 euro (centosei/15)	mc	106,15
Nr. 9 E.03.010.020 .a	Calcestruzzo durabile a prestazione garantita, con classe di consistenza S4, con dimensione massima degli aggregati di 32 mm, in conformità alle norme tecniche vigenti. Fornito e messo in opera, compreso l'uso della pompa e del vibratore, nonché gli sfridi e gli oneri per i previsti per dare l'opera compiuta a perfetta regola d'arte. Sono esclusi le casseforme e i ferri di armatura. Per strutture di fondazione e interrate Classe di resistenza C25/30 Classe di esposizione XC1-XC2 euro (centoventicinque/08)	mc	125,08
Nr. 10 E.03.030.010 .a	Casseforme di qualunque tipo rette o centinate per getti di conglomerati cementizi semplici o armati compreso armo, disarmante, disarmo, opere di puntellatura e sostegno fino ad un'altezza di 4 metri dal piano di appoggio, nonché la pulitura del materiale per il reimpiego; eseguite a regola d'arte e misurate secondo la superficie effettiva delle casseforme a contatto con il calcestruzzo. Strutture di fondazione euro (ventiquattro/95)	mq	24,95
Nr. 11 E.03.040.010 .a	Acciaio per cemento armato B450C, conforme alle norme tecniche vigenti, tagliato a misura, sagomato e posto in opera, compresi gli sfridi, le legature, gli oneri per i previsti controlli e quant'altro necessario per dare l'opera compiuta a perfetta regola d'arte. Acciaio in barre euro (uno/43)	kg	1,43
Nr. 12 E.03.040.010 .b	Acciaio per cemento armato B450C, conforme alle norme tecniche vigenti, tagliato a misura, sagomato e posto in opera, compresi gli sfridi, le legature, gli oneri per i previsti controlli e quant'altro necessario per dare l'opera compiuta a perfetta regola d'arte. Acciaio in rete elettrosaldata euro (uno/54)	kg	1,54

Num.Ord. TARIFFA	DESCRIZIONE DELL'ARTICOLO	unità di misura	P R E Z Z O UNITARIO
Nr. 13 E.07.010.010 .a	Massetto in malta cementizia a 400 Kg di cemento di spessore non inferiore a 3 cm per la posa di pavimentazioni, dato in opera ben pistonato e livellato a frattazzo a perfetto piano, compresi l'eventuale raccordo a guscio con le pareti, il calo e il tiro dei materiali e ogni altro onere e magistero per dare il lavoro finito a perfetta regola d'arte Spessore 3 cm euro (quindici/23)	mq	15,23
Nr. 14 E.07.010.030 .a	Massetto di sottofondo di malta di cemento tipo 32.5 dosato a 300 kg per 1,00 m di sabbia per piano di posa di pavimentazioni sottili (linoleum, gomma, piastrelle resilienti, ecc.) dato in opera ben battuto, livellato e liscio perfettamente Spessore non inferiore a 4 cm euro (quattordici/09)	mq	14,09
Nr. 15 E.07.030.010 .b	Vespai in pietrame calcareo di idonea pezzatura, a qualsiasi profondità o altezza, sistemato a mano, compresi la cernita del materiale, la regolarizzazione della superficie con pietrisco minuto, la creazione di cunicoli di aerazione di lunghezza non superiore a 1,50 m e sezione non inferiore a 15x20 cm, compresi l'attraversamento delle murature interne ed esterne, la protezione agli imbocchi e sbocchi, e ogni altro onere e magistero per dare il lavoro finito a perfetta regola d'arte Vespai in pietrame vulcanico sistemato a mano euro (settantauno/99)	mc	71,99
Nr. 16 E.08.020.010 .b	Tramezzatura di mattoni forati di laterizio eseguita con malta cementizia entro e fuori terra, a qualsiasi profondità o altezza, per pareti rette o curve, compresi l'impiego di regoli a piombo in corrispondenza degli spigoli del muro e di cordicelle per l'allineamento dei mattoni, la posa in opera dei mattoni a strati orizzontali "filari", il calo e il tiro in alto dei materiali, la formazione dei giunti, riseghe, mazzette, spigoli, architravi e piattabande sui vani porte, i ponti di servizio fino a 4 m di altezza dal piano di appoggio e quant'altro occorre per dare il lavoro finito a perfetta regola d'arte. Spessore 10 cm euro (ventisei/82)	mq	26,82
Nr. 17 E.11.070.020 .s	Pluviali e canne di ventilazione in lamiera dello spessore non inferiore a 8/10 mm o in PVC serie pesante di qualsiasi diametro, posti in opera a qualunque altezza; compresi oneri per pezzi speciali, saldature, collanti, giunzioni, sfridi, cravatte di ferro, opere murarie, tiro e calo dei materiali, verniciatura con minio di piombo o antiruggine delle lamiere, ponti di servizio fino a 4,0 m dal piano di appoggio, e ogni altro onere e magistero per dare il lavoro finito a perfetta regola d'arte In acciaio zincato preverniciato da 8/10 - diametro da 81 a 100 mm euro (dodici/97)	m	12,97
Nr. 18 E.11.070.030 .b	Canali di gronda, scossaline, converse e compluvi in lamiera comunque lavorati e sagomati, compresi gli oneri per la formazione di giunti e sovrapposizioni, le chiodature, le saldature, i pezzi speciali per raccordi, il taglio a misura, gli sfridi, il tiro e calo dei materiali, le staffe di ferro poste ad interasse non superiore a 1,00 ml, le legature con filo di ferro zincato, le opere murarie, la verniciatura con minio di piombo o antiruggine, i ponti di servizio fino a 4,0 m dal piano di appoggio, e ogni altro onere e magistero per dare il lavoro finito a perfetta regola d'arte. Misurato al metroquadrato di sviluppo: In acciaio zincato da 8/10 euro (ventisei/87)	mq	26,87
Nr. 19 E.11.070.040 .c	Terminali di pluviali dell'altezza di 1,50 ml, compresi oneri per pezzi speciali, saldature, collanti, giunzioni, sfridi, staffe di ferro, opere murarie, tiro e calo dei materiali, verniciatura con minio di piombo o antiruggine delle lamiere, ponti di servizio fino a 4,0 m dal piano di appoggio, e ogni altro onere e magistero per dare il lavoro finito a perfetta regola d'arte Terminale di pluviali in tubi di ghisa dritti, diametro 100 mm euro (novantacinque/25)	cad	95,25
Nr. 20 E.13.000.010 .c	Posa in opera di pavimenti forniti dall'Amministrazione fresco su fresco su letto di sabbia e cemento, compresa la scelta e la pulizia del materiale, il taglio, la suggellatura con cemento e gli eventuali incastri a muro, nonché, ogni onere e magistero Di marmettoncini e marmettoni di cemento euro (venticinque/33)	mq	25,33
Nr. 21 E.13.040.010 .c	Pavimento in piastrelle di ceramica smaltata, monocottura, prima scelta, posto in opera su sottofondo di malta cementizia dosata 4 q.li di cemento tipo 325 per mc di sabbia, dello spessore non inferiore a 2 cm, previo spolvero di cemento tipo 325, i giunti connessi a cemento bianco, compresi le suggellature degli incastri a muro, i tagli, gli sfridi, i pezzi speciali, l'eventuale formazione dei giunti di dilatazione, il tiro in alto e il calo dei materiali, la pulitura finale ed ogni altro onere e magistero per dare il lavoro finito a perfetta regola d'arte. Dimensioni 30x30 cm, in pasta rossa euro (quarantanove/08)	mq	49,08
Nr. 22 E.15.020.010 .a	Rivestimento di pareti in piastrelle di ceramica smaltata in pasta rossa, monocottura, di prima scelta, con superficie liscia o semilucida o boccia data, poste in opera con idoneo collante su sottofondi predisposti, secondo qualsiasi configurazione geometrica, compresi la suggellatura dei giunti con cemento bianco o colorato, i pezzi speciali (angoli, spigoli, terminali, zoccoli), i tagli a misura, gli sfridi, il tiro in alto e il calo dei materiali, la pulitura finale e ogni altro onere e magistero per dare il lavoro finito a perfetta regola d'arte Dimensioni 20x20 cm, a tinta unita euro (trentaotto/07)	mq	38,07
Nr. 23 E.16.010.030 .a	Rete stampata in materiale sintetico per armatura intonaci fornita e posta in opera con fissaggio meccanico al supporto murario sottostante, compresi tagli, sfridi, rifiniture, i ponti di servizio fino a 4 m dal piano di appoggio e ogni altro onere e magistero per dare il lavoro finito a perfetta regola d'arte Rete stampata in materiale sintetico per armatura intonaci euro (tre/72)	mq	3,72
Nr. 24 E.16.020.003 .a	Arricciatura di murature spicconate o nuove, con malta di calce e pozzolana per migliorare l'aderenza dell'intonaco da fare e rinforzare in superficie le murature con uno strato protettivo Arricciatura di murature spicconate o nuove con malta di calce e pozzolana euro (tre/87)	mq	3,87
Nr. 25 E.16.020.030 .a	Intonaco civile liscio a tre strati, costituito da un primo strato di rinzafo, da un secondo strato tirato in piano con regolo e frattazzo (arricciatura), ultimo strato di rifinitura con malta fine (colla di malta lisciata con frattazzo metallico o alla pezza), dello spessore complessivo non inferiore a 15 mm, eseguito con predisposte guide (comprese nel prezzo) su pareti o soffitti piani o curvi, interno o esterno, compresi i ponti di servizio fino a 4 m dal piano di appoggio, il tiro e il calo dei materiali, e ogni altro onere e magistero per		

Num.Ord. TARIFFA	DESCRIZIONE DELL'ARTICOLO	unità di misura	P R E Z Z O UNITARIO
	dare il lavoro finito a perfetta regola d'arte Con malta comune di calce e sabbia euro (diciotto/09)	mq	18,09
Nr. 26 E.16.020.080 .a	Rasatura e stuccatura di superfici già predisposte, con premiscelato a base di leganti cementizi, additivati, perfettamente levigato, dello spessore non inferiore a 3 mm su pareti verticali ed orizzontali Rasatura e stuccatura a base di leganti cementizi euro (otto/68)	mq	8,68
Nr. 27 E.18.045.010 .b	Controtelaio in legno abete grezzo dello spessore di 2 cm; fornito e posto in opera compreso ferramenta Spessore 2 cm e larghezza da 8 fino a 10 cm euro (tredici/93)	m	13,93
Nr. 28 E.18.075.045 .c	Maniglione antipánico a barra orizzontale basculante in acciaio cromato o push, fornito e posto in opera su infissi o porte tagliafuoco ad uno o due battenti Maniglione interno e maniglia esterna dotata di serratura euro (centoottantatre/28)	cad	183,28
Nr. 29 E.18.078.010 .b	"Fornitura e posa in opera di porta interna realizzata in una o due ante a battente, intelaiatura perimetrale con profilati in alluminio e pannelli con reticolo in legno. La porta sarà composta da : Pannello di spessore mm. 45/50 tamburato con nido d'ape contornato da massello di legno duro ricavato da idonea sezione di spessore mm. 50, con battuta squadrata piatta e bordo verniciato. Rivestimento in laminato plastico, spessore 9/10 finitura opaca satinata, colori a scelta dal campionario.Telaio realizzato con profilati di alluminio. Il telaio si compone di due elementi tra loro assemblabili telescopicamente: a) Profilo sagomato con alloggiamento guarnizione per battuta pannello con funzioni di parte interna e sede per inserimento profilo. b) Parte esterna con funzioni di copertura del controtelaio. - N° 2 cerniere in alluminio. - N° 1 maniglia in alluminio anodizzato. - N° 1 serratura. completa con ogni altro onere e magistero per fornire il lavoro eseguito a perfetta regola d'arte" Da 900-1.000 x h 2.100 mm ad una anta euro (seicentodieci/05)	cad	610,05
Nr. 30 E.19.020.020 .a	Inferriate, recinzioni e simili eseguite con profilati normali in acciaio inox (tondi, quadri, piatti, angolari, scatolari e simili), tutti di dimensioni commerciali o realizzabili mediante unione di profili commerciali, completi della ferramenta di fissaggio, compresi i tagli a misura, gli sfridi, le forature, le flange, la bullonatura o saldatura dei profilati, gli incastri e alloggiamenti nella muratura, le opere murarie, il tiro e il calo dei materiali, i ponti di servizio fino a 4 m dal piano di appoggio, e ogni altro onere e magistero per dare il lavoro finito a perfetta regola d'arte In acciaio inox satinato euro (otto/03)	kg	8,03
Nr. 31 E.21.010.005 .a	Stuccatura e rasatura di intonaci con stucco sintetico compresa la successiva carteggiatura delle superfici per la preparazione alla tinteggiatura o all'applicazione di rivestimenti su pareti, volte e soffitti; compresi il tiro in alto e il calo dei materiali, i ponti di servizio fino a 4 m dal piano di appoggio e ogni altro onere e magistero per dare il lavoro finito a perfetta regola d'arte Con stucco emulsionato euro (otto/44)	mq	8,44
Nr. 32 E.21.010.010 .a	Preparazione del fondo di superfici murarie interne con una mano di fissativo, data a pennello, costituita da resine acriliche diluite con acqua al 50%, ad alta penetrazione, compresi il tiro in alto e il calo dei materiali, i ponti di servizio fino a 4 m dal piano di appoggio e ogni altro onere e magistero per dare il lavoro finito a perfetta regola d'arte Fissativo a base di resine acriliche euro (due/52)	mq	2,52
Nr. 33 E.21.020.020 .a	Tinteggiatura a tempera di pareti e soffitti, esclusa la preparazione degli stessi da conteggiarsi a parte, data a pennello (liscio o a rullo) con due mani a perfetta copertura, compresi il tiro in alto e il calo dei materiali, i ponti di servizio fino a 4 m dal piano di appoggio e quant'altro occorre per dare il lavoro finito a perfetta regola d'arte Tipo liscio euro (quattro/01)	mq	4,01
Nr. 34 E.21.020.030 .b	Tinteggiatura con pittura lavabile din resine sintetiche emulsionabili (idropittura), data a pennello o a rullo su pareti o soffitti, con tre mani a perfetta copertura, esclusa la preparazione degli stessi da conteggiarsi a parte, compresi il tiro in alto e il calo dei materiali, i ponti di servizio fino a 4 m dal piano di appoggio e quant'altro occorre per dare il lavoro finito a perfetta regola d'arte A base di resine acriliche euro (sette/94)	mq	7,94
Nr. 35 E.22.020.010 .b	Pavimentazione in masselli di calcestruzzo autobloccanti, posta in opera con sottofondo in sabbia, il tutto su sottostante massetto di fondazione, da pagarsi a parte, inclusi costipamento meccanico e sigillatura con sabbia fine; compresi oneri per formazione di guide per riquadri, interruzioni intorno agli alberi e ai chiusini, formazione di pendenze, innaffiamento della superficie, eventuale sigillatura dei giunti con una colata di cemento liquido nelle connessioni, fino a completo riempimento, sfridi, tagli a misura, carico, trasporto e scarico a rifiuto, a qualsiasi distanza, del materiale inutilizzabile e ogni altro onere e magistero per dare il lavoro finito a perfetta regola d'arte Masselli standard colore grigio, spessore 8 cm euro (ventiotto/30)	mq	28,30
Nr. 36 E.22.050.010 .a	Cordoni in calcestruzzo di colore grigio, posati su letto di malta di cemento tipo 325, compresi rinfianco, sigillatura dei giunti, i pezzi speciali, nonché ogni altro onere e magistero per dare il lavoro finito a perfetta regola d'arte Cordone prefabbricato da 8÷10x25x100 cm euro (quattordici/59)	m	14,59
Nr. 37 I.01.010.040 .a	Predisposizione di allaccio per apparecchi igienico-sanitari con alimentazione a collettori con rubinetti di intercettazione 3/4 x 12, fornito e posto in opera all'interno di bagni, wc, docce, cucine etc. a valle delle valvole di intercettazione ubicate nel locale. Sono compresi le valvole suddette, il collettore e relativa cassetta in plastica con coperchio, le tubazioni in rame in lega con titolo di purezza Cu 99,9 rivestito con resina polivinilica stabilizzata di spessore minimo 1,5 mm a sezione stellare, per distribuzioni d'acqua fredda. Sono esclusi il ripristino dell'intonaco, la fornitura e la posa in opera delle apparecchiature igienico-sanitarie con le relative rubinetterie. Sono compresi le opere murarie per l'apertura e eguagliatura delle tracce e ogni altro onere e magistero per dare il lavoro finito a perfetta regola d'arte Impianto di acqua fredda a collettori per ambienti euro (sessantacinque/08)	cad	65,08

Num.Ord. TARIFFA	DESCRIZIONE DELL'ARTICOLO	unità di misura	P R E Z Z O UNITARIO
Nr. 38 I.01.010.055. a	Impianto di scarico con l'uso di tubi in PVC con innesto o-ring fornito e posto in opera all'interno di bagni, wc, docce, cucine etc. a valle della colonna fecale. Sono compresi il pozzetto a pavimento; le tubazioni in PVC le guarnizioni, le opere murarie per l'apertura e eguagliatura delle tracce, esclusi il ripristino dell'intonaco e del masso. E', inoltre, compreso ogni altro onere e magistero per dare il lavoro finito a perfetta regola d'arte. Sono esclusi la fornitura e la posa in opera delle apparecchiature igienico-sanitarie con le relative rubinetterie Impianto di scarico con tubi PVC per ambienti civili euro (cinquantauno/26)	cad	51,26
Nr. 39 I.01.010.060. a	Predisposizione di allaccio per apparecchi igienico-sanitari con alimentazione a collettori con rubinetti di intercettazione 3/4 x 12, fornito e posto in opera all'interno di bagni, wc, docce, cucine etc. a valle delle valvole di intercettazione ubicate nel locale. Sono compresi le valvole suddette, il collettore e relativa cassetta in plastica con coperchio, le tubazioni in rame in lega con titolo di purezza Cu 99,9 rivestito con resina polivinilica stabilizzata di spessore minimo 1,5 mm a sezione stellare per distribuzioni d'acqua calda. Sono esclusi il ripristino dell'intonaco, la fornitura e la posa in opera delle apparecchiature igienico-sanitarie con le relative rubinetterie. Sono compresi le opere murarie per l'apertura e eguagliatura delle tracce e altro onere e magistero per dare il lavoro finito a perfetta regola d'arte Impianto di acqua calda a collettori per ambienti euro (sessantauno/31)	cad	61,31
Nr. 40 I.01.030.080. a	Arredo completo per bagno per persone disabili idoneo per ambiente di misura min 210x210 cm fornito di porta con apertura verso l'esterno con luce netta 85 cm, conforme alle norme tecniche vigenti, fornito e posto in opera, composto da WC bidet 49 cm, completo di miscelatore termostatico con blocco di sicurezza ed idroscopino; sedile e schienale in ABS, corredato di cassetta di risciacquo da 10 l a comando pneumatico a leva facilitato; lavabo a reclinazione variabile servito da pistoni precaricati all'azoto in vitreous completo di rialzi paraspruzzi, bordo anteriore concavo con spartiacque e appoggiasgomiti, con leva a comando facilitato e ogni altro onere e magistero per dare il lavoro finito a perfetta regola d'arte Arredo completo per locale bagno per persone disabili euro (duemilanovecentosettantasette/66)	cad	2'977,66
Nr. 41 L.01.010.010 .b	Impianto elettrico per edificio civile per ambiente fino a 16 mq completo d sistema di distribuzione con eventuali opere in tracce su muratura; conduttori del tipo H07V-K o N07V-K di sezione minima di fase e di terra pari a 1.5 mmq, scatola di derivazione incassata da 104x66x48 mm con coperchio oppure se a vista da 100x100x50 mm; scatola portafrutto incassata a muro 3 posti oppure se a vista da 66x82 mm; supporto 1 posto con viti vincolanti per scatola 3 posti; frutto, serie commerciale; placca in materiale plastico o metallo 1 posto per scatola 3 posti; morsetti a mantello o con caratteristiche analoghe; conforme alle norme CEI e progettato ed eseguito in conformità delle norme tecniche vigenti, incluse le opere murarie per l'apertura delle tracce, fori e quant'altro per il posizionamento e fissaggio dei pezzi, e ogni altro onere e magistero per dare il lavoro finito a perfetta regola d'arte. Punto luce a interruttore 10 A Punto luce con corrugato pesante euro (ventinove/06)	cad	29,06
Nr. 42 L.01.010.065 .a	Impianto elettrico per edificio civile per ambiente fino a 16 mq completo di sistema di distribuzione con eventuali opere in tracce su muratura; conduttori del tipo H07V-K o N07V-K di sezione minima di fase e di terra pari a 2,5 mmq; scatola di derivazione incassata da 104x66x48 mm con coperchio oppure se a vista da 100x100x50 mm; scatola portafrutto incassata a muro 3 posti oppure se a vista 3 posti da 99x82 mm; supporto con viti vincolanti a scatola; frutto, serie commerciale; placca in materiale plastico o metallo; morsetti a mantello o con caratteristiche analoghe; conforme alle norme CEI e progettato ed eseguito in conformità delle norme tecniche vigenti, incluse le opere murarie per l'apertura delle tracce, fori e quant'altro per il posizionamento e fissaggio dei pezzi e ogni altro onere e magistero per dare il lavoro finito a perfetta regola d'arte. Doppio punto presa UNEL 10 - 16 A e bivalente da 10 - 16 A con alimentazione unica Doppia presa UNEL e bivalente con corrugato leggero euro (quaranta/42)	cad	40,42
Nr. 43 L.01.010.086 .a	Impianto elettrico per edificio civile completo di sistema di distribuzione con eventuali opere in tracce su muratura calcolato per 6m; conduttori del tipo H07V-K o N07V-K di sezione minima di fase e di terra pari a 1,5 mmq; scatola di derivazione incassata da 104x66x48 mm con coperchio oppure se a vista da 100x100x50 mm; scatola portafrutto incassata a muro 3 posti oppure se a vista da 66x82 mm; supporto 1 posto con viti vincolanti per scatola 3 posti; frutto, serie commerciale; placca in materiale plastico o metallo 1 posto per scatola 3 posti; morsetti a mantello o con caratteristiche analoghe; conforme alle norme CEI e progettato ed eseguito in conformità delle norme tecniche vigenti, incluse le opere murarie per l'apertura delle tracce, fori e quant'altro per il posizionamento e fissaggio dei pezzi e ogni altro onere e magistero per dare il lavoro finito a perfetta regola d'arte. Punto luce a interruttore 10 A Punto pulsante sotto traccia euro (trentadue/95)	cad	32,95
Nr. 44 L.01.010.086 .e	Impianto elettrico per edificio civile completo di sistema di distribuzione con eventuali opere in tracce su muratura calcolato per 6m; conduttori del tipo H07V-K o N07V-K di sezione minima di fase e di terra pari a 1,5 mmq; scatola di derivazione incassata da 104x66x48 mm con coperchio oppure se a vista da 100x100x50 mm; scatola portafrutto incassata a muro 3 posti oppure se a vista da 66x82 mm; supporto 1 posto con viti vincolanti per scatola 3 posti; frutto, serie commerciale; placca in materiale plastico o metallo 1 posto per scatola 3 posti; morsetti a mantello o con caratteristiche analoghe; conforme alle norme CEI e progettato ed eseguito in conformità delle norme tecniche vigenti, incluse le opere murarie per l'apertura delle tracce, fori e quant'altro per il posizionamento e fissaggio dei pezzi e ogni altro onere e magistero per dare il lavoro finito a perfetta regola d'arte. Punto luce a interruttore 10 A Punto pulsante a tirante sotto traccia euro (trentasei/42)	cad	36,42
Nr. 45 L.01.010.094 .e	Impianto elettrico per edificio civile completo di connessione al sistema di distribuzione (quest'ultimo pagato a parte); scatola portafrutto incassata a muro 3 posti oppure se a vista 1 posto da 66x82 mm; supporto con viti vincolanti a scatola; presa telefonica / EDP; placca in materiale plastico o metallo; conforme alle norme CEI e progettato ed eseguito in conformità delle norme tecniche vigenti, incluse le opere murarie per l'apertura delle tracce, fori e quant'altro per il posizionamento e fissaggio dei pezzi e ogni altro onere e magistero per dare il lavoro finito a perfetta regola d'arte. Punto presa telefonica/EDP Punto presa RJ45 collegata ad impianto sotto traccia euro (diciannove/77)	cad	19,77
Nr. 46 L.01.010.096	Impianto elettrico per edificio civile completo di sistema di distribuzione con eventuali opere in tracce su muratura; cavo N07V-K ; scatola di derivazione; scatola portafrutto incassata a muro 3 posti oppure se a vista 1 posto da 66x82 mm; supporto con viti vincolanti		

Num.Ord. TARIFFA	DESCRIZIONE DELL'ARTICOLO	unità di misura	P R E Z Z O UNITARIO
b	a scatola; suoneria da parete a 12 V conforme alle CEI 14-6 e CEI 64-8 con cassa armonica in resina; placca in materiale plastico o metallo; conforme alle norme CEI e progettato ed eseguito in conformità delle norme tecniche vigenti, incluse le opere murarie per l'apertura delle tracce, fori e quant'altro per il posizionamento e fissaggio dei pezzi e ogni altro onere e magistero per dare il lavoro finito a perfetta regola d'arte. Suoneria da parete Suonerie da parete da 220 V euro (quarantatre/84)	cad	43,84
Nr. 47 L.01.010.098 b	Fornitura e posa in opera di suonerie in bronzo tipo modulari da 8 vA, corredate di accessori per l'installazione su scatola per impianto di caposcala con tensione di impianto a 12 V realizzata in conformita' alle norme tecniche vigenti, compresi il fissaggio completo, anche quello delle placche, ma escluso il costo di queste ultime e compresi, altresì, ogni altro onere e magistero per dare il lavoro finito a perfetta regola d'arte Suonerie modulari da 220 V euro (quarantasette/51)	cad	47,51
Nr. 48 L.01.070.010 e	Interruttore automatico magnetotermico, conforme alle norme CEI con marchio IMQ, fornito e posto in opera, avente le seguenti caratteristiche: Tensione nominale 230/400V a.c.; Tensione di isolamento 500V a.c.; Potere di interruzione 4,5 kA; Caratteristica di intervento C; Grado di protezione su morsetti IP20. Compresi il montaggio su guida DIN 35, il collegamento elettrico ed il successivo collaudo n. poli "P" ; correnti nominali; " In" (Ta=30°C); n. moduli "m" 2P; In=6÷32 A; 2m euro (ventitre/97)	cad	23,97
Nr. 49 L.01.070.030 j	Interruttore automatico magnetotermico, conforme alle norme CEI con marchio IMQ, fornito e posto in opera, avente le seguenti caratteristiche: Tensione nominale 230/400V a.c.; Tensione di isolamento 500V a.c.; Potere di interruzione 10 kA; Caratteristica di intervento C; Grado di protezione su morsetti IP20. Compresi il montaggio su guida DIN 35, il collegamento elettrico ed il successivo collaudo n. poli "P" ; correnti nominali; " In" (Ta=30°C); n. moduli "m" 4P; In=40÷63 A; 4m euro (centodieci/28)	cad	102,28
Nr. 50 L.01.070.050 b	Interruttore automatico magnetotermico differenziale, conforme alle norme CEI con marchio IMQ, fornito e posto in opera, avente le seguenti caratteristiche: Tensione nominale 230V a.c.; Tensione di isolamento 500V a.c.; Potere di interruzione 4,5 kA; Potere di interruzione differenziale 1,5 kA; Corrente nominale differenziale 0,03 A; Corrente di guasto alternata; Caratteristica di intervento C. Compresi il montaggio su guida DIN 35, il collegamento elettrico ed il successivo collaudo n. poli "P" ; correnti nominali; " In" (Ta=30°C); n. moduli "m" 2P; In=6÷32A; 4m euro (cinquantasette/36)	cad	57,36
Nr. 51 L.01.070.070 i	Interruttore automatico magnetotermico differenziale, conforme alle norme CEI con marchio IMQ, fornito e posto in opera, avente le seguenti caratteristiche: Tensione nominale 230V a.c.; Tensione di isolamento 500V a.c.; Potere di interruzione 6 kA; Potere di interruzione differenziale 6 kA; Corrente nominale differenziale 0,03 A; Corrente di guasto alternata; Caratteristica di intervento magnetico C; Classe di limitazione secondo CEI En 60898 =3; Grado di protezione sui morsetti IP20. Compresi il montaggio su guida DIN 35, il collegamento elettrico ed il successivo collaudo n. poli "P" ; correnti nominali; " In" (Ta=30°C); n. moduli "m" ; caratteristica di intervento differenziale "A" o "AC" 4P; In=6÷32 A; 4m; AC euro (centosessantatre/25)	cad	163,25
Nr. 52 L.01.070.070 j	Interruttore automatico magnetotermico differenziale, conforme alle norme CEI con marchio IMQ, fornito e posto in opera, avente le seguenti caratteristiche: Tensione nominale 230V a.c.; Tensione di isolamento 500V a.c.; Potere di interruzione 6 kA; Potere di interruzione differenziale 6 kA; Corrente nominale differenziale 0,03 A; Corrente di guasto alternata; Caratteristica di intervento magnetico C; Classe di limitazione secondo CEI En 60898 =3; Grado di protezione sui morsetti IP20. Compresi il montaggio su guida DIN 35, il collegamento elettrico ed il successivo collaudo n. poli "P" ; correnti nominali; " In" (Ta=30°C); n. moduli "m" ; caratteristica di intervento differenziale "A" o "AC" 4P; In=40÷63 A; 4m; AC euro (centonovantasette/87)	cad	197,87
Nr. 53 L.01.080.010 a	Contattore, conforme alle norme CEI, con marchio IMQ, fornito e posto in opera, avente le seguenti caratteristiche: Tensione nominale di isolamento 250/400V a.c.; Tensione nominale circuito di potenza 250/400V a.c.; Tensione di isolamento 500V a.c.; Corrente di cortocircuito condizionato 3 kA; Grado di protezione su morsetti IP20. Compresi il montaggio su guida DIN 35, il collegamento elettrico ed il successivo collaudo tipo di contatto; alimentazione bobina "Vn"; " In"; circuito di potenza "Vn"; n. moduli "m" 1NO+1NC; 24V; 20 A; 250V; 1 modulo euro (trentadue/49)	cad	32,49
Nr. 54 L.01.090.010 c	Centralino in resina, fornito e posto in opera, costituito da pannello frontale con portello e telaio portapparecchi, grado di protezione IP 30. Compresi il montaggio delle guide DIN 35, la cablatura dei cavi fino al posizionamento in prossimità degli apparecchi vari (pagati a parte), i soli collegamenti di terra eventualmente predisposti nei pannelli, le morsettiere, eventuali falsi poli, le minuterie di montaggio, e ogni altro onere e magistero per dare il lavoro finito a perfetta regola d'arte; sono esclusi gli oneri previsti per i collegamenti elettrici Centralino con portello per 12 moduli 298x170x32 mm euro (trentadue/75)	cad	32,75
Nr. 55 L.02.010.010 c	Cavo in corda di rame elettrolitico isolato in PVC, N07V-K , non propagante incendio, non propagante fiamma, per tensioni nominali 450/750 V ad una temperatura di esercizio max 70 °C con conduttore a corda flessibile di rame rosso ricotto. Il cavo dovrà riportare stampigliato a rilievo la designazione CEI, la marca, la provenienza e il marchio IMQ. Per sistemi chiusi o incassati Unipolare Sezione 2,5 mm ² euro (zero/79)	m	0,79
Nr. 56 L.02.010.010 e	Cavo in corda di rame elettrolitico isolato in PVC, N07V-K , non propagante incendio, non propagante fiamma, per tensioni nominali 450/750 V ad una temperatura di esercizio max 70 °C con conduttore a corda flessibile di rame rosso ricotto. Il cavo dovrà riportare stampigliato a rilievo la designazione CEI, la marca, la provenienza e il marchio IMQ. Per sistemi chiusi o incassati Unipolare Sezione 6 mm ² euro (uno/33)	m	1,33
Nr. 57	Cavo in corda rigida di rame rosso ricotto isolato in gomma EPR, FG7 OM1 , non propagante incendio, non propagante fiamma,		

Num.Ord. TARIFFA	DESCRIZIONE DELL'ARTICOLO	unità di misura	PREZZO UNITARIO
L.02.010.012 .a	contenuta emissione di gas corrosivi, con guaina di mescola isolante con elevate caratteristiche elettriche, meccaniche e termiche per tensioni nominali 600/1000 V ad una temperatura di esercizio max 90 °C con conduttore flessibile. Il cavo dovrà riportare stampigliato a rilievo la designazione, "tipo" e numero di conduttori per sezione, la marca, la provenienza, la marcatura metrica progressiva e il marchio IMQ. Tripolare Sezione 3x1,5 mm ² euro (due/10)	m	2,10
Nr. 58 L.02.010.015 .e	Cavo in corda rigida di rame rosso ricotto isolato in gomma EPR, FG7 OM1, non propagante incendio, non propagante fiamma, contenuta emissione di gas corrosivi, con guaina di mescola isolante con elevate caratteristiche elettriche, meccaniche e termiche per tensioni nominali 600/1000 V ad una temperatura di esercizio max 90 °C con conduttore flessibile. Il cavo dovrà riportare stampigliato a rilievo la designazione, "tipo" e numero di conduttori per sezione, la marca, la provenienza di prodotto, la marcatura metrica progressiva e il marchio IMQ. Quadripolare Sezione 4x10 mm ² euro (sei/91)	m	6,91
Nr. 59 L.02.010.018 .e	Cavo in corda rigida di rame rosso ricotto isolato in gomma EPR, FG7 OM1, non propagante incendio, non propagante fiamma, contenuta emissione di gas corrosivi, con guaina di mescola isolante con elevate caratteristiche elettriche, meccaniche e termiche per tensioni nominali 600/1000 V ad una temperatura di esercizio max 90 °C con conduttore flessibile. Il cavo dovrà riportare stampigliato a rilievo la designazione, il "tipo", il numero di conduttori per sezione, la marca, la provenienza, la marcatura metrica progressiva e il marchio IMQ. Pentapolare Sezione 5x10 mm ² euro (sette/78)	m	7,78
Nr. 60 L.02.010.026 .b	Cavo in corda rigida di rame ricotto stagnato isolato in gomma EPR, FG7 OR, non propagante incendio, non propagante fiamma, contenuta emissione di gas corrosivi, con guaina di mescola isolante con elevate caratteristiche elettriche, meccaniche e termiche di colore grigio chiaro RAL 7035 per tensioni nominali 600/1000 V ad una temperatura di esercizio max 70 °C con conduttore a filo unico, corda rigida o flessibile. Il cavo dovrà riportare stampigliato a rilievo la designazione, il numero di conduttori per sezione, la marca, la provenienza, la marcatura metrica progressiva e il marchio IMQ. Tripolare Sezione 3x2,5 mm ² euro (due/25)	m	2,25
Nr. 61 L.02.010.028 .f	Cavo in corda rigida di rame ricotto stagnato isolato in gomma EPR, FG7 OR, non propagante incendio, non propagante fiamma, contenuta emissione di gas corrosivi, con guaina di mescola isolante con elevate caratteristiche elettriche, meccaniche e termiche di colore grigio chiaro RAL 7035 per tensioni nominali 600/1000 V ad una temperatura di esercizio max 70 °C con conduttore a filo unico, corda rigida o flessibile. Il cavo dovrà riportare stampigliato a rilievo la designazione, il numero di conduttori per sezione, la marca, la provenienza di prodotto, la marcatura metrica progressiva e il marchio IMQ. Quadripolare Sezione 4x16 mm ² euro (otto/70)	m	8,70
Nr. 62 L.02.010.032 .c	Cavo in corda rigida di rame ricotto stagnato isolato in gomma EPR, FG7 OR, non propagante incendio, non propagante fiamma, contenuta emissione di gas corrosivi, con guaina di mescola isolante con elevate caratteristiche elettriche, meccaniche e termiche di colore grigio chiaro RAL 7035 per tensioni nominali 600/1000 V ad una temperatura di esercizio max 70 °C con conduttore a filo unico, corda rigida o flessibile. Il cavo dovrà riportare stampigliato a rilievo la designazione, il numero di conduttori per sezione, la marca, la provenienza, la marcatura metrica progressiva e il marchio IMQ. Pentapolare Sezione 5x4 mm ² euro (tre/80)	m	3,80
Nr. 63 L.02.020.016 .a	Passerella rettilinea a traversini, in lamiera zincata a caldo per immersione, altezza 100 mm con passo del traversino 200 mm, spessore del rivestimento protettivo non inferiore a 14 µ Larghezza 200 mm, spessore 15/10 mm euro (venticinque/62)	m	25,62
Nr. 64 L.02.020.035 .e	Canale portacavi in lamiera verniciata con resina epossidica completo di coperchio, grado di protezione IP 40 Sezione 120x80 mm, lunghezza 1.000 mm euro (trenta/94)	cad	30,94
Nr. 65 L.02.035.030 .d	Mensole per sistemi di canali o passerelle zincate, formate da mensole in acciaio zincato, fornite e poste in opera Di larghezza 200 mm euro (nove/04)	cad	9,04
Nr. 66 L.02.040.010 .a	Tubo per impianti elettrici protettivi isolanti del tipo flessibile in PVC auto estinguente, serie leggera IMQ, completi di sonda tira - filo, giunzioni, curve, manicotti, cavallotti di fissaggio, dato in opera sotto traccia o all'interno di controsoffitti o intercapedini o in vista Diametro 16 mm euro (uno/95)	m	1,95
Nr. 67 L.02.040.010 .c	Tubo per impianti elettrici protettivi isolanti del tipo flessibile in PVC auto estinguente, serie leggera IMQ, completi di sonda tira - filo, giunzioni, curve, manicotti, cavallotti di fissaggio, dato in opera sotto traccia o all'interno di controsoffitti o intercapedini o in vista Diametro 25 mm euro (tre/11)	m	3,11
Nr. 68 L.02.040.010 .d	Tubo per impianti elettrici protettivi isolanti del tipo flessibile in PVC auto estinguente, serie leggera IMQ, completi di sonda tira - filo, giunzioni, curve, manicotti, cavallotti di fissaggio, dato in opera sotto traccia o all'interno di controsoffitti o intercapedini o in vista Diametro 32 mm euro (tre/72)	m	3,72
Nr. 69 L.02.040.010 .e	Tubo per impianti elettrici protettivi isolanti del tipo flessibile in PVC auto estinguente, serie leggera IMQ, completi di sonda tira - filo, giunzioni, curve, manicotti, cavallotti di fissaggio, dato in opera sotto traccia o all'interno di controsoffitti o intercapedini o in vista Diametro 40 mm euro (quattro/36)	m	4,36
Nr. 70 L.02.040.030	Tubo per impianti elettrici protettivo isolante del tipo rigido filettabile in PVC piegabile a freddo, auto estinguente, completo di sonda tira - filo, giunzioni, curve, manicotti, cavallotti di fissaggio, per impianti con grado di protezione IP 55, dato in opera sotto traccia o		

Num.Ord. TARIFFA	DESCRIZIONE DELL'ARTICOLO	unità di misura	P R E Z Z O UNITARIO
.c	all'interno di controsoffitti o intercapedini o in vista Diametro 25 mm euro (cinque/12)	m	5,12
Nr. 71 L.02.040.030	Tubo per impianti elettrici protettivo isolante del tipo rigido filettabile in PVC piegabile a freddo, auto estinguente, completo di sonda tira - filo, giunzioni, curve, manicotti, cavallotti di fissaggio, per impianti con grado di protezione IP 55, dato in opera sotto traccia o all'interno di controsoffitti o intercapedini o in vista Diametro 32 mm euro (sei/40)	m	6,40
Nr. 72 L.02.040.060	Cavidotto in tubazione flessibile corrugata a doppia parete di linee di alimentazione elettrica in polietilene ad alta densità, fornito in rotoli, posto in opera in scavo o in cavedi (pagati a parte), compresi giunzioni, curve, manicotti, cavallotti di fissaggio Diametro 63 mm euro (tre/55)	m	3,55
Nr. 73 L.02.050.020	Cassetta di derivazione e connessione da incasso in materiale plastico con coperchio a vite, grado di protezione IP 40, fornita e posta in opera, rispondente alla norma CEL, protetta contro i contatti diretti Da 92x92x45 mm euro (tre/38)	cad	3,38
Nr. 74 L.02.050.020	Cassetta di derivazione e connessione da incasso in materiale plastico con coperchio a vite, grado di protezione IP 40, fornita e posta in opera, rispondente alla norma CEL, protetta contro i contatti diretti Da 118x96x70 mm euro (tre/97)	cad	3,97
Nr. 75 L.02.050.020	Cassetta di derivazione e connessione da incasso in materiale plastico con coperchio a vite, grado di protezione IP 40, fornita e posta in opera, rispondente alla norma CEL, protetta contro i contatti diretti Da 160x130x70 mm euro (sei/14)	cad	6,14
Nr. 76 L.02.050.040	Cassetta di derivazione e contenimento stagna da parete, con coperchio a vite e passacavi, grado di protezione IP 55, fornita e posta in opera, rispondente alla norma CEL, protetta contro i contatti diretti Da 100x100x50 mm euro (sette/50)	cad	7,50
Nr. 77 L.02.050.080	Scatola modulare da parete complete di base e coperchio IP55 protezione contro i contatti indiretti Scatola IP55 3 posti 99x82x65 mm euro (nove/44)	cad	9,44
Nr. 78 L.02.065.030	Interruttore di manovra con leva piombabile, in contenitore isolante serie modulare, fornito e posto in opera Tetrapolare portata 63 A, tensione d'esercizio 380 V c.a. euro (centoventicinque/38)	cad	125,38
Nr. 79 L.02.080.015	Presa CEE da parete con interruttore magnetotermico e blocco meccanico in contenitori isolanti in termoisolante resistenza al "filo incandescente" 960 °C, grado di protezione IP 65 2p + T, 16 A-220÷250 V euro (centodiciotto/00)	cad	118,00
Nr. 80 L.02.080.065	Custodia in tecnopolimero, resistenza al "filo incandescente" 850 °C, grado di protezione IP 65 2p + T, 16 A-220÷250 V euro (sessantasette/13)	cad	67,13
Nr. 81 L.02.085.030	Armadio da parete in poliestere, con portello trasparente, grado di protezione IP 55, fornito e posto in opera, inclusi gli accessori di fissaggio per l'installazione di apparecchiature scatolate e modulari 650 x 400 x 200 mm euro (duecentotrentasei/30)	cad	236,30
Nr. 82 L.03.020.010	Lampada fluorescente, diametro 28 mm standard bianca, tonalità 33/54 58 W, lunghezza 1.500 mm euro (otto/00)	cad	8,00
Nr. 83 L.03.060.030	Plafoniera stagna con corpo in poliestere rinforzato e schermo in policarbonato autoestinguente, cablata e rifasata, IP 65 con reattore standard 2x58 W euro (novantasette/56)	cad	97,56
Nr. 84 L.05.040.050	Scaricatore combinato, corrente da fulmine/sovratensione, classi B e C secondo DIN VDE 0675, spinterometri autoestinguenti in parallelo con variatori all'ossido di zinco (con dispositivo di sezionamento termico), prova di corrente (8/80) 1000 kA, livello di protezione 2,5 kV, tensione di esercizio 280 V-50 Hz, tempo di intervento < 25 ns, involucro in tecnopolimero tipo modulare, fornito e posto in opera su guida DIN Tetrapolare euro (novantanove/63)	cad	99,63
Nr. 85 L.10.010.010	Cavo multicoppie, conduttori in rame 24 AWG, conforme ISO-IEC 11801 UTP non schermato, 4 coppie, guaina in pvc, cat. 5 euro (uno/19)	m	1,19
Nr. 86 L.15.010.010	Apparecchio di illuminazione rettangolare per montaggio incassato o esterno in materiale plastico autoestinguente, con circuito elettronico di controllo, classe isol. II, fusibile, spia rete/ricarica, grado di protezione IP 40, alimentazione ordinaria 220 V c.a. da 60' di autonomia con batteria ermetica NiCd, non permanente, con lampada fluorescente 6 W euro (settantaotto/44)	cad	78,44
Nr. 87 L.15.010.010	Apparecchio di illuminazione rettangolare per montaggio incassato o esterno in materiale plastico autoestinguente, con circuito elettronico di controllo, classe isol. II, fusibile, spia rete/ricarica, grado di protezione IP 40, alimentazione ordinaria 220 V c.a. da 60' di autonomia con batteria ermetica NiCd, non permanente, con lampada fluorescente 8 W euro (centoquarantacinque/22)	cad	145,22
Nr. 88 L.15.010.010	Apparecchio di illuminazione rettangolare per montaggio incassato o esterno in materiale plastico autoestinguente, con circuito elettronico di controllo, classe isol. II, fusibile, spia rete/ricarica, grado di protezione IP 40, alimentazione ordinaria 220 V c.a. da 60' di		

Num.Ord. TARIFFA	DESCRIZIONE DELL'ARTICOLO	unità di misura	P R E Z Z O UNITARIO
c	autonomia con batteria ermetica NiCd, non permanente, con lampada fluorescente 11 W compatta euro (centoquindici/36)	cad	115,36
Nr. 89 L.15.010.055	Apparecchio di illuminazione per installazione a bandiera IP 40 alimentazione ordinaria in c.c. 12-48 V, con lampada fluorescente 2x8 W Apparecchio di illuminazione per installazione a bandiera IP 40 euro (centonovantanove/44)	cad	199,44
Nr. 90 N.P. 01	Pannello fotovoltaico in silicio policristallino, dal peso ridotto e maggiore stabilità con resistenza meccanica fino a 8,5 kN/m ² , resistente alle condizioni atmosferiche estreme: antigelo e antigrandine e resistente alla nebbia salina, all'ammoniaca, nonché a polvere e sabbia; dim. 1675x1001x33, fornito e posto in opera, copertura posteriore in poliestere, scatola di terminazione in IP 55, cornice di chiusura stagna in alluminio, temperatura operativa da -40 °C a +85 °C, a bassa manutenzione ed alta efficienza. Compresi i relativi sostegni in acciaio zincato, i collegamenti elettrici e ogni altro onere e magistero per dare il lavoro finito a perfetta regola d'arte. Potenza (P) = Wp (W di picco) Wp 250, corrente 8,27A, Icc = 8,81 A, tensione 30,5V, tensione a vuoto 37,6 V; tipo SOLARWORD Sunmodule Plus o equivalente. euro (cinquecentonovanta/00)	cad	590,00
Nr. 91 N.P. 02	Fornitura e posa in opera di struttura portante in alluminio e acciaio per la posa dei moduli sul tetto piano della serra Hi-Tech", dimensionata per il passaggio dei cavi solari, incluse le staffe di fissaggio ed ogni altro onere e accessorio per la messa in opera a regola d'arte e per non danneggiare il tetto della Serra. euro (duemiladuecentoottantasette/42)	a corpo	2'287,42
Nr. 92 N.P. 03	Inverter fotovoltaico da esterno, con doppia sezione d'ingresso per la connessione a due "arrays" di pannelli con MPPT indipendente, funzionamento senza trasformatore d'isolamento, protezione contro l'inversione di polarità integrata, alta resistenza al sovraccarico, uscita sinusoidale pura, protezione anti-isola, display frontale per il monitoraggio dei parametri principali, con parametri elettrici in ingresso lato DC Pmax = 11,4 kWp Vmax 900V, Vmppt 252-850V, e con parametri elettrici in uscita lato AC Pmax = 11 kW, V= 400V, Imax 16,6A, modello Fronius tipo SYMO 6,0-3-m o equivalente, compreso ogni altro onere e accessorio per la messa in opera a regola d'arte ed il corretto funzionamento. euro (quattromila/00)	cadauno	4'000,00
Nr. 93 N.P. 04	Fornitura e posa in opera di quadro di stringa, da esterno, a doppio isolamento, grado di protezione IP65, completo di interruttore magnetotermico DPV-DC fino a 2x40A / 800Vdc, completo di scaricatori di sovratensione e fusibili, e ogni altro onere e accessorio per la messa in opera a regola d'arte ed il corretto funzionamento. euro (seicento/00)	cadauno	600,00
Nr. 94 N.P. 05	Fornitura e posa in opera di quadro d'interfaccia, da esterno, a doppio isolamento, grado di protezione IP65, completo di interruttore magnetotermico differenziale quadripolare fino a 40A, potere d'interruzione 10 kA, corrente differenziale nominale 0,3A, tipo "A", completo di scaricatore si sovratensione, contattori ed ogni altro onere e accessorio per la messa in opera a regola d'arte. euro (milleduecento/00)	cadauno	1'200,00
Nr. 95 N.P. 06	Fornitura e posa in opera di cavo solare tipo FG21M21 0,9/1,5 kVdi primaria marca, con formazione pari a 2x1x6 mmq. euro (cinque/00)	ml	5,00
Nr. 96 N.P. 07	Fornitura e posa in opera di motorizzazione per apertura sportelli cernierati su falda in vetro copertura serra, verso l'esterno, costituito da motore di colmo monofase con potenza pari a 370W, completo di sistema di cremagliere mosse uniformemente da unico asse di trasmissione, quota parte cavo di alimentazione, accessori di fissaggio ed ogni altro onere e accessorio per la messa in opera a regola d'arte ed il corretto funzionamento del motore. euro (mille/00)	cadauno	1'000,00
Nr. 97 N.P. 08	Quadro standard in vetroresina, dimensione 48 moduli, per la gestione dei motoriduttori di colmo, completo di centralina digitale e sensore di temperatura, con involucro esterno in resina e vetro frontale di protezione con grado di protezione IP65, idoneo per la gestione fino a 4 motorizzazioni completo di accessori di fissaggio. euro (duemila/00)	cadauno	2'000,00
Nr. 98 N.P. 09	Adeguamento quadro elettrico esistente a servizio dei locali laboratori. euro (seicento/00)	a corpo	600,00
Nr. 99 N.P. 10	Fornitura e posa in opera di corpo illuminante a led, idoneo per ambienti con videoterminali, posto a plafone o a sospensione, con corpo in lamiera di acciaio zincato, preverniciato con resina poliestere; coperture con lastre di acciaio; ottica dark light ad alveoli a doppia parabolicità, in alluminio speculare 99,99 antiriflesso ed antiridescendente a bassa luminanza con trattamento di PVD; led bianchi a 4000K da 38W, compresi ganci e cavo in acciaio per posa a sospensione ed ogni altro onere e accessorio per la messa in opera a regola d'arte ed il corretto funzionamento, tipo Minicomfort R led art. 731 della Disano o equivalente. euro (duecentosettanta/00)	cadauno	270,00
Nr. 100 N.P. 11	Fornitura e posa in opera di corpo illuminante a parete, di tipo circolare, idoneo per sorgenti luminose di tipo a led, con corpo in policarbonato infrangibile ed autoestinguente, diffusore in policarbonato antiabbagliamento, di colore bianco, diametro 22 cm, grado di protezione IP65, completo di lampada a led da 18W e di ogni altro onere e accessorio per la messa in opera a regola d'arte ed il corretto funzionamento, tipo Oblò 2.0 art. 747 della Disano o equivalente. euro (cinquantacinque/00)	cadauno	55,00
Nr. 101 N.P. 12	Fornitura e posa in opera di armadio rack dati in carpenteria metallica di acciaio pressopiegata, verniciata con resine epossidiche, con porta frontale trasparente e pannelli laterali, grado di protezione IP30, dimensioni 600x600x600 mm, completo di pannello di alimentazione con 6 prese 10-16A con interruttore luminoso, n°1 pannello di permutazione a 24 porte dati e fonica completo di connettore FTP cat. 6; n°1 pannello cieco, n°1 ripiano fisso di supporto apparati, n°1 ventola, il tutto completo di ogni altro onere e accessorio per la messa in opera a regola d'arte ed il funzionamento degli apparativi ivi previsti.		

Num.Ord. TARIFFA	DESCRIZIONE DELL'ARTICOLO	unità di misura	P R E Z Z O UNITARIO
Nr. 102 N.P. 13	<p>euro (settecento/00)</p> <p>Serra prefabbricata predisposta per l'installazione di pannelli fotovoltaici su parte della superficie, realizzata con struttura metallica tipo STO, eseguita secondo le dimensioni e caratteristiche di seguito elencate: 1) Dimensioni : Larghezza 12,80 m; lunghezza 20,00 m; n°1 navata da 12,80m; n°5 campate da 4,00 m; Superficie coperta: 256 mq. 2) Caratteristiche costruttive: Costruzione metallica in profilati di acciaio elettrosaldati, realizzata in elementi prefabbricati pronti al montaggio (acciaio tipo S 275). Altezza in gronda 4,50 m, compreso cm 30 di muretto perimetrale, realizzato con pannelli sandwich a doppia parete di lamiera preverniciata con interposto strato isolante di poliuretano espanso. Struttura a travi orizzontali tralicciate da 12,80 m con 4 tettini a due spioventi per ogni trave. 3) Colonne laterali : Realizzate in tubo di acciaio da mm 140 x 140 x 5 complete di piastra di base; le colonne saranno poste ad un interasse di 4,00 m. 4) Travi orizzontali : Da 12,80 m a traliccio alte 600 mm, poste ad interasse di 4,00 m, costituite da briglie in tubolare da mm 100 x 50 x 3 e aste di parete in tondino di diametri variabili da diametro 18 per le travature reticolari di testata e diametro 24 per le travature reticolari intermedie. 5) Tettini : Da 3,20 m ciascuno a due spioventi, uno dei quali coperto per la maggior parte con pannelli fotovoltaici (esclusi dalla fornitura) e l'altro coperto con vetro liscio trasparente temperato. 6) Pareti verticali : Per la chiusura perimetrale delle fiancate e delle testate, realizzate in profilati di acciaio zincati a caldo e tamponate con vetri lisci trasparenti spessore 4 mm, larghezza cm 99, fissati su appositi profilati portavetro in alluminio con piastrine di acciaio inox e guarnizione di sigillatura e coprigiunto in Dutral. Saranno inserite: n°1 porta di accesso posta in testata, scorrevole manualmente, ad un'anta da m 2,00 x 3,00. 7) Controventature di falda e di parete eseguite in profilati a U pressopiegati, posizionate in modo adeguato sulla lunghezza della serra. 8) Canali di raccolta acque piovane, larghezza mm 250, spessore mm 2, disposte nei compluvi, realizzate in lamiera pressopiegata. Tutte le canali centrali saranno complete di canalino di raccolta della condensa in acciaio zincato. 9) Copertura delle falde esposte a Nord eseguita con vetri lisci trasparenti temperati spessore 4 mm, larghezza cm 99, fissati su appositi profilati portavetro in alluminio con piastrine di acciaio inox e guarnizione di sigillatura e coprigiunto in Dutral. Alle due estremità opposte del tetto, vicino alle testate, la copertura sarà eseguita con pannelli Sandwich costituiti da doppia lamiera grecata preverniciata con interposto pannello isolante in poliuretano espanso, per una larghezza di m 1 circa. 10) Areazione : N°4 aperture di tutte le falde coperte con vetro, con sportelli cernierati sui canali, battente di chiusura sui colmi e apribili verso l'interno della serra. 11) Finitura : Tutte le strutture in acciaio saranno zincate a caldo per immersione in bagno di zinco fuso a 450° C dopo la loro realizzazione, ad eccezione della bulloneria la cui zincatura sarà eseguita con sistema "Dacromet". Restano escluse: a) tutte le opere civili non espressamente indicate, in particolare livellamenti, preparazione del terreno, strutture di fondazione, evacuazione acque piovane, etc.; b) i collegamenti elettrici dell'impianto fotovoltaico dei pannelli; c) le strutture di sostegno in alluminio dei tettini di copertura; d) l'impianto di motorizzazione di comando delle aperture (n°4 dispositivi di comando costituiti da motoriduttori a vite senza fine, tubo di trasmissione in acciaio zincato, cremagliere, supporti, giunzioni); e) quadro e impianto elettrico di comando con telesalvamotori, interruttori, lampade di segnalazione, cavi elettrici di collegamento dal quadro motori.</p> <p>euro (sessantamilaquattrocento/47)</p>	a corpo	700,00
Nr. 103 N.P. 14	<p>Movimentazione nell'area di cantiere del terreno proveniente dallo scavo e sua sistemazione con eventuale compattazione secondo le indicazioni impartite dalla D.L.</p> <p>euro (quattro/65)</p>	a corpo	60'330,47
Nr. 104 N.P. 16	<p>Fornitura e posa in opera, inglobata nel massetto del pavimento e nel sottostante strato di vespaio, di canale di drenaggio in getto di calcestruzzo, con profilo ad "L" spessore 4 mm, di dimensioni minime larghezza 360 x altezza massima 250 x lunghezza 1000 mm, corredata di idonea griglia metallica in acciaio zincato, antitacco, maglia 30x10, dimensioni 20x350x1000mm, montate sui canali con sistema di ancoraggio tramite 4 bulloni M10, luce netta da 300 mm, classe di portata B125, resistenza kN250, tipo F.Ili Moro s.r.l. serie Evolution o equivalente.</p> <p>euro (venticinque/00)</p>	mc	4,65
Nr. 105 N.P. 17	<p>Tubi in PVC rigido conformi norma UNI EN 1401-1, con contenuto minimo di PVC pari all'80% , per condotte di scarico interrate di acque civili e industriali, giunto a bicchiere con guarnizione elastomerica secondo UNI EN 681-1, contrassegnati ogni metro con marchio del produttore, diametro, data di produzione e marchio di conformità di prodotto IIP UNI e/o equivalente marchio rilasciato da organismo riconosciuto nell'ambito della comunità europea. Compensato nel prezzo, i pezzi speciali, ogni onere per la posa in opera con relative giunzioni, escluso solo la formazione del letto di posa e del rinfiacco in materiale idoneo. Rigidità anulare SN 2 kN/m² DN 200</p> <p>euro (dodici/93)</p>	m	25,00
Nr. 106 N.P. 18	<p>Realizzazione di opere strutturali di sostegno per impianto fotovoltaico</p> <p>euro (quattromilaquarantasei/53)</p>	a corpo	4'046,53
Nr. 107 N.P. 19	<p>Fornitura e posa in opera di Pareti: in pannelli di laminato massello stratificato (HPL) da mm. 14 di spessore (AUTOESTINGUENTE CLASSE I DI REAZIONE AL FUOCO) bordati e fresati sul perimetro – Colore dello spessore del laminato : nero .</p> <p>- Elementi di supporto: in estrusi di alluminio anodizzato naturale (15/100) di forma perfettamente cilindrica, diametro mm. 60, con elemento di finitura di base e tappi di finitura superiori stampati in nylon colore grigio.</p> <p>Internamente è alloggiato un dispositivo di regolazione in nylon ed acciaio inossidabile. L'elemento di supporto cilindrico è privo di parti sporgenti e di dispositivi di fissaggio in vista, per facilitare le operazioni di pulizia e di igienizzazione.</p> <p>- Collegamento orizzontale superiore: realizzato mediante l'assemblaggio a scatto di due profili a sezione semicircolare. Ne risulta un elemento di collegamento cilindrico in alluminio anodizzato naturale (15/100) dotato di profili di finitura a scatto al fine di rendere invariabili ed inaccessibili tutti i dispositivi di fissaggio ai pannelli. Finiture terminali in nylon colore grigio, finitura satinata. Il collegamento orizzontale è stato testato per una sollecitazione alla flessione di Kg. 300,00.</p> <p>- Fissaggio a parete: mediante speciali profili ad "U" in alluminio anodizzato naturale (15/100) dotati di finiture terminali antinfortumio, in nylon</p> <p>- Raccordo d'angolo: profilo a quarto di cerchio, in alluminio anodizzato (15/100) colore argento naturale, per raccordarsi con i pannelli.</p> <p>- Porte: in pannello di laminato massello stratificato da mm. 14 di spessore.</p> <p>Il tutto compreso di eventuali opere murarie ed ogni altro onere e accessorio per la messa in opera a regola d'arte.</p> <p>euro (centonovantacinque/00)</p>	m	195,00

Num.Ord. TARIFFA	DESCRIZIONE DELL'ARTICOLO	unità di misura	P R E Z Z O UNITARIO
Nr. 108 N.P. 20	Impianto elettrico per punto comando, del tipo a vista con grado di protezione IP55, per struttura in acciaio e vetro, di superficie fino a 260mq, misurato a partire dalla scatola di derivazione posata nel medesimo ambiente questa esclusa, con sistema di distribuzione in conduttori del tipo FS17 di sezione proporzionata al carico, cavo di protezione incluso, posati in tubazione rigida di pvc autoestinguente con grado di protezione IP55, fissata su supporti ogni 30 cm, inclusi accessori di collegamento e fissaggio; apparecchio del tipo componibile fissato su supporto plastico IP55 in scatola da parete: comando a singolo interruttore euro (sessanta/00)	cad	60,00
Nr. 109 N.P. 21	Fornitura e posa in opera di schermo divisorio in polietilene a lunga durata, doppio strato, peso 0,34 kg/mq, buona resistenza meccanica, con movimento manuale, posto tra area produzione e area training serra, posizionato a circa 3,80 m di altezza, montato su tubo in acciaio zincato D32 per il relativo sostegno mediante opportune e robuste clip di ancoraggio in acciaio, completo di ogni altro onere e accessorio per la messa in opera a regola d'arte. euro (trentacinque/00)	ml	35,00
Nr. 110 N.P. 22	Compenso a corpo per allacciamento conduttura acque reflue serra alla conduttura fognaria esistente, compreso scavi, tubazioni, pozzetti, curve, pezzi speciali, ripristino stato dei luoghi ed ogni altro onere e accessorio per la realizzazione dell'intervento a regola d'arte. euro (cinquecentocinquanta/00)	a corpo	550,00
Nr. 111 N.P. 23	Compenso a corpo per realizzazione dell'allacciamento idrico della serra alla conduttura esistente nei locali di Palazzo Marciani, comprese le tubazioni di adduzione di acqua sotto i 4 bar in polietilene PN16 con D minimo 90, le valvole, i gomiti, le curve, le saracinesche, i pezzi speciali e le opere murarie nonché di ripristino, ed ogni altro onere e accessorio per la realizzazione dell'intervento a regola d'arte. euro (quattrocento/00)	a	400,00
Nr. 112 N.P. 24	Compenso a corpo per realizzazione predisposizioni infrastrutturali necessarie alla realizzazione delle utenze del vano vasca, in particolare: 1) realizzazione tubo per scarico di sicurezza (troppo pieno) vano; 2) posa di adeguata tubazione per ingresso acqua completo di filtro ad osmosi inversa; 3) posa di adeguata tubazione per scarico cordolo di raccolta acqua superficiale; il tutto compreso ogni altro onere e accessorio per la realizzazione dell'intervento a regola d'arte. euro (trecento/00)	a corpo	300,00
Nr. 113 N.P. 25	Impianto elettrico per punto comando, del tipo a vista con grado di protezione IP55, per struttura in acciaio e vetro, di superficie fino a 260mq, misurato a partire dalla scatola di derivazione posata nel medesimo ambiente questa esclusa, con sistema di distribuzione in conduttori del tipo FS17 di sezione proporzionata al carico, cavo di protezione incluso, posati in tubazione rigida di pvc autoestinguente con grado di protezione IP55, fissata su supporti ogni 30 cm, inclusi accessori di collegamento e fissaggio: punto luce aggiuntivo stagno IP55 al punto luce a interruttore. euro (ventiuno/50)	cad	21,50
Nr. 114 N.P. 26	Fornitura e posa in opera di frutto presa bivalente 10-16A, completo di accessori per messa in opera su scatola da parete, quest'ultima pagata a parte. euro (dieci/00)	cadauno	10,00
Nr. 115 R.02.015.010 .a	Raschiatura di vecchie tinteggiature a calce, a tempera o lavabile da pareti e soffitti Raschiatura di vecchie tinteggiature euro (due/78)	mq	2,78
Nr. 116 R.02.020.030 .a	Demolizione di tramezzatura, compresi l'onere per tagli, carico trasporto e accatastamento dei materiali riutilizzabili e/o di risulta fino ad una distanza di 50 m Spessore fino a 10 cm euro (quattro/78)	mq	4,78
Nr. 117 R.02.025.050 .a	Rimozione di infissi in ferro o alluminio, inclusa l'eventuale parte vetrata, compresi telaio, controtelaio, smuratura delle grappe o dei tasselli di tenuta ed eventuale taglio a sezione degli elementi, l'onere per il carico, trasporto e accatastamento dei materiali riutilizzabili e/o di risulta fino ad una distanza di 50 m Superficie fino a 3 m ² euro (otto/45)	mq	8,45
Nr. 118 R.02.030.010 .b	Esecuzione di tracce in muratura di mattoni pieni o tufo, eseguite a mano, compresi la chiusura delle stesse e l'avvicinamento del materiale di risulta al luogo di deposito provvisorio, in attesa del trasporto allo scarico. Misurate al metro quadrato per centimetro di profondità Larghezza da 5 a 10 cm euro (ventidue/93)	mq/cm	22,93
Nr. 119 R.02.045.010 .a	Rimozione di apparecchi igienico sanitari sia ordinari che per parzialmente abili comprese opere murarie di demolizione Rimozione di apparecchi igienico sanitari euro (sei/95)	cad	6,95
Nr. 120 R.02.045.020 .a	Rimozione di tubazioni varie, comprese opere murarie di demolizione Tubazioni idriche e canalizzazioni elettriche di tipo civile euro (quattro/19)	m	4,19
Nr. 121 R.02.050.010 .a	Spicconatura di intonaco a vivo di muro, di spessore fino a 5 cm, compreso l'onere di esecuzione anche a piccole zone e spazzolatura delle superfici Spicconatura di intonaco a vivo di muro euro (cinque/07)	mq	5,07
Nr. 122 R.02.060.010 .a	Demolizione di pavimento in lastre o quadrotti di pietra naturale, gradini, soglie e simili, per uno spessore di 5 cm compresi il sottofondo dello spessore fino a 5 cm e l'avvicinamento a luogo di deposito provvisorio Senza recupero di materiale euro (dieci/44)	mq	10,44
Nr. 123	Rimozione di pavimento in lastroni in pietra di altezza da 5 a 18 cm, compresi la catalogazione delle lastre, la rimozione del sottofondo		

Num.Ord. TARIFFA	DESCRIZIONE DELL'ARTICOLO	unità di misura	P R E Z Z O UNITARIO
R.02.060.020 .a	e l'avvicinamento a luogo di deposito provvisorio Rimozione di pavimento in lastroni in pietra euro (diciotto/09)	mq	18,09
Nr. 124 R.02.060.032 .a	Demolizione di rivestimento in ceramica, listelli di laterizio, klinker e materiali simili Demolizione di rivestimento in ceramica, listelli di laterizio, klinker, e materiali simili euro (sei/26)	mq	6,26
Nr. 125 R.05.010.020 .a	Perforazione di muratura, del diametro da 66 a 89 mm eseguito con sonda meccanica a rotopercolazione con getto d'acqua equipaggiata con corona perforante, compresi ogni onere e magistero per dare il lavoro finito a perfetta regola d'arte Lunghezza fino a 5 m euro (quarantaquattro/70)	m	44,70
Nr. 126 R.05.040.060 .a	Riprofilatura con rifinitura a cazzuola e frattazzo metallico, con malta pronta a ritiro controllato dalle seguenti caratteristiche: resistenza a compressione a 24 ore >= 200 Kg/cm ² , a 3 gg >= 400 Kg/cm ² . Per spessore medio 30 mm Riprofilatura applicata a mano con malta a ritiro controllato euro (novantasette/91)	mq	97,91
Nr. 127 R.05.060.062 .a	Risanamento di paramenti murari con problemi di umidità, mediante applicazione in due mani date a pennello di tampico di malta speciale antisale a base di calce idraulica, silice con granulometria chiusa fino a 800 micron e speciali additivi ricchi di solfati che reagiscono chimicamente a contatto con l'umidità delle murature, determinando così una cristallizzazione attiva in profondità e garantendo potere osmotico e naturale inibizione ai sali idrosolubili provenienti dall'umidità della muratura oggetto del trattamento; spessore minimo di 3,00 mm in due mani. Applicazione a mano o a macchina di intonaco deumidificante eco compatibile riciclabile come inerte, formulato con CaCO ₃ accuratamente selezionato in curva granulometrica da 0 a 3,5 mm, legato da una speciale calce idraulica di natura pozzolanica, ottenuta dalla reazione tra calce aerea e quantità opportune di zeolite ad alto indice idraulico, il tutto combinato in uno speciale processo di sintesi altamente reattivo nel tempo. Detto intonaco verrà applicato con spessore finito pari a 3,00 cm. Risanamento di paramenti murari con problemi di umidità. euro (settantaotto/60)	mq	78,60
Nr. 128 U.02.040.015 .a	Tubazione corrugata a doppia parete in PE per condotte di scarico interrate non in pressione a norma EN 13476-3 (tipo B), con parete interna liscia di colore chiaro per facilitare l'ispezione visiva e con telecamere, fornita e posta in opera secondo UNI ENV 1046. La barre devono riportare in marcatura sulla superficie esterna tutte le informazioni previste dalla norma di riferimento. Il collegamento fra gli elementi avverrà a mezzo di bicchiere o manicotto con relative guarnizioni. Compensati nel prezzo i pezzi speciali, ogni onere per la posa con relative giunzioni, esclusi solo la formazione del letto di posa e del rinfiacco con materiale idoneo. Rigidità anulare SN 4 (>= 4 kN/mq) DE 200 mm euro (dodici/26)	m	12,26
Nr. 129 U.04.020.010 .d	Pozzetto di raccordo pedonale, non diaframmato, realizzato con elementi prefabbricati in cemento vibrato con impronte laterali per l'immissione di tubi, senza coperchio o griglia, posto in opera compresi ogni onere e magistero per l'allaccio a tenuta con le tubazioni, inclusi il letto con calcestruzzo cementizio, il rinfiacco e il rinterro con la sola esclusione degli oneri per lo scavo Dimensioni 50x50x50 cm euro (cinquantatre/72)	cad	53,72
Nr. 130 U.04.020.020 .c	Pozzetto di raccordo pedonale, sifonato, realizzato con elementi prefabbricati in cemento vibrato con impronte laterali per l'immissione di tubi, senza coperchio o griglia, posto in opera compresi ogni onere e magistero per l'allaccio a tenuta con le tubazioni, inclusi il letto con calcestruzzo cementizio, il rinfiacco e il rinterro con la sola esclusione degli oneri per lo scavo Dimensioni 40x40x40 cm euro (cinquantauno/02)	cad	51,02
Nr. 131 U.04.020.020 .d	Pozzetto di raccordo pedonale, sifonato, realizzato con elementi prefabbricati in cemento vibrato con impronte laterali per l'immissione di tubi, senza coperchio o griglia, posto in opera compresi ogni onere e magistero per l'allaccio a tenuta con le tubazioni, inclusi il letto con calcestruzzo cementizio, il rinfiacco e il rinterro con la sola esclusione degli oneri per lo scavo Dimensioni 50x50x50 cm euro (cinquantanove/87)	cad	59,87
Nr. 132 U.04.020.040 .b	Coperchio per pozzetti di tipo leggero realizzato con elementi prefabbricati in cemento vibrato posto in opera compresi ogni onere e magistero Dimensioni 40x40 cm euro (undici/04)	cad	11,04
Nr. 133 U.04.020.040 .c	Coperchio per pozzetti di tipo leggero realizzato con elementi prefabbricati in cemento vibrato posto in opera compresi ogni onere e magistero Dimensioni 50x50 cm euro (tredici/31)	cad	13,31
Nr. 134 U.04.020.040 .g	Coperchio per pozzetti di tipo leggero realizzato con elementi prefabbricati in cemento vibrato posto in opera compresi ogni onere e magistero Chiusino 50x50 cm euro (quindici/04)	cad	15,04
Nr. 135 U.04.020.093 .b	"Vasca disoletrice in calcestruzzo prefabbricato completa di bacini e diaframmi fraforata per innesto tubazioni di ingresso ed uscita posta in opera compreso collegamento alle tubazioni, sottofondo di appoggio alto 20 cm con sassi e massetto di gettoni di pozzolana. Posta in opera compreso ogni onere e magistero per l'allaccio a tenuta con le tubazioni, incluso il letto con calcestruzzo cementizio, il rinfiacco e il rinterro con la sola esclusione degli oneri per lo scavo" con capacità di circa 6000 litri euro (duemilatrecentoquarantauno/55)	cad	2'341,55
Nr. 136 U.05.020.080 .a	Strato di fondazione in misto granulare stabilizzato con legante naturale, compresi l'eventuale fornitura dei materiali di apporto o la vagliatura per raggiungere la idonea granulometria, acqua, prove di laboratorio, lavorazione e costipamento dello strato con idonee macchine, compresi, altresì, ogni fornitura, lavorazione, onere e magistero per dare il lavoro finito a perfetta regola d'arte, misurato in opera dopo costipamento Strato di fondazione in misto granulare stabilizzato con legante naturale euro (ventiuno/24)	mc	21,24

Num.Ord. TARIFFA	DESCRIZIONE DELL'ARTICOLO	unità di misura	P R E Z Z O UNITARIO
Nr. 137 U.06.010.072 .a	Panchina anatomica senza braccioli, con struttura in fusione di ghisa verniciata in stile e listoni di legno impregnato, sezione 5x3,5 cm, predisposta per l'ancoraggio al suolo, larghezza 180 cm, altezza 75 cm, compresi ogni onere e magistero per la fornitura e il posizionamento su pavimentazione o tappeto erboso Listoni di legno di Iroko euro (trecentoquaranta/91)	cad	340,91
Nr. 138 U.06.080.020 .a	Seivolo con struttura e scala in legno di pino trattato, protezione anticaduta al piano di calpestio in tubolare d'acciaio zincato, fornito e posto in opera, esclusi trattamento del suolo e pavimentazione speciale per l'area di gioco e di rispetto Con pista in vetroresina, altezza piano calpestio 1600 mm, altezza totale 2200 mm, lunghezza 3850 mm, dimensioni d'ingombro 4400x1200 mm euro (millesettantasette/31)	cad	1'077,31
Nr. 139 U.06.090.060 .a	Altalena bilico interamente in legno di pino trattato, costituita da trave portante oscillante, sezione tonda diametro 160 mm, con perno di snodo centrale fissato su paletti laterali di sostegno, diametro 140 mm e altezza 1300 mm, fornita e posta in opera, esclusi trattamento del suolo e pavimentazione speciale per l'area di gioco e di rispetto A due posti, con maniglie di tenuta in tubo d'acciaio sagomato diametro 25 mm fissate sulla trave oscillante, lunghezza trave oscillante 400 euro (cinquecentocinquantauno/13)	cad	551,13
Nr. 140 U.06.092.010 .a	Giostra rotonda composta da piattaforma antisdrucchiolo rinforzata da un telaio portante in acciaio zincato, rotante su un basamento centrale tubolare in acciaio verniciato mediante cuscinetti a sfera, manubrio centrale in tubolare d'acciaio verniciato, dimensioni d'ingombro diametro 1750 mm, altezza 750 mm, fornita e posta in opera, escluso lo scavo, trattamento del suolo e pavimentazione speciale per l'area di gioco e di rispetto, pedana in legno multistrato marino di okumè con superficie antisdrucchiolo Con sei sedute singole in laminato colorato con struttura di sostegno e protezione in tubolare di acciaio verniciato euro (millequindici/99)	cad	1'015,99
Nr. 141 U.06.095.030 .a	Tunnel in listoni di legno di pino trattato di sezione 140x35 mm, con archi di collegamento in acciaio zincato e basamento in listoni dello stesso legno e dimensioni, dimensioni d'ingombro larghezza 790 mm, altezza 710 mm, fornito e posto in opera, esclusi trattamento del suolo e pavimentazione speciale per l'area di gioco e di rispetto Lunghezza 1000 mm euro (trecentoottaquattro/02)	cad	384,02
Nr. 142 U.06.095.050 .a	Sartia a cavalletto per arrampicata con struttura in pali di legno di pino trattato di sezione quadrata 90x90 mm, rete in nylon colorato rinforzata con trefoli d'acciaio, maglia 300x300 mm, compresi ogni onere e magistero per la fornitura e posa in opera Sartia a cavalletto per arrampicata euro (seicentocinquantaotto/78)	cad	658,78
Nr. 143 U.06.095.060 .a	Asse di equilibrio in legno di pino trattato, in opera, esclusi trattamento del suolo e pavimentazione speciale per l'area di gioco e di rispetto Fissa, costituita da tavola orizzontale con piedi di sostegno e trave di rinforzo, dimensioni 190x2500 mm, altezza 400 mm euro (centosessantadue/40)	cad	162,40
Nr. 144 U.06.095.080 .a	Struttura gioco modulare con struttura portante in legno di pino trattato, composta da una torre con tetto in vetroresina, altalena con catene in acciaio zincato a caldo a maglia antischiacciamento, un seggiolino a tavoletta, compresi ogni onere e magistero per la fornitura e posa in opera Struttura gioco modulare euro (quattromilatrecentoottaquattro/85)	cad	4'384,85
Nr. 145 U.07.010.017 .a	Messa a dimora di specie arbustive Messa a dimora di specie arbustive con zolla o vaso, per altezze fino a 1 m, compresa la fornitura di 20 l di ammendante, la preparazione del terreno, l'impianto degli arbusti, una bagnatura con 15 l di acqua, esclusa la fornitura di arbusti, la pacciamatura e gli oneri di manutenzione e garanzia euro (nove/04)	cad	9,04
Nr. 146 U.07.010.019 .d	Messa a dimora di alberi a foglia caduca o persistente in area verde, posti a piè d'opera dall'impresa, compreso il reinterro, la formazione della conca di compluvio (formella), la fornitura ed il collocamento di pali tutori in legno trattato, la legatura con corde idonee, la fornitura e la distribuzione di ammendanti, di concimi e una bagnatura con 50/200 l di acqua, compresa la fornitura e posa di tubo dreno interrato per irrigazione, esclusi gli oneri di manutenzione e garanzia e la fornitura delle piante Per piante di circ. da 20 a 25 cm euro (centoquarantaquattro/64)	cad	144,64
Nr. 147 U.07.010.019 .g	Messa a dimora di alberi a foglia caduca o persistente in area verde, posti a piè d'opera dall'impresa, compreso il reinterro, la formazione della conca di compluvio (formella), la fornitura ed il collocamento di pali tutori in legno trattato, la legatura con corde idonee, la fornitura e la distribuzione di ammendanti, di concimi e una bagnatura con 50/200 l di acqua, compresa la fornitura e posa di tubo dreno interrato per irrigazione, esclusi gli oneri di manutenzione e garanzia e la fornitura delle piante Per piante di circ. da 40 a 50 cm euro (cinquecentosessantasei/39)	cad	566,39
Nr. 148 U.07.010.067 .a	Spianamento generale dell'area, al fine di riportarla alle quote di progetto, mediante scavo e riporto entro una altezza media di 10/15 cm del terreno di superficie esistente sul posto onde portarlo al giusto livello per il deflusso delle acque, eseguito con mezzi meccanici a controllo automatico Spianamento generale dell'area euro (zero/57)	mq	0,57
Nr. 149 U.07.010.075 .a	Messa a dimora di specie erbacee in vaso 9x9 o simili, densità di 15-25 piante al mq, compresa la fornitura di 40 l di ammendante a mq, la preparazione del terreno, l'impianto, ed una bagnatura con 30 l di acqua al mq, pacciamatura e piantine escluse Per investimenti con 15 piantine al mq euro (uno/14)	cad	1,14
Nr. 150 U.07.010.078	Messa a dimora di piante comprensiva di fornitura della stessa, scavo, piantagione, rinterro, formazione di conca di compluvio, fornitura e collocamento di palo tutore di castagno impregnato con sali di rame e la legatura con corde idonee: piante con zolla ad alto		

ANALISI DEI PREZZI

OGGETTO: Realizzazione di laboratori presso il Palazzo Marciani di Casali di Roccapiemonte di proprietà del Comune di Roccapiemonte, di sistemazione dell'area circostante e della realizzazione di una serra "Hi-Tech".

COMMITTENTE: Liceo Scientifico Statale "B. Rescigno" - Roccapiemonte

Salerno, 22/01/2020

IL TECNICO

Num.Ord. TARIFFA	DESCRIZIONE DELLE VOCI E DEGLI ELEMENTI	Quantità	IMPORTI		R.
			unitario	TOTALE	
	RIPORTO				
	<u>ANALISI DEI PREZZI</u>				
Nr. 1 N.P. 01	<p>Pannello fotovoltaico in silicio policristallino, dal peso ridotto e maggiore stabilità con resistenza meccanica fino a 8,5 kN/m², resistente alle condizioni atmosferiche estreme: antigelo e antigrandine e resistente alla nebbia salina, all'ammoniaca, nonché a polvere e sabbia; dim. 1675x1001x33, fornito e posto in opera, copertura posteriore in poliestere, scatola di terminazione in IP 55, cornice di chiusura stagna in alluminio, temperatura operativa da -40 °C a +85 °C, a bassa manutenzione ed alta efficienza. Compresi i relativi sostegni in acciaio zincato, i collegamenti elettrici e ogni altro onere e magistero per dare il lavoro finito a perfetta regola d'arte. Potenza (P) = Wp (W di picco) Wp 250, corrente 8,27A, Icc = 8,81 A, tensione 30,5V, tensione a vuoto 37,6 V; tipo SOLARWORD Sunmodule Plus o equivalente.</p> <p>ELEMENTI: (E) [A.001] Pannello fotovoltaico in silicio policristallino, dal peso r ... cad (E) [001S] Mano d'opera per operaio specializzato. h (E) [0001Q] MANO D'OPERA PER OPERAIO QUALIFICATO. Ore</p>	1,00 0,35 0,35	447,00 27,98 26,08	447,00 9,79 9,13	MT MDO MDO
	Sommano euro			465,92	
	Oneri Sicurezza 0,12% euro			0,56	
	Sommano euro			466,48	
	Spese Generali 15.00% * (466.48) euro			69,97	
	Sommano euro			536,45	
	Utili Impresa 10% * (536.45) euro			53,65	
	T O T A L E euro / cad			590,10	
	PREZZO DA APPLICARE arrotondato euro / cad			590,00	
Nr. 2 N.P. 02	<p>Fornitura e posa in opera di struttura portante in alluminio e acciaio per la posa dei moduli sul tetto piano della serra Hi-Tech", dimensionata per il passaggio dei cavi solari, incluse le staffe di fissaggio ed ogni altro onere e accessorio per la messa in opera a regola d'arte e per non danneggiare il tetto della Serra.</p> <p>ELEMENTI: (E) [A.002] Struttura portante in alluminio e acciaio, dimensionata per ... a corpo (E) [001C] Mano d'opera per operaio comune. h (E) [001C] Mano d'opera per operaio comune. h</p>	1,00 15,00 15,00	1'096,02 23,59 23,59	1'096,02 353,85 353,85	NL MDO MDO
	Sommano euro			1'803,72	
	Oneri Sicurezza 0,25% euro			4,51	
	Sommano euro			1'808,23	
	Spese Generali 15.00% * (1 808.23) euro			271,23	
	Sommano euro			2'079,46	
	Utili Impresa 10% * (2 079.46) euro			207,95	
	T O T A L E euro / a corpo			2'287,41	
	PREZZO DA APPLICARE arrotondato euro / a corpo			2'287,42	
Nr. 3 N.P. 03	<p>Inverter fotovoltaico da esterno, con doppia sezione d'ingresso per la connessione a due "arrays" di pannelli con MPPT indipendente, funzionamento senza trasformatore d'isolamento, protezione contro l'inversione di polarità integrata, alta resistenza al sovraccarico, uscita sinusoidale pura, protezione anti-isola, display frontale per il monitoraggio dei parametri principali, con parametri elettrici in ingresso lato DC Pmax = 11,4 kWp Vmax 900V, Vmppt 252-850V, e con parametri elettrici in uscita lato AC Pmax = 11 kW, V= 400V, Imax 16,6A, modello Fronius tipo SYMO 6,0-3-m o equivalente, compreso ogni altro onere e accessorio per la messa in opera a regola d'arte ed il corretto funzionamento.</p> <p>ELEMENTI: (E) [A.003] Inverter fotovoltaico da esterno, con doppia sezione d'ingre ... cadauno (E) [001S] Mano d'opera per operaio specializzato. h (E) [001C] Mano d'opera per operaio comune. h</p>	1,00 1,00 1,00	3'107,00 27,98 23,59	3'107,00 27,98 23,59	MT MDO MDO
	Sommano euro			3'158,57	
	Oneri Sicurezza 0,12% euro			3,79	
	A RIPORTARE			3'162,36	

Num.Ord. TARIFFA	DESCRIZIONE DELLE VOCI E DEGLI ELEMENTI	Quantità	IMPORTI		R.
			unitario	TOTALE	
	R I P O R T O			3'162,36	
	Sommano euro			3'162,36	
	Spese Generali 15.00% * (3 162.36) euro			474,35	
	Sommano euro			3'636,71	
	Utili Impresa 10% * (3 636.71) euro			363,67	
	T O T A L E euro / cadauno			4'000,38	
	PREZZO DA APPLICARE arrotondato euro / cadauno			4'000,00	
Nr. 4 N.P. 04	Fornitura e posa in opera di quadro di stringa, da esterno, a doppio isolamento, grado di protezione IP65, completo di interruttore magnetotermico DPV-DC fino a 2x40A / 800Vdc, completo di scaricatori di sovratensione e fusibili, e ogni altro onere e accessorio per la messa in opera a regola d'arte ed il corretto funzionamento. E L E M E N T I: (E) [A.004] Quadro di stringa, da esterno, a doppio isolamento, grado di ... cadauno (E) [001S] Mano d'opera per operaio specializzato. h (E) [001C] Mano d'opera per operaio comune. h	1,00 0,50 0,50	448,00 27,98 23,59	448,00 13,99 11,80	MDO MDO MDO
	Sommano euro			473,79	
	Oneri Sicurezza 0,11% euro			0,52	
	Sommano euro			474,31	
	Spese Generali 15.00% * (474.31) euro			71,15	
	Sommano euro			545,46	
	Utili Impresa 10% * (545.46) euro			54,55	
	T O T A L E euro / cadauno			600,01	
	PREZZO DA APPLICARE arrotondato euro / cadauno			600,00	
Nr. 5 N.P. 05	Fornitura e posa in opera di quadro d'interfaccia, da esterno, a doppio isolamento, grado di protezione IP65, completo di interruttore magnetotermico differenziale quadripolare fino a 40A, potere d'interruzione 10 kA, corrente differenziale nominale 0,3A, tipo "A", completo di scaricatore si sovratensione, contattori ed ogni altro onere e accessorio per la messa in opera a regola d'arte. E L E M E N T I: (E) [A.005] Quadro d'interfaccia, da esterno, a doppio isolamento, grado ... cadauno (E) [001S] Mano d'opera per operaio specializzato. h (E) [0001Q] MANO D'OPERA PER OPERAIO QUALIFICATO. Ore	1,00 0,80 0,80	904,00 27,98 26,08	904,00 22,38 20,86	MT MDO MDO
	Sommano euro			947,24	
	Oneri Sicurezza 0,12% euro			1,14	
	Sommano euro			948,38	
	Spese Generali 15.00% * (948.38) euro			142,26	
	Sommano euro			1'090,64	
	Utili Impresa 10% * (1 090.64) euro			109,06	
	T O T A L E euro / cadauno			1'199,70	
	PREZZO DA APPLICARE arrotondato euro / cadauno			1'200,00	
Nr. 6 N.P. 06	Fornitura e posa in opera di cavo solare tipo FG21M21 0,9/1,5 kV di primaria marca, con formazione pari a 2x1x6 mmq. E L E M E N T I: (E) [A.006] Cavo solare tipo FG21M21 0,9/1,5 kV General Cavi, con formaz ... ml (E) [0001Q] MANO D'OPERA PER OPERAIO QUALIFICATO. Ore	1,00 0,03	3,50 26,08	3,50 0,78	MT MDO
	Sommano euro			4,28	
	Oneri Sicurezza 0,1% euro			0,00	
	A R I P O R T A R E			4,28	

Num.Ord. TARIFFA	DESCRIZIONE DELLE VOCI E DEGLI ELEMENTI	Quantità	IMPORTI		R.
			unitario	TOTALE	
	RIPORTO			4,28	
	Sommano euro			4,28	
	Spese Generali 15.00% * (4.28) euro			0,64	
	Sommano euro			4,92	
	Utili Impresa 10% * (4.92) euro			0,49	
	T O T A L E euro / ml			5,41	
	PREZZO DA APPLICARE arrotondato euro / ml			5,00	
Nr. 7 N.P. 07	Fornitura e posa in opera di motorizzazione per apertura sportelli cernierati su falda in vetro copertura serra, verso l'esterno, costituito da motore di colmo monofase con potenza pari a 370W, completo di sistema di cremagliere mosse uniformemente da unico asse di trasmissione, quota parte cavo di alimentazione, accessori di fissaggio ed ogni altro onere e accessorio per la messa in opera a regola d'arte ed il corretto funzionamento del motore. E L E M E N T I: (E) [A.007] Motorizzazione per apertura sportelli cernierati su falda in ... cadauno (E) [A.007.1] Quota parte cavi di collegamento elettrico. a corpo (E) [001S] Mano d'opera per operaio specializzato. h (E) [0001Q] MANO D'OPERA PER OPERAIO QUALIFICATO. Ore	1,00 1,00 2,00 2,00	661,00 20,00 27,98 26,08	661,00 20,00 55,96 52,16	MT MT MDO MDO
	Sommano euro			789,12	
	Oneri Sicurezza 0,15% euro			1,18	
	Sommano euro			790,30	
	Spese Generali 15.00% * (790.30) euro			118,55	
	Sommano euro			908,85	
	Utili Impresa 10% * (908.85) euro			90,89	
	T O T A L E euro / cadauno			999,74	
	PREZZO DA APPLICARE arrotondato euro / cadauno			1'000,00	
Nr. 8 N.P. 08	Quadro standard in vetroresina, dimensione 48 moduli, per la gestione dei motoriduttori di colmo, completo di centralina digitale e sensore di temperatura, con involucro esterno in resina e vetro frontale di protezione con grado di protezione IP65, idoneo per la gestione fino a 4 motorizzazioni completo di accessori di fissaggio. E L E M E N T I: (E) [A.008] Quadro standard 48 moduli in vetroresina per la gestione dei ... cadauno (E) [001S] Mano d'opera per operaio specializzato. h (E) [0001Q] MANO D'OPERA PER OPERAIO QUALIFICATO. Ore	1,00 1,00 1,00	1'524,50 27,98 26,08	1'524,50 27,98 26,08	MT MDO MDO
	Sommano euro			1'578,56	
	Oneri Sicurezza 0,15% euro			2,37	
	Sommano euro			1'580,93	
	Spese Generali 15.00% * (1 580.93) euro			237,14	
	Sommano euro			1'818,07	
	Utili Impresa 10% * (1 818.07) euro			181,81	
	T O T A L E euro / cadauno			1'999,88	
	PREZZO DA APPLICARE arrotondato euro / cadauno			2'000,00	
Nr. 9 N.P. 09	Adeguamento quadro elettrico esistente a servizio dei locali laboratori. E L E M E N T I: (E) [A.009] Minuteria varia quadro elettrico (interruttori, morsetti, ... a corpo (E) [001S] Mano d'opera per operaio specializzato. h (E) [0001Q] MANO D'OPERA PER OPERAIO QUALIFICATO. Ore	1,00 1,00 1,00	420,00 27,98 26,08	420,00 27,98 26,08	MT MDO MDO
	Sommano euro			474,06	
	A R I P O R T A R E			474,06	

Num.Ord. TARIFFA	DESCRIZIONE DELLE VOCI E DEGLI ELEMENTI	Quantità	IMPORTI		R.
			unitario	TOTALE	
	R I P O R T O			474,06	
	Oneri Sicurezza 0,13% euro			0,62	
	Sommano euro			474,68	
	Spese Generali 15.00% * (474.68) euro			71,20	
	Sommano euro			545,88	
	Utili Impresa 10% * (545.88) euro			54,59	
	T O T A L E euro / a corpo			600,47	
	PREZZO DA APPLICARE arrotondato euro / a corpo			600,00	
Nr. 10 N.P. 10	Fornitura e posa in opera di corpo illuminante a led, idoneo per ambienti con videoterminali, posto a plafone o a sospensione, con corpo in lamiera di acciaio zincato, preverniciato con resina poliesteri; coperture con lastre di acciaio; ottica dark light ad alveoli a doppia parabolicità, in alluminio speculare 99,99 antiriflesso ed antiridescendente a bassa luminanza con trattamento di PVD; led bianchi a 4000K da 38W, compresi ganci e cavo in acciaio per posa a sospensione ed ogni altro onere e accessorio per la messa in opera a regola d'arte ed il corretto funzionamento, tipo Minicomfort R led art. 731 della Disano o equivalente. E L E M E N T I: (E) [A.010] Corpo illuminante a led, posto a plafone o a sospensione, c... cadauno (E) [001S] Mano d'opera per operaio specializzato. h (E) [001C] Mano d'opera per operaio comune. h	1,00 0,40 0,40	192,00 27,98 23,59	192,00 11,19 9,44	MT MDO MDO
	Sommano euro			212,63	
	Oneri Sicurezza 0,2% euro			0,43	
	Sommano euro			213,06	
	Spese Generali 15.00% * (213.06) euro			31,96	
	Sommano euro			245,02	
	Utili Impresa 10% * (245.02) euro			24,50	
	T O T A L E euro / cadauno			269,52	
	PREZZO DA APPLICARE arrotondato euro / cadauno			270,00	
Nr. 11 N.P. 11	Fornitura e posa in opera di corpo illuminante a parete, di tipo circolare, idoneo per sorgenti luminose di tipo a led, con corpo in policarbonato infrangibile ed autoestinguente, diffusore in policarbonato antiabbagliamento, di colore bianco, diametro 22 cm, grado di protezione IP65, completo di lampada a led da 18W e di ogni altro onere e accessorio per la messa in opera a regola d'arte ed il corretto funzionamento, tipo Oblò 2.0 art. 747 della Disano o equivalente. E L E M E N T I: (E) [A.011] Corpo illuminante a parete, di tipo circolare, idoneo per so ... cadauno (E) [001S] Mano d'opera per operaio specializzato. h (E) [0001Q] MANO D'OPERA PER OPERAIO QUALIFICATO. Ore	1,00 0,30 0,30	27,00 27,98 26,08	27,00 8,39 7,82	MT MDO MDO
	Sommano euro			43,21	
	Oneri Sicurezza 0,25% euro			0,11	
	Sommano euro			43,32	
	Spese Generali 15.00% * (43.32) euro			6,50	
	Sommano euro			49,82	
	Utili Impresa 10% * (49.82) euro			4,98	
	T O T A L E euro / cadauno			54,80	
	PREZZO DA APPLICARE arrotondato euro / cadauno			55,00	
Nr. 12 N.P. 12	Fornitura e posa in opera di armadio rack dati in carpenteria metallica di acciaio pressopiegata, verniciata con resine epossidiche, con porta frontale trasparente e pannelli laterali, grado di protezione IP30, dimensioni 600x600x600 mm, completo di pannello di alimentazione con 6 prese 10-16A con interruttore luminoso, n°1 pannello di permutazione a 24 porte dati e fonia completo di connettore FTP cat. 6; n°1 pannello cieco, n°1				
	A R I P O R T A R E				

Num.Ord. TARIFFA	DESCRIZIONE DELLE VOCI E DEGLI ELEMENTI	Quantità	IMPORTI		R.
			unitario	TOTALE	
	R I P O R T O				
	<p>ripiano fisso di supporto apparati, n°1 ventola, il tutto completo di ogni altro onere e accessorio per la messa in opera a regola d'arte ed il funzionamento degli apparativi ivi previsti.</p> <p>E L E M E N T I:</p> <p>(E) [A.012] Armadio rack dati in carpenteria metallica di acciaio presso ... a corpo 1,00 498,50 498,50 MT</p> <p>(E) [001S] Mano d'opera per operaio specializzato. h 1,00 27,98 27,98 MDO</p> <p>(E) [0001Q] MANO D'OPERA PER OPERAIO QUALIFICATO. Ore 1,00 26,08 26,08 MDO</p> <p style="text-align: right;">Sommano euro 552,56</p> <p style="text-align: right;">Oneri Sicurezza 0,15% euro 0,83</p> <p style="text-align: right;">Sommano euro 553,39</p> <p style="text-align: right;">Spese Generali 15.00% * (553.39) euro 83,01</p> <p style="text-align: right;">Sommano euro 636,40</p> <p style="text-align: right;">Utili Impresa 10% * (636.40) euro 63,64</p> <p style="text-align: right;">T O T A L E euro / a corpo 700,04</p> <p style="text-align: right;">PREZZO DA APPLICARE arrotondato euro / a corpo 700,00</p>				
Nr. 13 N.P. 13	<p>Serra prefabbricata predisposta per l'installazione di pannelli fotovoltaici su parte della superficie, realizzata con struttura metallica tipo STO, eseguita secondo le dimensioni e caratteristiche di seguito elencate: 1) Dimensioni : Larghezza 12,80 m; lunghezza 20,00 m; n°1 navata da 12,80m; n°5 campate da 4,00 m; Superficie coperta: 256 mq. 2) Caratteristiche costruttive: Costruzione metallica in profilati di acciaio elettrosaldati, realizzata in elementi prefabbricati pronti al montaggio (acciaio tipo S 275). Altezza in gronda 4,50 m, compreso cm 30 di muretto perimetrale, realizzato con pannelli sandwich a doppia parete di lamiera preverniciata con interposto strato isolante di poliuretano espanso. Struttura a travi orizzontali tralicciate da 12,80 m con 4 tetti a due spioventi per ogni trave. 3) Colonne laterali : Realizzate in tubo di acciaio da mm 140 x 140 x 5 complete di piastra di base; le colonne saranno poste ad un interasse di 4,00 m. 4) Travi orizzontali : Da 12,80 m a traliccio alte 600 mm, poste ad interasse di 4,00 m, costituite da briglie in tubolare da mm 100 x 50 x 3 e aste di parete in tondino di diametri variabili da diametro 18 per le travature reticolari di testata e diametro 24 per le travature reticolari intermedie. 5) Tettini : Da 3,20 m ciascuno a due spioventi, uno dei quali coperto per la maggior parte con pannelli fotovoltaici (esclusi dalla fornitura) e l'altro coperto con vetro liscio trasparente temperato. 6) Pareti verticali : Per la chiusura perimetrale delle fiancate e delle testate, realizzate in profilati di acciaio zincati a caldo e tamponate con vetri lisci trasparenti spessore 4 mm, larghezza cm 99, fissati su appositi profilati portavetro in alluminio con piastrelle di acciaio inox e guarnizione di sigillatura e coprigiunto in Dutral. Saranno inserite: n°1 porta di accesso posta in testata, scorrevole manualmente, ad un'anta da m 2,00 x 3,00. 7) Controventature di falda e di parete eseguite in profilati a U pressopiegati, posizionate in modo adeguato sulla lunghezza della serra. 8) Canali di raccolta acque piovane, larghezza mm 250, spessore mm 2, disposte nei compluvi, realizzate in lamiera pressopiegata. Tutte le canali centrali saranno complete di canalino di raccolta della condensa in acciaio zincato. 9) Copertura delle falde esposte a Nord eseguita con vetri lisci trasparenti temperati spessore 4 mm, larghezza cm 99, fissati su appositi profilati portavetro in alluminio con piastrelle di acciaio inox e guarnizione di sigillatura e coprigiunto in Dutral. Alle due estremità opposte del tetto, vicino alle testate, la copertura sarà eseguita con pannelli Sandwich costituiti da doppia lamiera grecata preverniciata con interposto pannello isolante in poliuretano espanso, per una larghezza di m 1 circa. 10) Areazione : N°4 aperture di tutte le falde coperte con vetro, con sportelli cernierati sui canali, battente di chiusura sui colmi e apribili verso l'interno della serra. 11) Finitura : Tutte le strutture in acciaio saranno zincate a caldo per immersione in bagno di zinco fuso a 450° C dopo la loro realizzazione, ad eccezione della bulloneria la cui zincatura sarà eseguita con sistema "Dacromet". Restano escluse: a) tutte le opere civili non espressamente indicate, in particolare livellamenti, preparazione del terreno, strutture di fondazione, evacuazione acque piovane, etc.; b) i collegamenti elettrici dell'impianto fotovoltaico dei pannelli; c) le strutture di sostegno in alluminio dei tetti di copertura; d) l'impianto di motorizzazione di comando delle aperture (n°4 dispositivi di comando costituiti da motoriduttori a vite senza fine, tubo di trasmissione in acciaio zincato, cremagliere, supporti, giunzioni); e) quadro e impianto elettrico di comando con telesalvamotori, interruttori, lampade di segnalazione, cavi elettrici di collegamento dal quadro motori.</p> <p>E L E M E N T I:</p> <p>(E) [A.013] Serra prefabbricata predisposta per l'installazione di panne ... a corpo 1,00 44'580,11 44'580,11 MT</p> <p>(E) [001S] Mano d'opera per operaio specializzato. h 31,00 27,98 867,38 MDO</p> <p>(E) [0001Q] MANO D'OPERA PER OPERAIO QUALIFICATO. Ore 31,00 26,08 808,48 MDO</p> <p>(E) [001C] Mano d'opera per operaio comune. h 31,00 23,59 731,29 MDO</p> <p style="text-align: right;">Sommano euro 46'987,26</p> <p style="text-align: right;">Oneri Sicurezza 1,5% euro 704,81</p> <p style="text-align: right;">Sommano euro 47'692,07</p> <p style="text-align: right;">Spese Generali 15.00% * (47 692.07) euro 7'153,81</p>				
	A R I P O R T A R E			54'845,88	

Num.Ord. TARIFFA	DESCRIZIONE DELLE VOCI E DEGLI ELEMENTI	Quantità	IMPORTI		R.
			unitario	TOTALE	
	RIPORTO			54'845,88	
	Sommano euro			54'845,88	
	Utili Impresa 10% * (54 845.88) euro			5'484,59	
	TOTALE euro / a corpo			60'330,47	
Nr. 14 N.P. 14	Movimentazione nell'area di cantiere del terreno proveniente dallo scavo e sua sistemazione con eventuale compattazione secondo le indicazioni impartite dalla D.L. ELEMENTI: (E) [001C] Mano d'opera per operaio comune. h overflow	0,16	23,59	3,77	MDO
	Sommano euro			3,77	
	Oneri Sicurezza 0,1% euro			0,00	
	Sommano euro			3,77	
	Spese Generali 15.00% * (3.77) euro			0,57	
	Sommano euro			4,34	
	Utili Impresa 10% * (4.34) euro			0,43	
	TOTALE euro / mc			4,77	
	PREZZO DA APPLICARE arrotondato euro / mc			4,65	
Nr. 15 N.P. 16	Fornitura e posa in opera, inglobata nel massetto del pavimento e nel sottostante strato di vespaio, di canale di drenaggio in getto di calcestruzzo, con profilo ad "L" spessore 4 mm, di dimensioni minime larghezza 360 x altezza massima 250 x lunghezza 1000 mm, corredata di idonea griglia metallica in acciaio zincato, antitacco, maglia 30x10, dimensioni 20x350x1000mm, montate sui canali con sistema di ancoraggio tramite 4 bulloni M10, luce netta da 300 mm, classe di portata B125, resistenza kN250, tipo F.Ili Moro s.r.l. serie Evolution o equivalente. ELEMENTI: (E) [A.016] Canale di drenaggio in getto di calcestruzzo, con profilo ad ... m (E) [001S] Mano d'opera per operaio specializzato. h (E) [001C] Mano d'opera per operaio comune. h	1,00 0,15 0,15	12,00 27,98 23,59	12,00 4,20 3,54	MT MDO MDO
	Sommano euro			19,74	
	Oneri Sicurezza 1% euro			0,20	
	Sommano euro			19,94	
	Spese Generali 15.00% * (19.94) euro			2,99	
	Sommano euro			22,93	
	Utili Impresa 10% * (22.93) euro			2,29	
	TOTALE euro / m			25,22	
	PREZZO DA APPLICARE arrotondato euro / m			25,00	
Nr. 16 N.P. 17	Tubi in PVC rigido conformi norma UNI EN 1401-1, con contenuto minimo di PVC pari all'80% , per condotte di scarico interrate di acque civili e industriali, giunto a bicchiere con guarnizione elastomerica secondo UNI EN 681-1, contrassegnati ogni metro con marchio del produttore, diametro, data di produzione e marchio di conformità di prodotto IIP UNI e/o equivalente marchio rilasciato da organismo riconosciuto nell'ambito della comunità europea. Compensato nel prezzo, i pezzi speciali, ogni onere per la posa in opera con relative giunzioni, escluso solo la formazione del letto di posa e del rinfiacco in materiale idoneo. Rigidità anulare SN 2 kN/m² DN 200 ELEMENTI: (E) [A.017] Tubi in PVC rigido conformi norma UNI EN 1401-1, con contenu ... m (E) [001S] Mano d'opera per operaio specializzato. h	1,00 0,10	7,40 27,98	7,40 2,80	MT MDO
	Sommano euro			10,20	
	Oneri Sicurezza 0,2% euro			0,02	
	A RIPORTARE			10,22	

Num.Ord. TARIFFA	DESCRIZIONE DELLE VOCI E DEGLI ELEMENTI	Quantità	IMPORTI		R.
			unitario	TOTALE	
	RIPORTO			10,22	
	Sommano euro			10,22	
	Spese Generali 15.00% * (10.22) euro			1,53	
	Sommano euro			11,75	
	Utili Impresa 10% * (11.75) euro			1,18	
	TOTALE euro / m			12,93	
Nr. 17 N.P. 18	Realizzazione di opere strutturali di sostegno per impianto fotovoltaico ELEMENTI: (E) [A.018] Profilati in acciaio zincato completi di pezzi speciali per ... kg (E) [001S] Mano d'opera per operaio specializzato. h (E) [0001Q] MANO D'OPERA PER OPERAIO QUALIFICATO. Ore	80,10 13,00 13,00	30,00 27,98 26,08	2'403,00 363,74 339,04	MT MDO MDO
	Sommano euro			3'105,78	
	Oneri Sicurezza 3% euro			93,17	
	Sommano euro			3'198,95	
	Spese Generali 15.00% * (3 198.95) euro			479,84	
	Sommano euro			3'678,79	
	Utili Impresa 10% * (3 678.79) euro			367,88	
	TOTALE euro / a corpo			4'046,67	
	PREZZO DA APPLICARE arrotondato euro / a corpo			4'046,53	
Nr. 18 N.P. 19	Fornitura e posa in opera di Pareti: in pannelli di laminato massello stratificato (HPL) da mm. 14 di spessore (AUTOESTINGUENTE CLASSE 1 DI REAZIONE AL FUOCO) bordati e fresati sul perimetro – Colore dello spessore del laminato : nero . - Elementi di supporto: in estrusi di alluminio anodizzato naturale (15/100) di forma perfettamente cilindrica, diametro mm. 60, con elemento di finitura di base e tappi di finitura superiori stampati in nylon colore grigio. Internamente è alloggiato un dispositivo di regolazione in nylon ed acciaio inossidabile. L'elemento di supporto cilindrico è privo di parti sporgenti e di dispositivi di fissaggio in vista, per facilitare le operazioni di pulizia e di igienizzazione. - Collegamento orizzontale superiore: realizzato mediante l'assemblaggio a scatto di due profili a sezione semicircolare. Ne risulta un elemento di collegamento cilindrico in alluminio anodizzato naturale (15/100) dotato di profili di finitura a scatto al fine di rendere inviolabili ed inaccessibili tutti i dispositivi di fissaggio ai pannelli. Finiture terminali in nylon colore grigio, finitura satinata. Il collegamento orizzontale è stato testato per una sollecitazione alla flessione di Kg. 300,00. - Fissaggio a parete: mediante speciali profili ad "U" in alluminio anodizzato naturale (15/100) dotati di finiture terminali antinforturnio, in nylon - Raccordo d'angolo: profilo a quarto di cerchio, in alluminio anodizzato (15/100) colore argento naturale, per raccordarsi con i pannelli. - Porte: in pannello di laminato massello stratificato da mm. 14 di spessore. Il tutto compreso di eventuali opere murarie ed ogni altro onere e accessorio per la messa in opera a regola d'arte. ELEMENTI: (E) [A.019] Pareti in pannelli di laminato massello stratificato (HPL) d ... mq (E) [001S] Mano d'opera per operaio specializzato. h (E) [0001Q] MANO D'OPERA PER OPERAIO QUALIFICATO. Ore	1,00 0,80 0,80	110,00 27,98 26,08	110,00 22,38 20,86	MT MDO MDO
	Sommano euro			153,24	
	Oneri Sicurezza 0,5% euro			0,77	
	Sommano euro			154,01	
	Spese Generali 15.00% * (154.01) euro			23,10	
	Sommano euro			177,11	
	Utili Impresa 10% * (177.11) euro			17,71	
	TOTALE euro / mq			194,82	
	PREZZO DA APPLICARE arrotondato euro / mq			195,00	
	A RIPORTARE				

Num.Ord. TARIFFA	DESCRIZIONE DELLE VOCI E DEGLI ELEMENTI	Quantità	IMPORTI		R.
			unitario	TOTALE	
	R I P O R T O				
Nr. 19 N.P. 20	<p>Impianto elettrico per punto comando, del tipo a vista con grado di protezione IP55, per struttura in acciaio e vetro, di superficie fino a 260mq, misurato a partire dalla scatola di derivazione posata nel medesimo ambiente questa esclusa, con sistema di distribuzione in conduttori del tipo FS17 di sezione proporzionata al carico, cavo di protezione incluso, posati in tubazione rigida di pvc autoestinguente con grado di protezione IP55, fissata su supporti ogni 30 cm, inclusi accessori di collegamento e fissaggio; apparecchio del tipo componibile fissato su supporto plastico IP55 in scatola da parete: comando a singolo interruttore</p> <p>E L E M E N T I:</p> <p>(E) [A.020.1] Interruttore unipolare 1P n.</p> <p>(E) [A.020.2] Morsetto di derivazione tipo forbox da10x2,5mmq n.</p> <p>(E) [A.020.3] Scatola stagna IP55 1 posto n.</p> <p>(E) [A.020.4] Accessori vari (cavo, tubo elettrounito, curva, raccordi, co ... a corpo</p> <p>(E) [001S] Mano d'opera per operaio specializzato. h</p> <p>(E) [001C] Mano d'opera per operaio comune. h</p>				
		1,00	5,00	5,00	MT
		1,00	2,00	2,00	MT
		1,00	2,50	2,50	MT
		1,00	7,00	7,00	MT
		0,60	27,98	16,79	MDO
		0,60	23,59	14,15	MDO
	Sommano euro			47,44	
	Oneri Sicurezza 0,8% euro			0,38	
	Sommano euro			47,82	
	Spese Generali 15.00% * (47.82) euro			7,17	
	Sommano euro			54,99	
	Utali Impresa 10% * (54.99) euro			5,50	
	T O T A L E euro / cad			60,49	
	PREZZO DA APPLICARE arrotondato euro / cad			60,00	
Nr. 20 N.P. 21	<p>Fornitura e posa in opera di schermo divisorio in polietilene a lunga durata, doppio strato, peso 0,34 kg/mq, buona resistenza meccanica, con movimento manuale, posto tra area produzione e area training serra, posizionato a circa 3,80 m di altezza, montanto su tubo in acciaio zincato D32 per il relativo sostegno mediante opportune e robuste clip di ancoraggio in acciaio, completo diogni altro onere e accessorio per la messa in opera a regola d'arte.</p> <p>E L E M E N T I:</p> <p>(E) [A.021] Schermo divisorio in polietilene a lunga durata, doppio stra ... ml</p> <p>(E) [001S] Mano d'opera per operaio specializzato. h</p> <p>(E) [0001Q] MANO D'OPERA PER OPERAIO QUALIFICATO. Ore</p>				
		1,00	11,50	11,50	MT
		0,30	27,98	8,39	MDO
		0,30	26,08	7,82	MDO
	Sommano euro			27,71	
	Oneri Sicurezza 0,35% euro			0,10	
	Sommano euro			27,81	
	Spese Generali 15.00% * (27.81) euro			4,17	
	Sommano euro			31,98	
	Utali Impresa 10% * (31.98) euro			3,20	
	T O T A L E euro / ml			35,18	
	PREZZO DA APPLICARE arrotondato euro / ml			35,00	
Nr. 21 N.P. 22	<p>Compenso a corpo per allacciamento conduttura acque reflue serra alla conduttura fognaria esistente, compreso scavi, tubazioni, pozzetti, curve, pezzi speciali, ripristino stato dei luoghi ed ogni altro onere e accessorio per la realizzazione dell'intervento a regola d'arte.</p> <p>E L E M E N T I:</p> <p>(E) [A.022] Realizzazione di allacciamento conduttura acque reflue serra ... a corpo</p> <p>(E) [001S] Mano d'opera per operaio specializzato. h</p> <p>(E) [0001Q] MANO D'OPERA PER OPERAIO QUALIFICATO. Ore</p>				
		1,00	376,50	376,50	MT
		1,00	27,98	27,98	MDO
		1,00	26,08	26,08	MDO
	Sommano euro			430,56	
	Oneri Sicurezza 1% euro			4,31	
	Sommano euro			434,87	
	Spese Generali 15.00% * (434.87) euro			65,23	
	A R I P O R T A R E			500,10	

Num.Ord. TARIFFA	DESCRIZIONE DELLE VOCI E DEGLI ELEMENTI	Quantità	IMPORTI		R.
			unitario	TOTALE	
	R I P O R T O			500,10	
	Sommano euro			500,10	
	Utili Impresa 10% * (500.10) euro			50,01	
	T O T A L E euro / a corpo			550,11	
	PREZZO DA APPLICARE arrotondato euro / a corpo			550,00	
Nr. 22 N.P. 23	Compenso a corpo per realizzazione dell'allacciamento idrico della serra alla conduttura esistente nei locali di Palazzo Marciani, comprese le tubazioni di adduzione di acqua sotto i 4 bar in polietilene PN16 con D minimo 90, le valvole, i gomiti, le curve, le saracinesche, i pezzi speciali e le opere murarie nonché di ripristino, ed ogni altro onere e accessorio per la realizzazione dell'intervento a regola d'arte. E L E M E N T I: (E) [A.023] Realizzazione di allacciamento idrico comprese le tubazioni ... a (E) [001S] Mano d'opera per operaio specializzato. h (E) [0001Q] MANO D'OPERA PER OPERAIO QUALIFICATO. Ore	1,00 1,00 1,00	259,00 27,98 26,08	259,00 27,98 26,08	MT MDO MDO
	Sommano euro			313,06	
	Oneri Sicurezza 1% euro			3,13	
	Sommano euro			316,19	
	Spese Generali 15.00% * (316.19) euro			47,43	
	Sommano euro			363,62	
	Utili Impresa 10% * (363.62) euro			36,36	
	T O T A L E euro / a			399,98	
	PREZZO DA APPLICARE arrotondato euro / a			400,00	
Nr. 23 N.P. 24	Compenso a corpo per realizzazione predisposizioni infrastrutturali necessarie alla realizzazione delle utenze del vano vasca, in particolare: 1) realizzazione tubo per scarico di sicurezza (troppo pieno) vano; 2) posa di adeguata tubazione per ingresso acqua completo di filtro ad osmosi inversa; 3) posa di adeguata tubazione per scarico cordolo di raccolta acqua superficiale; il tutto compreso ogni altro onere e accessorio per la realizzazione dell'intervento a regola d'arte. E L E M E N T I: (E) [A.024] Realizzazione predisposizioni infrastrutturali per utenze de ... a corpo (E) [001S] Mano d'opera per operaio specializzato. h (E) [0001Q] MANO D'OPERA PER OPERAIO QUALIFICATO. Ore	1,00 0,80 0,80	192,00 27,98 26,08	192,00 22,38 20,86	MT MDO MDO
	Sommano euro			235,24	
	Oneri Sicurezza 0,7% euro			1,65	
	Sommano euro			236,89	
	Spese Generali 15.00% * (236.89) euro			35,53	
	Sommano euro			272,42	
	Utili Impresa 10% * (272.42) euro			27,24	
	T O T A L E euro / a corpo			299,66	
	PREZZO DA APPLICARE arrotondato euro / a corpo			300,00	
Nr. 24 N.P. 25	Impianto elettrico per punto comando, del tipo a vista con grado di protezione IP55, per struttura in acciaio e vetro, di superficie fino a 260mq, misurato a partire dalla scatola di derivazione posata nel medesimo ambiente questa esclusa, con sistema di distribuzione in conduttori del tipo FS17 di sezione proporzionata al carico, cavo di protezione incluso, posati in tubazione rigida di pvc autoestinguente con grado di protezione IP55, fissata su supporti ogni 30 cm, inclusi accessori di collegamento e fissaggio: punto luce aggiuntivo stagno IP55 al punto luce a interruttore. E L E M E N T I: (E) [A.020.2] Morsetto di derivazione tipo forbox da10x2,5mmq n. (E) [A.020.4] Accessori vari (cavo, tubo elettrounito, curva, raccordi, co ... a corpo (E) [001S] Mano d'opera per operaio specializzato. h	1,00 1,00 0,28	2,00 7,00 27,98	2,00 7,00 7,83	MT MT MDO
	A R I P O R T A R E			16,83	

Num.Ord. TARIFFA	DESCRIZIONE DELLE VOCI E DEGLI ELEMENTI	Quantità	IMPORTI		R.
			unitario	TOTALE	
	R I P O R T O				
	<u>COSTI ELEMENTARI</u>				
Nr. 26 0001Q	MANO D'OPERA PER OPERAIO QUALIFICATO. euro / Ore			26,08	MDO
Nr. 27 001C	Mano d'opera per operaio comune. euro / h			23,59	MDO
Nr. 28 001S	Mano d'opera per operaio specializzato. euro / h			27,98	MDO
Nr. 29 A.001	Pannello fotovoltaico in silicio policristallino, dal peso ridotto e maggiore stabilità con resistenza meccanica fino a 8,5 kN/m ² , resistente alle condizioni atmosferiche estreme: antigelo e antigrandine e resistente alla nebbia salina, all'ammoniaca, nonché a polvere e sabbia; dim. 1675x1001x33, fornito e posto in opera, copertura posteriore in poliestere, scatola di terminazione in IP 55, cornice di chiusura stagna in alluminio, temperatura operativa da -40 °C a +85 °C, a bassa manutenzione ed alta efficienza, modello SOLARWORD Sunmodule Plus o equivalente. euro / cad			447,00	MT
Nr. 30 A.002	Struttura portante in alluminio e acciaio, dimensionata per il passaggio dei cavi solari, incluse le staffe di fissaggio ed ogni altro onere e accessorio. euro / a corpo			1'096,02	NL
Nr. 31 A.003	Inverter fotovoltaico da esterno, con doppia sezione d'ingresso per la connessione a due "arrays" di pannelli con MPPT indipendente, funzionamento senza trasformatore d'isolamento, protezione contro l'inversione di polarità integrata, alta resistenza al sovraccarico, uscita sinusoidale pura, protezione anti-isola, display frontale per il monitoraggio dei parametri principali, con parametri elettrici in ingresso lato DC Pmax = 11,4 kWp Vmax 900V, Vmppt 252-850V, e con parametri elettrici in uscita lato AC Pmax = 11 kW, V= 400V, Imax 16,6A, modello Fronius tipo SYMO 6,0-3-m. euro / cadauno			3'107,00	MT
Nr. 32 A.004	Quadro di stringa, da esterno, a doppio isolamento, grado di protezione IP65, completo di interruttore magnetotermico DPV-DC fino a 2x40A / 800Vdc, completo di scaricatori di sovratensione e fusibili, tipo Bticino euro / cadauno			448,00	MDO
Nr. 33 A.005	Quadro d'interfaccia, da esterno, a doppio isolamento, grado di protezione IP65, completo di interruttore magnetotermico differenziale quadripolare fino a 40A, potere d'interruzione 10 kA, corrente differenziale nominale 0,3A, tipo "A", completo di scaricatore di sovratensione, contattori etc., tipo Bticino. euro / cadauno			904,00	MT
Nr. 34 A.006	Cavo solare tipo FG21M21 0,9/1,5 kV General Cavi, con formazione pari a 2x1x6 mmq. euro / ml			3,50	MT
Nr. 35 A.007	Motorizzazione per apertura sportelli cernierati su falda in vetro copertura serra, verso l'esterno, costituito da motore di colmo monofase con potenza pari a 370W, completo di sistema di cremagliere mosse uniformemente da unico asse di trasmissione completo di accessori di fissaggio. euro / cadauno			661,00	MT
Nr. 36 A.007.1	Quota parte cavi di collegamento elettrico. euro / a corpo			20,00	MT
Nr. 37 A.008	Quadro standard 48 moduli in vetroresina per la gestione dei motoriduttori di colmo, gestiti in modo separato o in contemporaneo, completo di centralina digitale e sensore di temperatura, con involucro esterno in resina e vetro frontale di protezione con grado di protezione IP65, idoneo per la gestione fino a 4 motorizzazioni, accessori di fissaggio ed ogni altro onere e accessorio per la messa in opera a regola d'arte ed il corretto funzionamento. euro / cadauno			1'524,50	MT
Nr. 38 A.009	Minuteria varia quadro elettrico (interruttori, morsettiere, etc.) euro / a corpo			420,00	MT
Nr. 39 A.010	Corpo illuminante a led, posto a plafone o a sospensione, con corpo in lamiera di acciaio zincato, preverniciato con resina poliestere; coperture con lastre di acciaio; ottica dark light ad alveoli a doppia parabolicità, in alluminio speculare 99,99 antiriflesso ed antiridescendente a bassa luminanza con trattamento di PVD; led bianchi a 4000K da 38W, compresi ganci e cavo in acciaio per posa a sospensione ed ogni altro onere e accessorio per la messa in opera a regola d'arte ed il corretto funzionamento, tipo Minicomfort R led art. 731 della Disano. euro / cadauno			192,00	MT
	A R I P O R T A R E				

Num.Ord. TARIFFA	DESCRIZIONE DELLE VOCI E DEGLI ELEMENTI	Quantità	I M P O R T I		R.
			unitario	TOTALE	
R I P O R T O					
Nr. 40 A.011	Corpo illuminante a parete, di tipo circolare, idoneo per sorgenti luminose di tipo a led, con corpo in policarbonato infrangibile ed autoestinguente, diffusore in policarbonato antiabbagliamento, di colore bianco, diametro 22 cm, grado di protezione IP65, completo di lampada a led da 18W, mod. Oblò 2.0 art. 747 della Disano.		euro / cadauno	27,00	MT
Nr. 41 A.012	Armadio rack dati in carpenteria metallica di acciaio pressopiegata, verniciata con resine epossidiche, con porta frontale trasparente e pannelli laterali, grado di protezione IP30, dimensioni 600x600x600 mm, di primaria marca, completo di pannello di alimentazione con 6 prese 10-16A con interruttore luminoso, n°1 pannello di permutazione a 24 porte dati e fonìa completo di connettore FTP cat. 6; n°1 pannello cieco, n°1 ripiano fisso di supporto apparati, n°1 ventola.		euro / a corpo	498,50	MT
Nr. 42 A.013	Serra prefabbricata predisposta per l'installazione di pannelli fotovoltaici su parte della superficie, realizzata con struttura metallica tipo STO di larghezza 12,80 x lunghezza 16,00 mt costituita da n° 1 navata da 12,80 mt e n° 4 campate da 4,00 mt tipo STO SOLAR 12,80 della Ditta ARTIGIANFER di Virgilio Cardelli srl		euro / a corpo	44'580,11	MT
Nr. 43 A.016	Canale di drenaggio in getto di calcestruzzo, con profilo ad "L" spessore 4 mm, di dimensioni minime larghezza 360 x altezza massima 250 x lunghezza 1000 mm, completo di idonea griglia metallica in acciaio zincato, antitacco, maglia 30x10, dimensioni 20x350x1000mm, montate sui canali con sistema di ancoraggio tramite 4 bulloni M10, luce netta da 300 mm, classe di portata B125, resistenza kN250, tipo F.Ili Moro s.r.l. serie Evolution.		euro / m	12,00	MT
Nr. 44 A.017	Tubi in PVC rigido conformi norma UNI EN 1401-1, con contenuto minimo di PVC pari all'80% , per condotte di scarico interrate di acque civili e industriali, giunto a bicchiere con guarnizione elastomerica secondo UNI EN 681-1, contrassegnati ogni metro con marchio del produttore, diametro, data di produzione e marchio di conformità di prodotto IIP UNI e/o equivalente marchio rilasciato da organismo riconosciuto nell'ambito della comunità europea, completo di pezzi speciali . Rigidità anulare SN 2 kN/m² DN 200		euro / m	7,40	MT
Nr. 45 A.018	Profilati in acciaio zincato completi di pezzi speciali per staffaggio e sostegno pannelli, compresi i pezzi speciali		euro / kg	30,00	MT
Nr. 46 A.019	Pareti in pannelli di laminato massello stratificato (HPL) da mm. 14 di spessore (AUTOESTINGUENTE CLASSE 1 DI REAZIONE AL FUOCO) bordati e fresati sul perimetro - Colore dello spessore del laminato : nero . - Elementi di supporto: in estrusi di alluminio anodizzato naturale (15/100) di forma perfettamente cilindrica, diametro mm. 60, con elemento di finitura di base e tappi di finitura superiori stampati in nylon colore grigio. Internamente è alloggiato un dispositivo di regolazione in nylon ed acciaio inossidabile. L'elemento di supporto cilindrico è privo di parti sporgenti e di dispositivi di fissaggio in vista, per facilitare le operazioni di pulizia e di igienizzazione. - Collegamento orizzontale superiore: realizzato mediante l'assemblaggio a scatto di due profili a sezione semicircolare. Ne risulta un elemento di collegamento cilindrico in alluminio anodizzato naturale (15/100) dotato di profili di finitura a scatto al fine di rendere inviolabili ed inaccessibili tutti i dispositivi di fissaggio ai pannelli. Finiture terminali in nylon colore grigio, finitura satinata. Il collegamento orizzontale è stato testato per una sollecitazione alla flessione di Kg. 300,00. - Fissaggio a parete: mediante speciali profili ad "U" in alluminio anodizzato naturale (15/100) dotati di finiture terminali antinforturnio, in nylon - Raccordo d'angolo: profilo a quarto di cerchio, in alluminio anodizzato (15/100) colore argento naturale, per raccordarsi con i pannelli.. - Porte: in pannello di laminato massello stratificato da mm. 14 di spessore.		euro / mq	110,00	MT
Nr. 47 A.020.1	Interruttore unipolare 1P		euro / n.	5,00	MT
Nr. 48 A.020.2	Morsetto di derivazione tipo forbox da10x2,5mmq		euro / n.	2,00	MT
Nr. 49 A.020.3	Scatola stagna IP55 1 posto		euro / n.	2,50	MT
Nr. 50 A.020.4	Accessori vari (cavo, tubo elettrounito, curva, raccordi, collari, etc.)		euro / a corpo	7,00	MT
Nr. 51	Schermo divisorio in polietilene a lunga durata, doppio strato, peso 0,34 kg/mq, buona resistenza meccanica,				
A R I P O R T A R E					

