



COMUNE DI ROCCAPIEMONTE (SA)

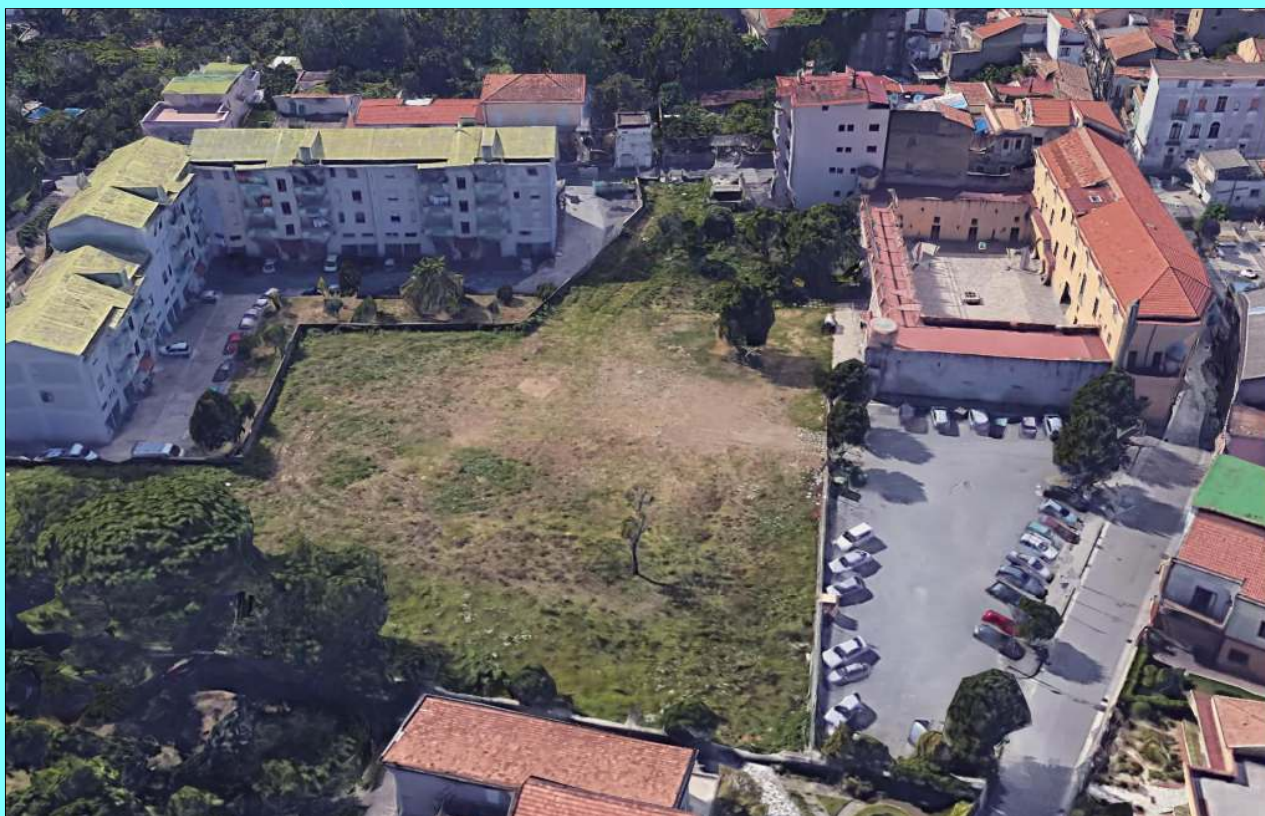
Liceo Scientifico Statale "B. Rescigno"

Via Viviano, 3 84086 Roccapiemonte (SA)



Cod. Fisc.
9400044065

“ Realizzazione dei laboratori presso il Palazzo Marciani di Casali di Roccapiemonte di proprietà del Comune di Roccapiemonte, di sistemazione dell' area circostante e di realizzazione di una serra high-tech.”



PROGETTAZIONE :

Raggruppamento Temporaneo Professionisti

Capogruppo mandatario:

- **Ing. Biagino G. Tenuta**

Mandanti:

- **Arch. Franca Maria Bello**
- **Ing. Mattia Pisapia**
- **Ing. Alessandro Pisapia**
- **Geol. Luigi Capuano**

Dirigente Scolastico:

Prof.ssa Rossella De Luca

Responsabile del procedimento:

ing. Gioita Caiazzo

Il Supporto al RUP:

Ing. Carmine Avagliano

PROGETTO ESECUTIVO

Tavola:

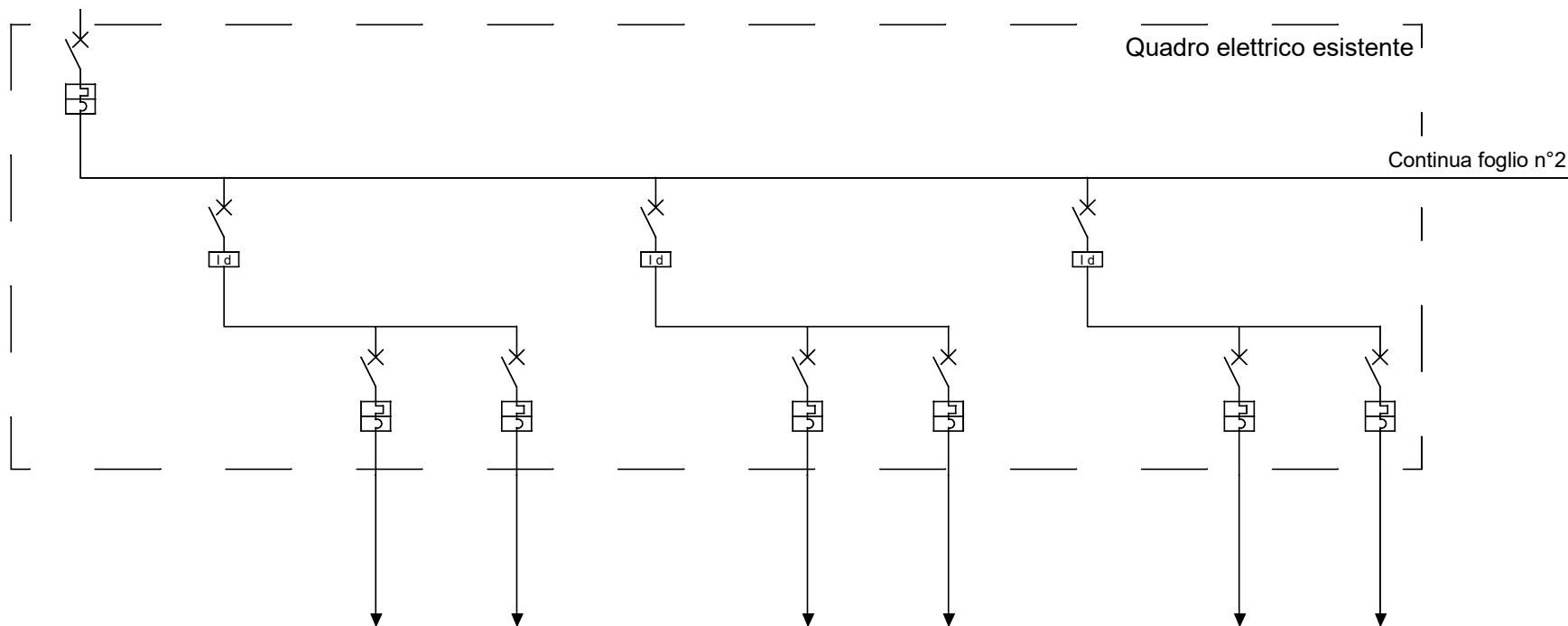
EI/10

Descrizione:

SCHEMI UNIFILARI QUADRI ELETTRICI

Gennaio 2020

QUADRO ELETTRICO LOCALI INTERNI



Continua foglio n°2

Utenza	Sigla		Generale quadro		Generale illuminazione		Circuito illuminaz. 1°gr.		Circuito 2 esistente		Generale prese ordin.		Circuito prese ord. 1°g.		Circuito prese ord. 2°g.		Generale prese f.m.		Circuito prese fm 1°gr.		Circuito prese fm 2°gr.		
	In A	n° poli																					
Apparecchio	Costruttore																						
	Articolo																						
			32	4	40	2	16	2	16	2	40	2	16	2	16	2	40	2	16	2	16	2	
		6				4,5		4,5				4,5		4,5				4,5		4,5			
Differenziale	Articolo																						
					0,03A / -						0,03A / -						0,03A / -						
Accessori	Bobina/Relè																						
	Contatti																						
Sezione di Cablaggio e Morsetti	Interna Quadro																						
	Esterna Quadro																						
	Tipo																						
Protezioni Supplementari e Annotazioni	Fusibile																						
	Relè Termico																						
	Note																						

Progettista : Ing. Biagino G. Tenuta
 via Roma - tr. G. Vigorito n°6 - 84121 Salerno
 tel.fax 089/251890 - cell. 336/860005

OGGETTO :
 Realizzazione laboratori presso "Palazzo
 Marciani" - Casali di Roccapiemonte (SA)

Commessa n° 155

Data : 12/2019

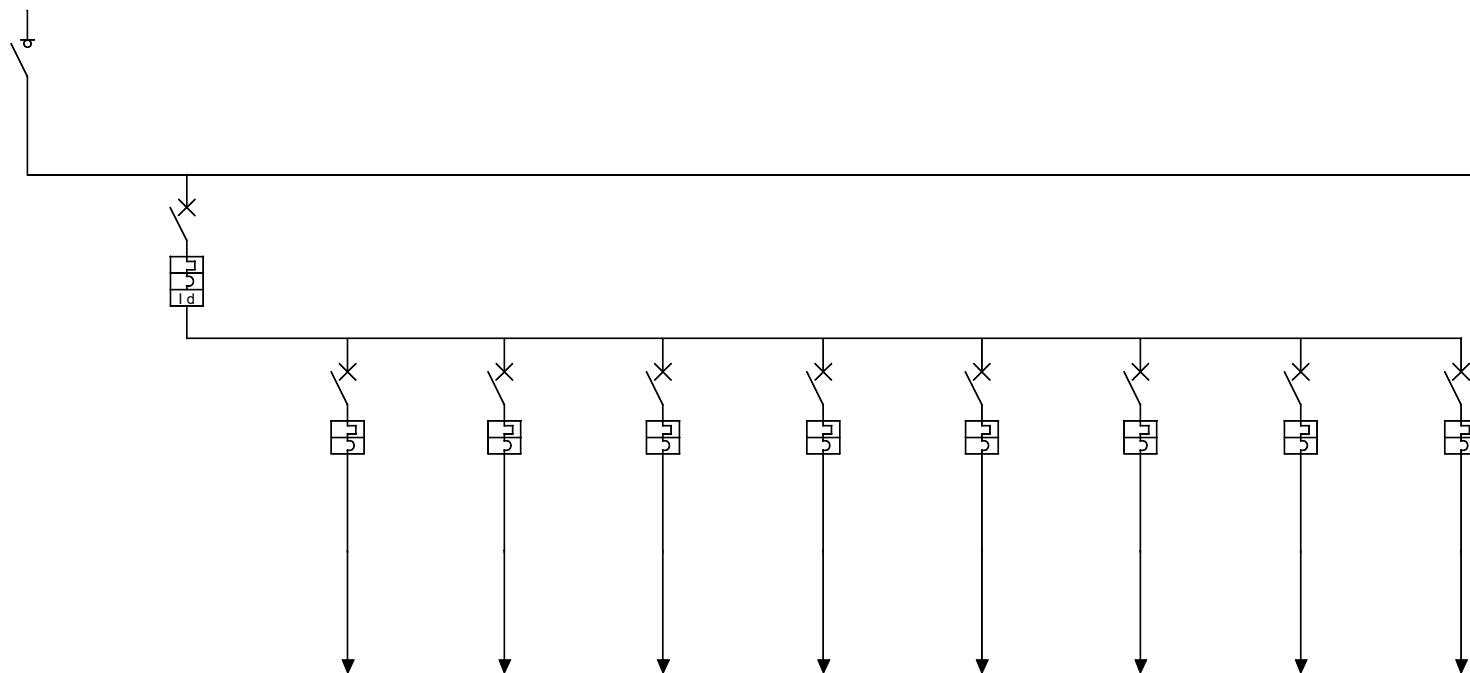
Foglio n° 1

Diseg.

Revisione

Totale fogli 2

SCHEMA UNIFILARE QUADRO ELETTRICO SERRA HIGH-TECH



Continua foglio n°2

	Sigla											
Utenza	Denominazione Utenza Apparecchiatura	Generale quadro	Generale utenze	Illum. serviz. serra	Motorizzaz.1 infissi	Motorizzaz.2 infissi	Motorizzaz.3 infissi	Motorizzaz.4 infissi	Pompa svuota. vano cisterna	Prese f.m. Serra	Riserva	
Apparecchio	Costruttore											
	Articolo											
	In A n° poli	63 4	40 4	10 2	10 2	10 2	10 2	10 2	10 2	16 2	16 2	
	Pot.interruz. kA		6	4,5	4,5	4,5	4,5	4,5	4,5	4,5	4,5	
Differenziale	Articolo											
	Idn / tem.		0,03A / -									
Accessori	Bobina/Relè											
	Contatti											
Sezione di Cablaggio e Morsetti	Interna Quadro											
	Esterna Quadro			1,5	1,5	1,5	1,5	1,5	1,5	2,5		
	Tipo			FG16	FG16	FG16	FG16	FG16	FG16	FG16		
Protezioni Supplementari e Annotazioni	Fusibile											
	Relè Termico											
	Note											

R.T.I. : ing. B. Tenuta - ing. M. Pisapia
arch. F. Bello - ing. A. Pisapia

OGGETTO :
Realizzazione laboratori presso Palazzo
Marciani e Serra High Tech

Commessa n° 155

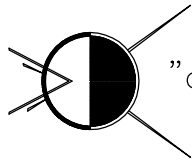
Data : 12/2019

Foglio n° 1

Diseg.

Revisione


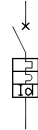
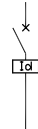



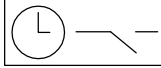
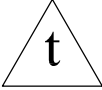
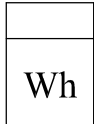
Totale fogli 2



"dp" Progettazioni

STUDIO TECNICO
per. ind. DOMENICO PISANO
via Dello Scirè, 6
84013 Cava de' Tirreni (Sa)
Tel. e fax 089.25.18.90 - cell. 339.4437374
C.F.: PSN DNC 71P05C361L
P.IVA: 03113550655

LEGENDA

	Interruttore magnetotermico
	Interruttore magnetotermico differenziale
	Interruttore differenziale puro
	Interruttore sezionatore
	Portafusibile sezionabile
	Contattore
	Interruttore orario
	Interruttore crepuscolare
	Misuratore di energia