



COMUNE DI ROCCAPIEMONTE (SA)

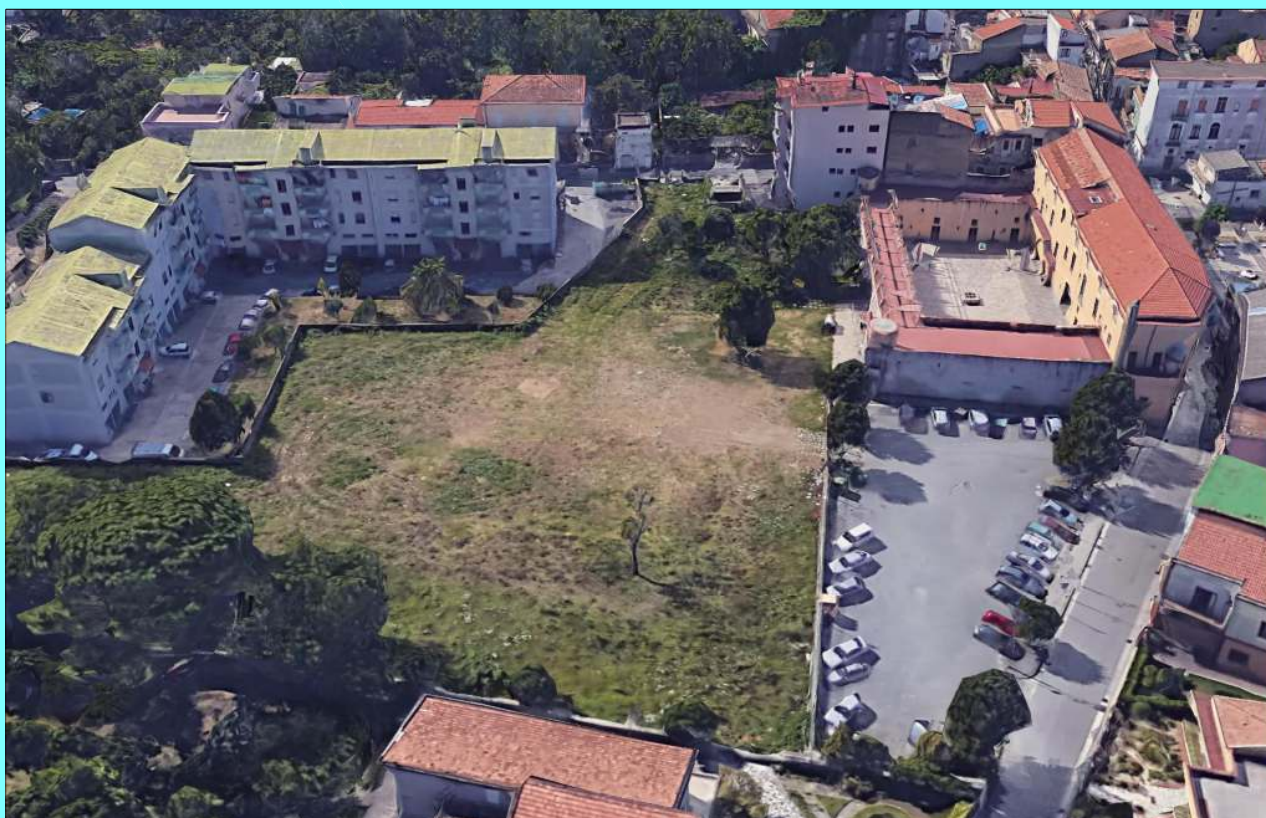
Liceo Scientifico Statale "B. Rescigno"

Via Viviano, 3 84086 Roccapiemonte (SA)



Cod. Fisc.
9400044065

“ Realizzazione dei laboratori presso il Palazzo Marciari di Casali di Roccapiemonte di proprietà del Comune di Roccapiemonte, di sistemazione dell' area circostante e di realizzazione di una serra high-tech.”



PROGETTAZIONE :

Raggruppamento Temporaneo Professionisti

Capogruppo mandatario:

- **Ing. Biagino G. Tenuta**

Mandanti:

- **Arch. Franca Maria Bello**
- **Ing. Mattia Pisapia**
- **Ing. Alessandro Pisapia**
- **Geol. Luigi Capuano**

Dirigente Scolastico:

Prof.ssa Rossella De Luca

Responsabile del procedimento:

ing. Gioita Caiazza

Il Supporto al RUP:

Ing. Carmine Avagliano

PROGETTO ESECUTIVO

Tavola:

EI/12

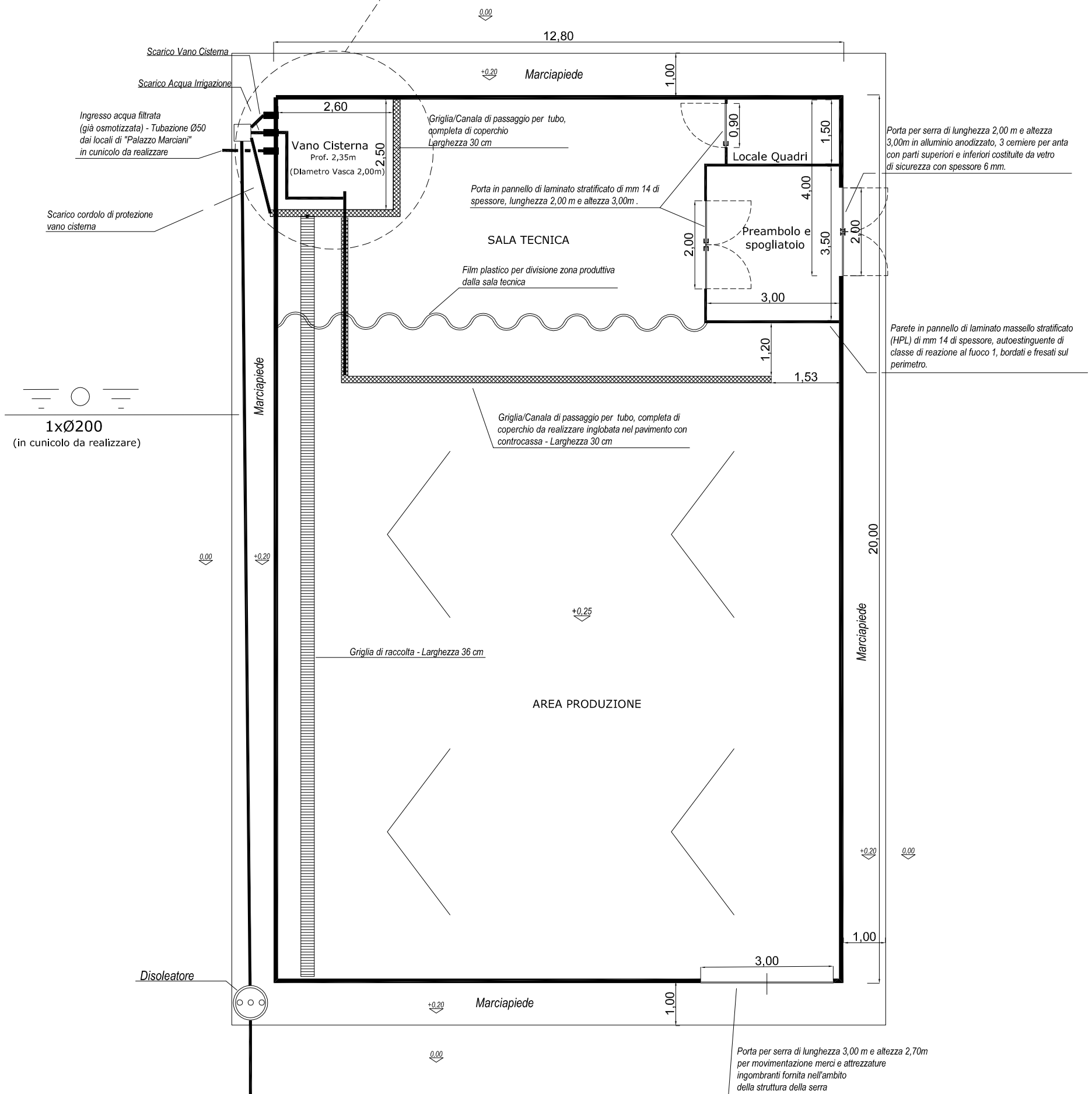
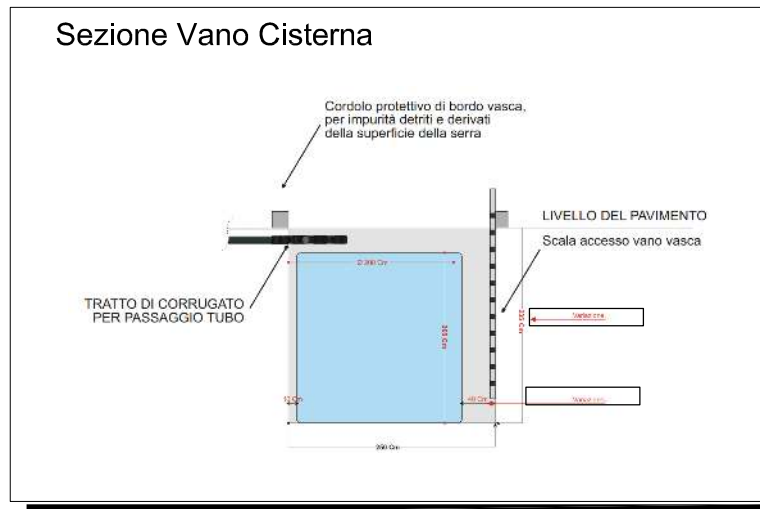
Descrizione:

**PLANIMETRIA CON PREDISPOSIZIONI
IMPIANTISTICHE SERRA**

Gennaio 2020

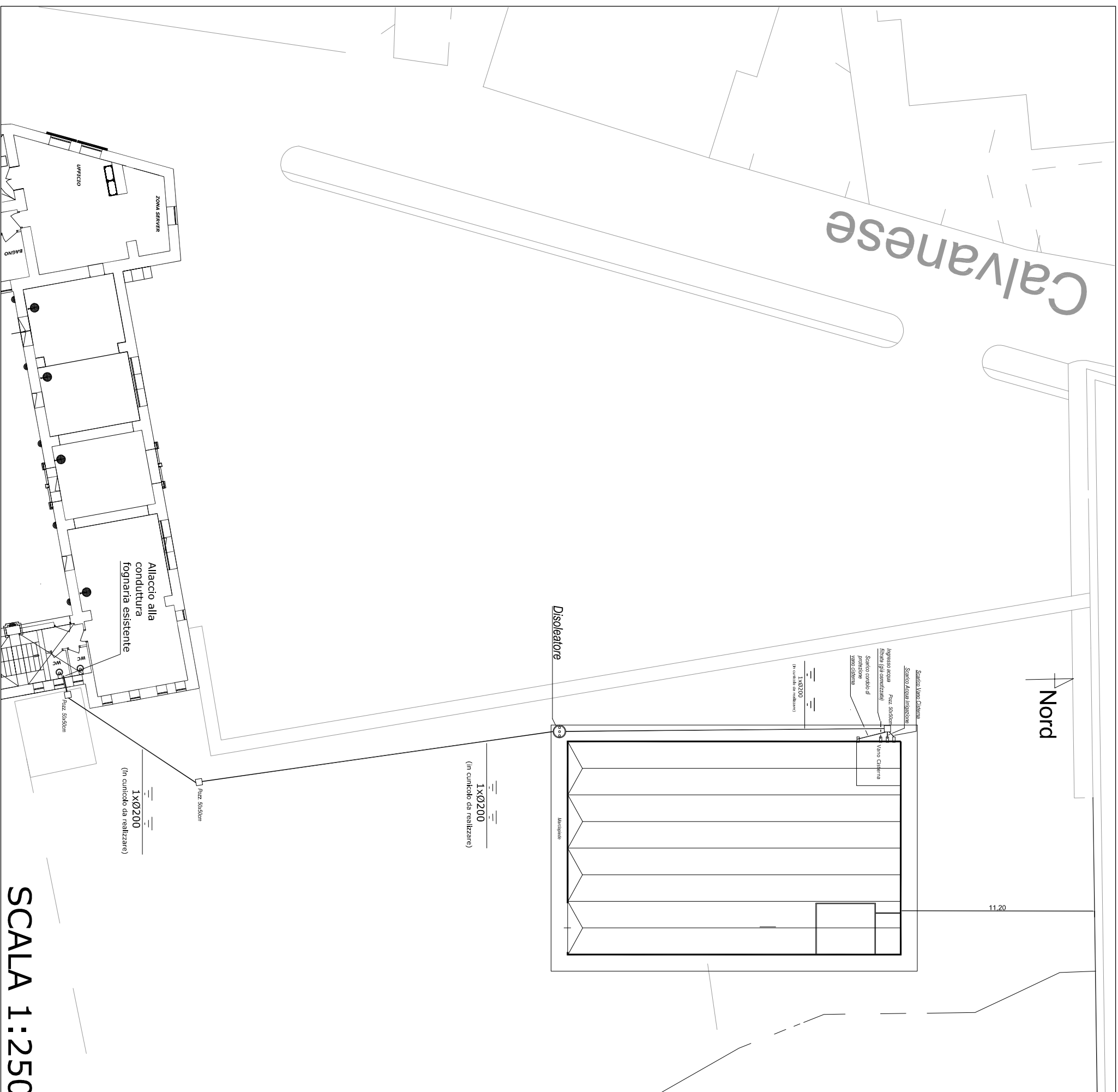
SERRA HIGH TECH - Predisposizioni impiantistiche

Pianta - scala 1:100



All'impianto fognario di Palazzo "Marciani"
1xØ200
 (in cunicolo da realizzare)

Porta per serra di lunghezza 3,00 m e altezza 2,70m per movimentazione merci e attrezzature ingombranti fornita nell'ambito della struttura della serra

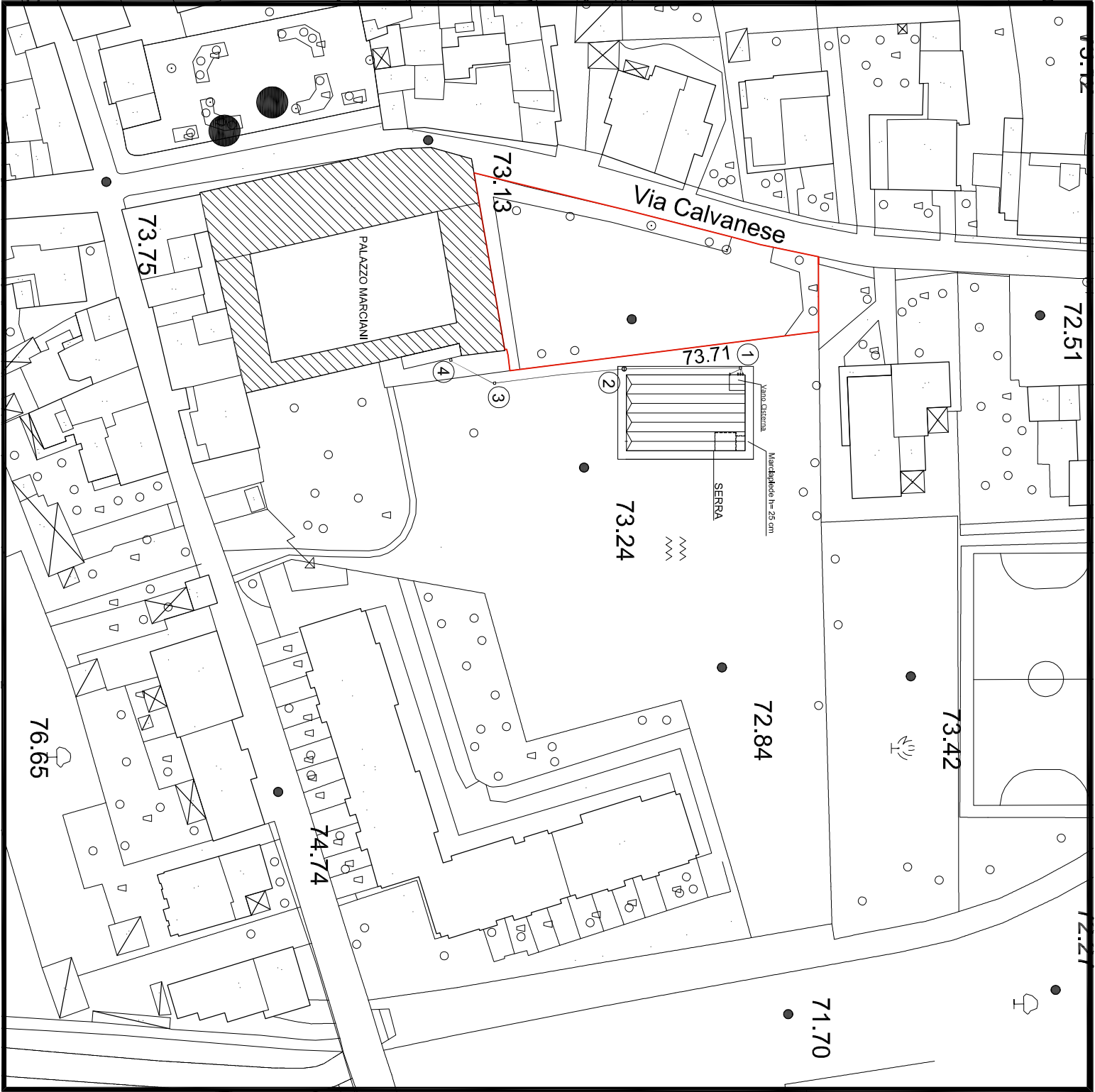


LEGENDA

□	Pozzetto di derivazione
—	Conduttura
≡ ≡	Conduttura interrata

**Profilo longitudinale rete di scarico
acque reflue Serra High-Tech**

Picchetti	①	②	③	④	<p>Pozzetto 1 (Pozzetto in cav 50x50)</p> <p>Pozzetto 2 (Pozzetto in cav 50x50)</p> <p>Pozzetto 3 (Pozzetto in cav 50x50)</p> <p>Pozzetto recapito fecale W.C. Sala Convegni (Pozzetto in cav 50x50)</p>
Progressive	0,00	20 m	20 m	10 m	
Parziali					
Quote terreno	73,90	73,50	73,10	73,00	



Via Calvanese

PALAZZO MARCIANI

SERRA

Mancatale n° 25 cm

Vano d'ispezione

73.24

73.75

73.13

72.51

72.84

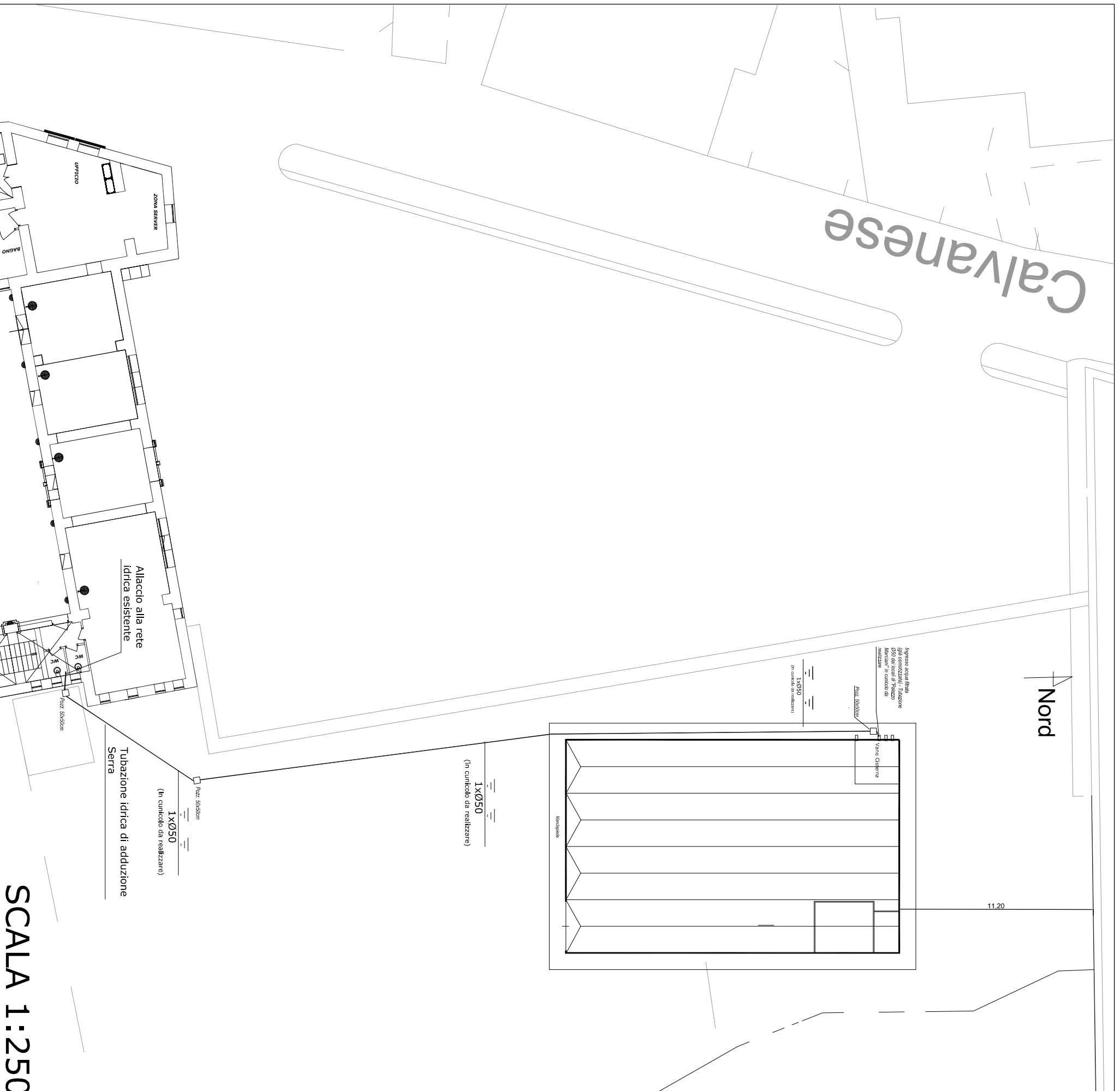
73.42

74.74

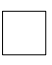


76.65

71.70

72.21



LEGENDA

	Pozzetto di derivazione
	Conduttura
	Conduttura interrata