



COMUNE DI ROCCAPIEMONTE (SA)

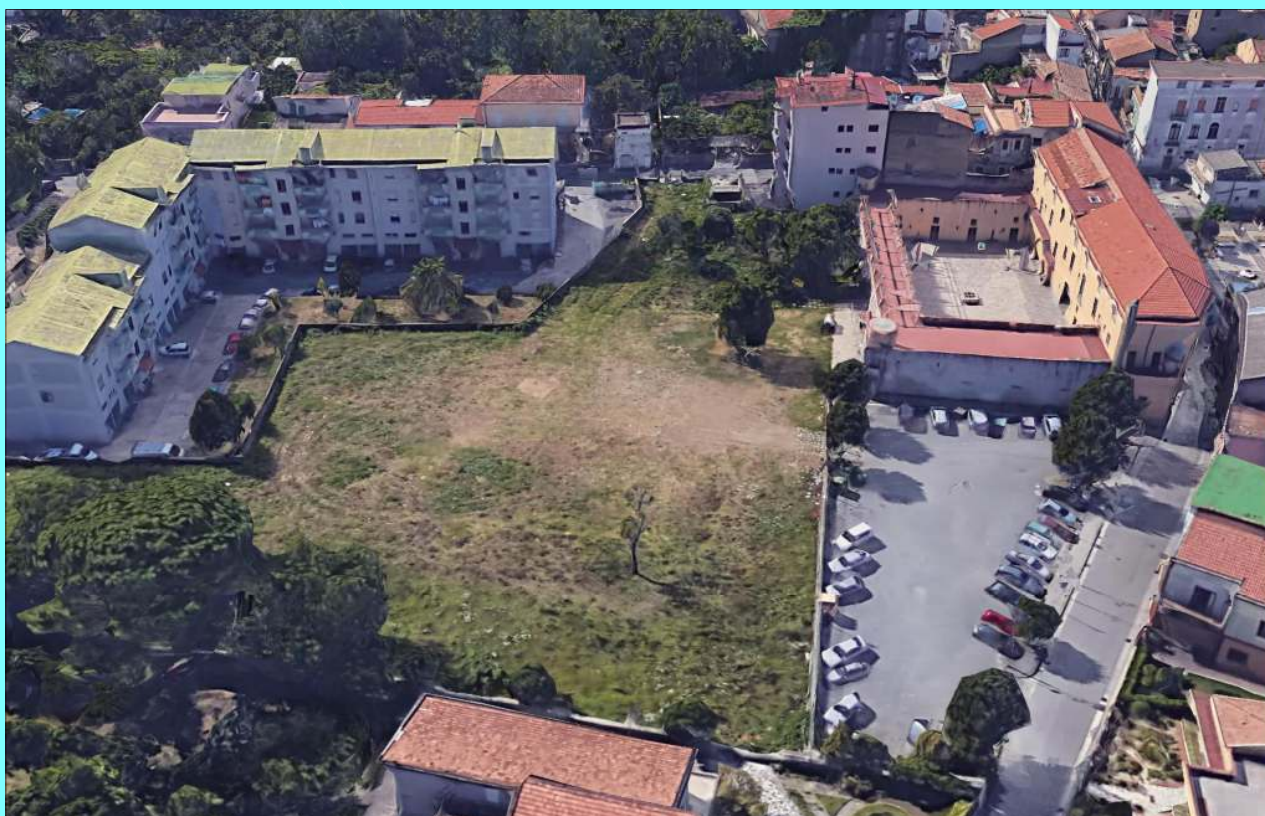
Liceo Scientifico Statale "B. Rescigno"

Via Viviano, 3 84086 Roccapiemonte (SA)



Cod. Fisc.
9400044065

“ Realizzazione dei laboratori presso il Palazzo Marciani di Casali di Roccapiemonte di proprietà del Comune di Roccapiemonte, di sistemazione dell' area circostante e di realizzazione di una serra high-tech.”



PROGETTAZIONE :

Raggruppamento Temporaneo Professionisti

Capogruppo mandatario:

- **Ing. Biagino G. Tenuta**

Mandanti:

- **Arch. Franca Maria Bello**
- **Ing. Mattia Pisapia**
- **Ing. Alessandro Pisapia**
- **Geol. Luigi Capuano**

Dirigente Scolastico:

Prof.ssa Rossella De Luca

Responsabile del procedimento:

ing. Gioita Caiazza

Il Supporto al RUP:

Ing. Carmine Avagliano

PROGETTO ESECUTIVO

Tavola:

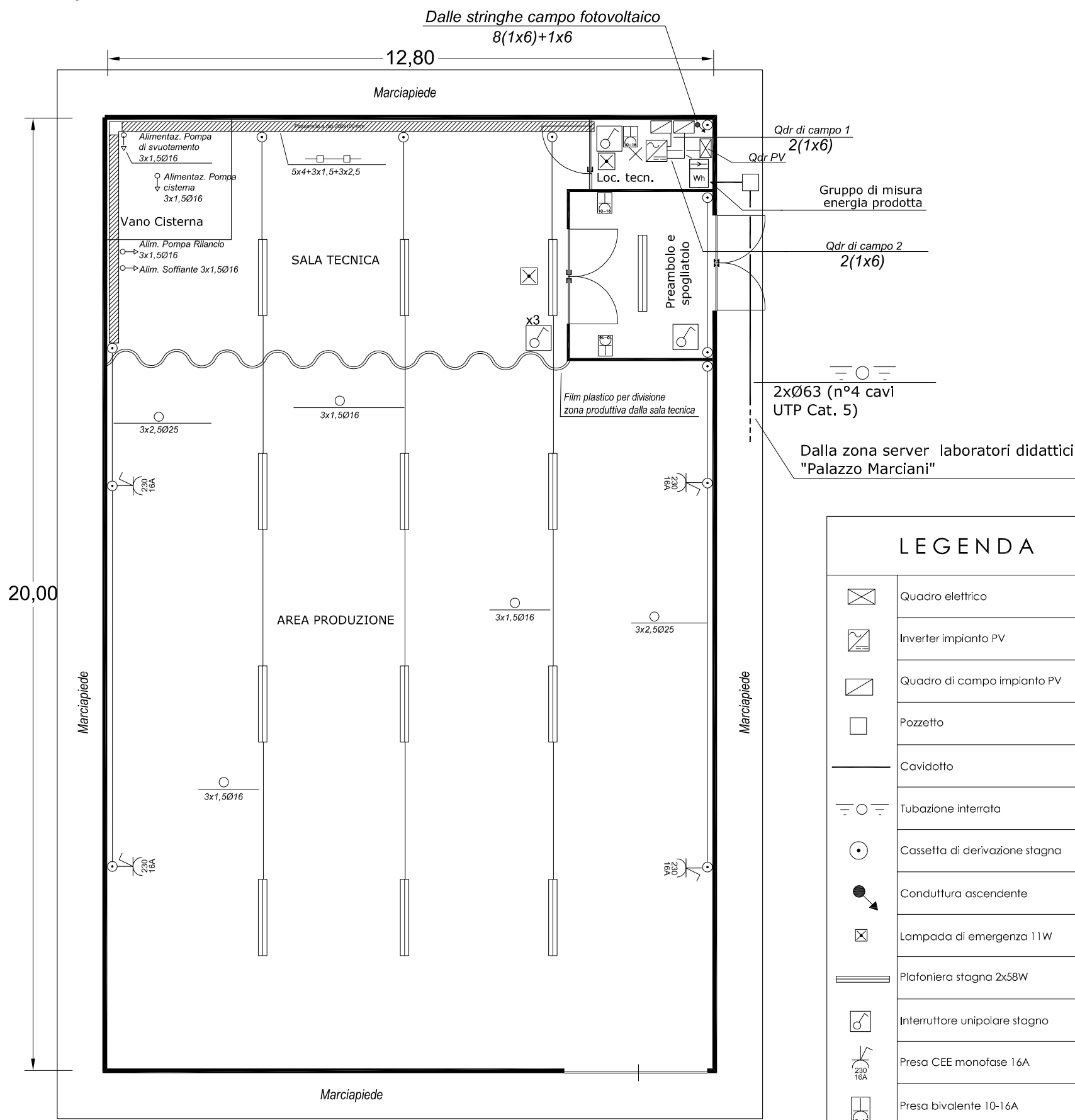
EI/8

Descrizione:

**SCHEMA TOPOGRAFICO IMPIANTI ELETTRICI E SPECIALI
SERRA**

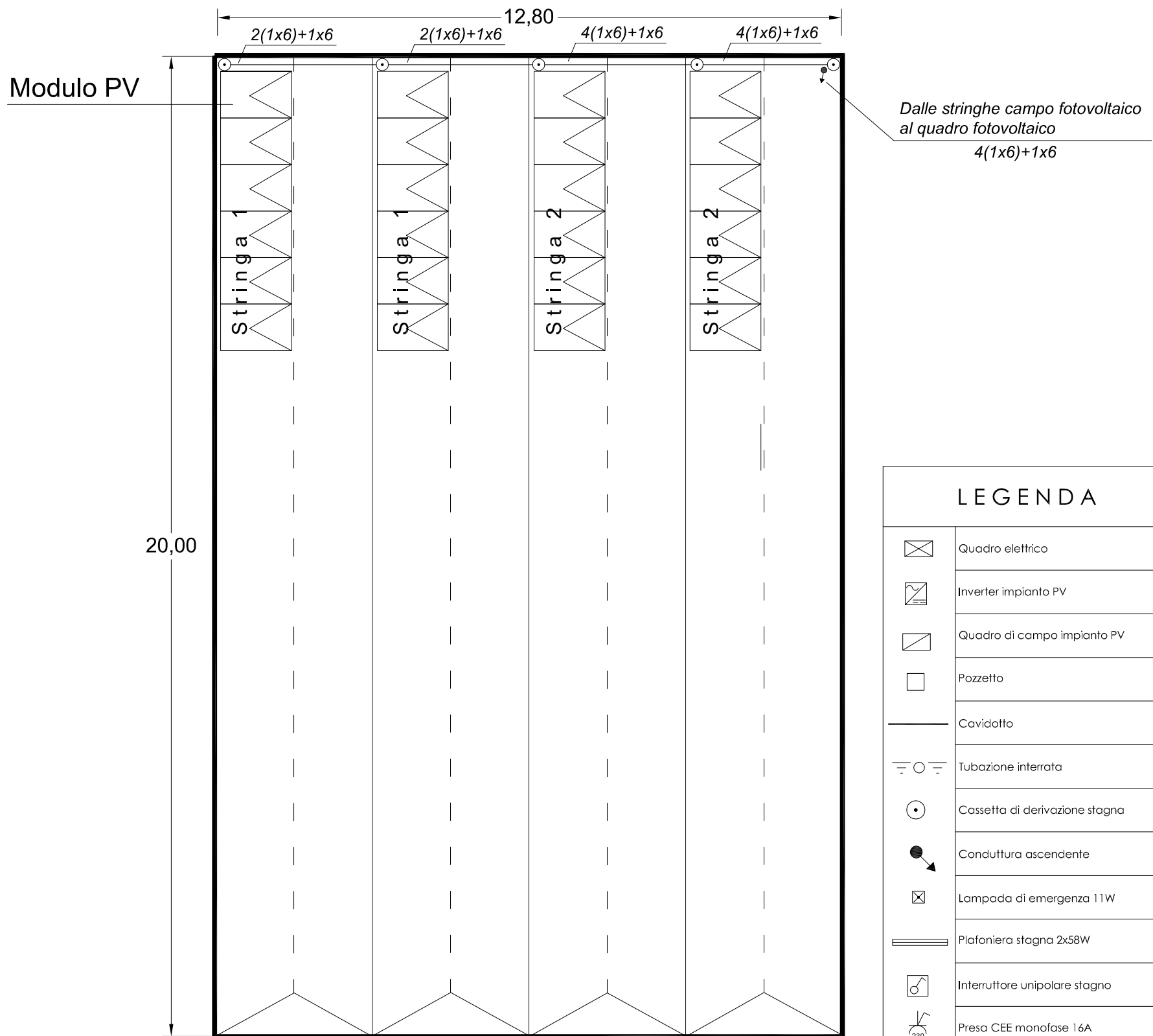
Gennaio 2020

Pianta quota 0,00 - scala 1:100
 Impianto elettrico



LEGENDA	
	Quadro elettrico
	Inverter impianto PV
	Quadro di campo impianto PV
	Pozzetto
	Cavidotto
	Tubazione interrata
	Cassetta di derivazione stagna
	Conduttura ascendente
	Lampada di emergenza 11W
	Plafoniera stagna 2x58W
	Interruttore unipolare stagno
	Presa CEE monofase 16A
	Presa bivalente 10-16A
	Conduttura elettrica
	Punto luce a plafone
	Conduttura su passerella a filo
	Conduttura in tubazione stagna a vista
	Passerella a filo 200x100 mm

Pianta copertura serra - scala 1:100



LEGENDA

	Quadro elettrico
	Inverter impianto PV
	Quadro di campo impianto PV
	Pozzetto
	Cavidotto
	Tubazione interrata
	Cassetta di derivazione stagna
	Conduttura ascendente
	Lampada di emergenza 11W
	Plafoniera stagna 2x58W
	Interruttore unipolare stagno
	Presa CEE monofase 16A
	Presa bivalente 10-16A
	Conduttura elettrica
	Punto luce a plafone
	Conduttura su passerella a filo
	Conduttura in tubazione stagna a vista
	Passerella a filo 200x100 mm