



COMUNE DI ROCCAPIEMONTE (SA)

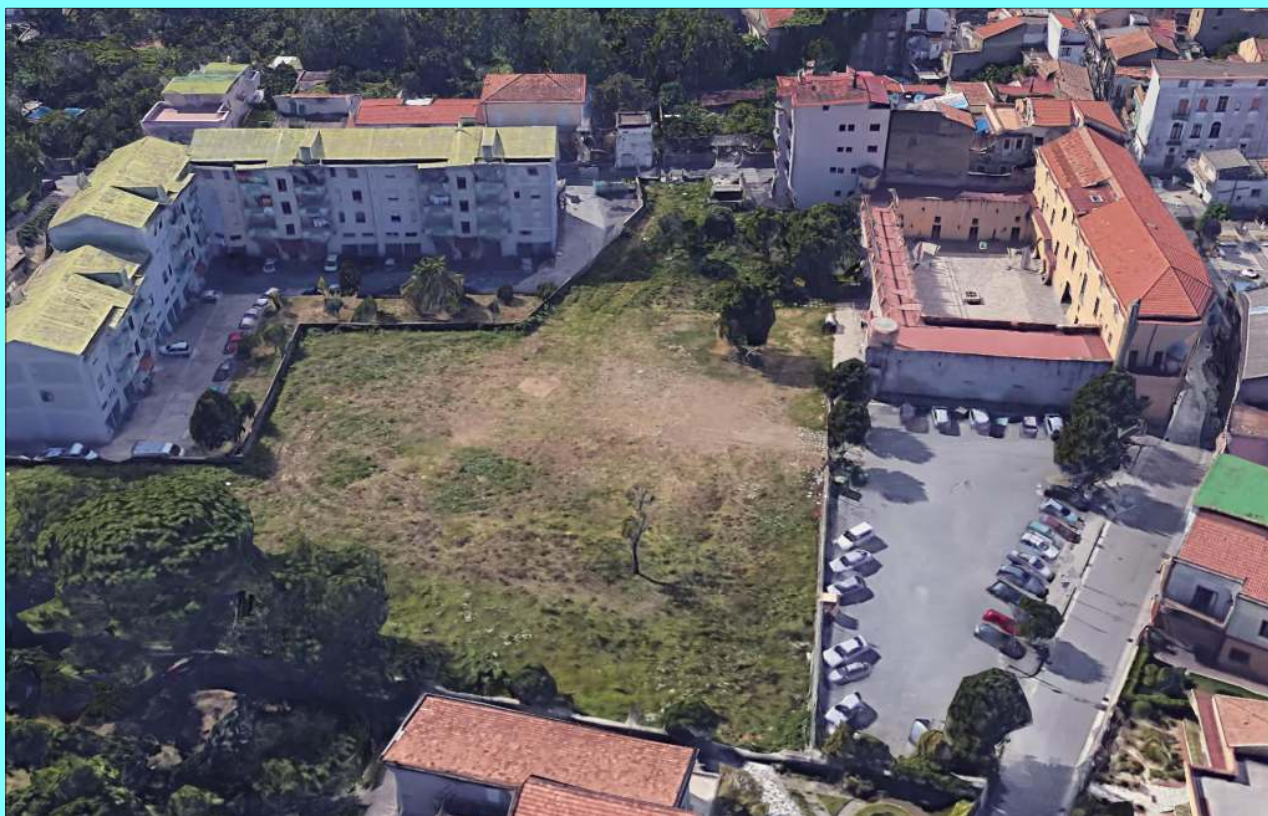
Liceo Scientifico Statale "B. Rescigno"

Via Viviano, 3 84086 Roccapiemonte (SA)



Cod. Fisc.
9400044065

“ Realizzazione dei laboratori presso il Palazzo Marciani di Casali di Roccapiemonte di proprietà del Comune di Roccapiemonte, di sistemazione dell' area circostante e di realizzazione di una serra high-tech.”



PROGETTAZIONE :

Raggruppamento Temporaneo Professionisti

Capogruppo mandatario:

- **Ing. Biagino G. Tenuta**

Mandanti:

- **Arch. Franca Maria Bello**
- **Ing. Mattia Pisapia**
- **Ing. Alessandro Pisapia**
- **Geol. Luigi Capuano**

Dirigente Scolastico:

Prof.ssa Rossella De Luca

Responsabile del procedimento:

ing. Gioita Caiazza

Il Supporto al RUP:

Ing. Carmine Avagliano

PROGETTO ESECUTIVO

Tavola:

ET/1

Descrizione:

ELENCO ELABORATI

Gennaio 2020

"Lavori per la realizzazione dei laboratori presso il Palazzo Marciani di Casali di Roccapiemonte di proprietà del Comune di Roccapiemonte, di sistemazione dell'area circostante e di realizzazione di una serra high-tech"

LAVORI PER LA REALIZZAZIONE DEI LABORATORI PRESSO IL PALAZZO MARCIANI DI CASALI DI ROCCAPIEMONTE DI PROPRIETÀ DEL COMUNE DI ROCCAPIEMONTE, DI SISTEMAZIONE DELL'AREA CIRCOSTANTE E DI REALIZZAZIONE DI UNA SERRA HIGH-TECH

PROGETTO ESECUTIVO

IL SEGUENTE PROGETTO SI COMPONE DEI SEGUENTI ELABORATI:

□ **Elaborati Tecnici Generali**

- Tav. ET/1 : Elenco elaborati
- Tav. ET/2 : Relazione illustrativa generale delle opere
- Tav. ET/3 : Documentazione fotografica
- Tav. ET/4 : Capitolato speciale d'appalto
- Tav. ET/5: Piano di manutenzione e delle sue parti
- Tav. ET/6: Cronoprogramma lavori
- Tav. ET/7: Schema di contratto

□ **Elaborati Tecnici Economici**

- Tav. EC/1 : Computo metrico estimativo (Sezione Architettonica – Sezione Impianti - Sezione Strutture)
- Tav. EC/2 : Stima costi della sicurezza
- Tav. EC/3 : Stima oneri a discarica autorizzata
- Tav. EC/4 : Quadro dell'incidenza della manodopera
- Tav. EC/5 : Quadri economici
- Tav. EC/6 : Elenco prezzi unitari con analisi nuovi prezzi (Sezione Architettonica – Sezione Impianti - Sezione Strutture)

□ **Sezione Architettura**

- Tav. EA/1 : Relazione tecnica delle opere architettoniche
- Tav. EA/2 : Planimetria generale (aereofoto)
- Tav. EA/3 : Planimetria area esterna – stato di fatto (catastale)
- Tav. EA/4 : Planimetria generale – stato futuro
- Tav. EA/5 : Planimetria generale – stato futuro (posizionamento serra)
- Tav. EA/6 : Planimetria stato futuro con sistemazione spazi all'aperto
- Tav. EA/7 : Planimetria locali interni stato di fatto – individuazione area d'intervento
- Tav. EA/8 : Planimetria locali interni – stato di fatto
- Tav. EA/9 : Planimetria locali interni – stato futuro (lay-out funzioni)
- Tav. EA/10 : Pianta serra hi-tech con lay-out organizzazione degli spazi
- Tav. EA/11 : Sezione serra hi-tech
- Tav. EA/12 : Particolari esecutivi
- Tav. EA/13 : Inserimenti fotorealistici (Rendering)

□ **Sezione Strutture**

- Tav. EST/1 : Relazione di calcolo
- Tav. EST/2 : Tabulati di calcolo
- Tav. EST/3 : Relazione geotecnica
- Tav. EST/4 : Relazione sulle fondazioni
- Tav. EST/5 : Relazione sui materiali
- Tav. EST/6 : Grafici strutture di fondazione

"Lavori per la realizzazione dei laboratori presso il Palazzo Marciani di Casali di Roccapiemonte di proprietà del Comune di Roccapiemonte, di sistemazione dell'area circostante e di realizzazione di una serra high-tech"

Tav. EST/7 : Particolari strutture di fondazione
Tav. EST/8 : Grafici strutture in elevazione
Tav. EST/9 : Particolari esecutivi dei collegamenti in acciaio
Tav. EST/10 : Piano di manutenzione delle strutture

□ **Sezione Impianti**

Tav. EI/1 : Relazione delle opere impiantistiche
Tav. EI/2 : Relazione tecnica e di calcolo impianti elettrici e speciali
Tav. EI/3 : Relazione tecnica e di calcolo illuminotecnico – Locali interni Palazzo Marciani – Interno Serra
Tav. EI/4 : Relazione tecnica e di calcolo impianto fotovoltaico
Tav. EI/5 : Relazione tecnica e di calcolo impianto di adduzione e scarico acque bianche reflue
Tav. EI/6 : Schema topografico impianto elettrico locali interni Palazzo Marciani
Tav. EI/7 : Schema topografico impianti speciali locali interni Palazzo Marciani
Tav. EI/8 : Schema topografico impianti elettrici e speciali serra
Tav. EI/9 : Schema topografico impianti aree esterne
Tav. EI/10 : Schemi unifilari quadri elettrici
Tav. EI/11 : Schema impianto PV
Tav. EI/12 : Planimetria con predisposizioni impiantistiche serra
Tav. EI/13 : Planimetria rete pluviali serra
Tav. EI/14 : Particolari esecutivi